

H O D N O T E N I E
vzdelávacej činnosti na Lesníckej fakulte TU vo Zvolene
za akademický rok 2013/2014

(1. a 2. stupeň štúdia)

Materiál na rokovanie
Vedeckej rady LF
dňa 12. marca 2015

Návrh na uznesenia:
Hodnotenie sa prijíma
– bez pripomienok
– s pripomienkami

Predkladá sa na základe
§ 30 ods. 1 písm. b)
Zákona o VŠ

Vypracovala a predkladá: prof. Ing. Valéria Messingerová, CSc., prodekanka LF

SÚHRN

Hodnotiaca správa vzdelávacej činnosti na lesníckej fakulte za akademický rok 2013/2014 za 1. a 2. stupeň štúdia sumarizuje kvantitatívne a kvalitatívne ukazovatele pedagogického procesu na LF za hodnotený rok. Študijné programy a odbory, v ktorých bola zabezpečená výučba, boli v porovnaní s predchádzajúcimi rokmi nezmenené, čo predstavovalo dva študijné programy v prvom stupni a štyri študijné programy v druhom stupni štúdia. Na LF študovalo 864 študentov spolu v dennej aj v externej forme štúdia.

Úspešnosť študentov v prvom stupni štúdia dosiahla za denné a externé štúdium 73,3 %, v druhom stupni 90,7 %. Pri hodnotení opakovania ročníka, prerušení štúdia a vylúčení, resp. zanechaní štúdia výsledky poukazujú na zníženie počtu opakovania ročníka aj prerušenia a zároveň aj zníženie počtu vylúčených študentov (145).

Kvalitatívne ukazovatele sú spracované formou priemerných známok podľa ročníkov a študijných programov. Z dlhodobého hľadiska sa situácia podstatne nemení.

Kvalita výučby hodnotená študentmi formou ankety v UIS je stále málo využívaná, iba 8 % študentov využilo možnosť vyjadriť sa ku kvalite učiteľov, resp. predmetov, napriek tomu že bola vyhlásená súťaž o vecné ceny.

Situácia ohľadne štátnych skúšok je v zásade v oboch stupňoch štúdia štandardná.

Na výučbe sa spolu podieľalo 114,1 vyučujúcich, z toho interných učiteľov 69,1.

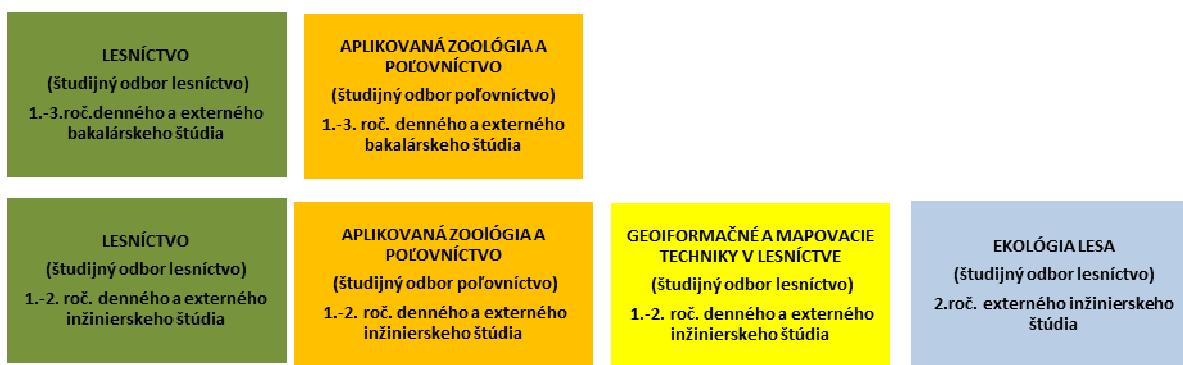
Počet prihlásených študentov oproti predchádzajúcemu akademickému roku mierne vzrástol. Pozitívne je, že aj počet zapísaných študentov.

Pedagogické úväzky mierne poklesli z dôvodu nižšieho počtu študentov. Rozdiely medzi úväzkami na jednotlivých pracoviskách vznikajú existenciou študijných programov viazaných na konkrétne katedry.

HODNOTENIE VZDELÁVACEJ ČINNOSTI NA LESNÍCKEJ FAKULTE TU VO ZVOLENE ZA AKADEMICKÝ ROK 2013/2014

1. Študijné programy a odbory v ktorých bola zabezpečovaná výučba na LF v akademickom roku 2013/2014

V akademickom roku 2013/2014 bola na LF zabezpečovaná výučba v študijných programoch uvedených na obr.1

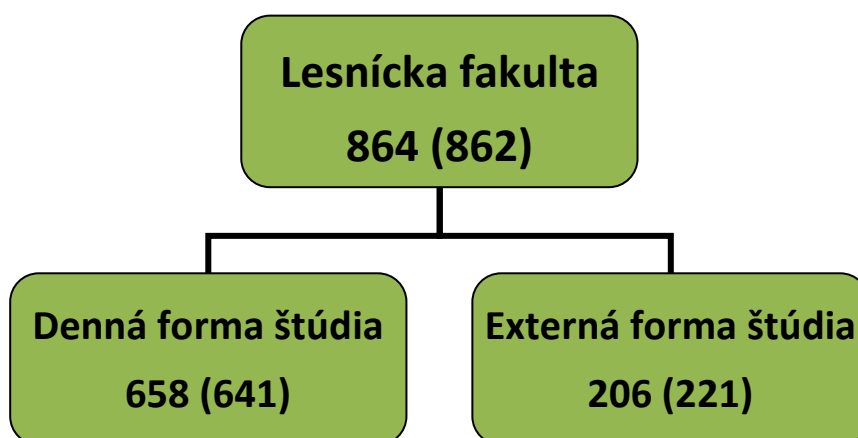


Obr. 1 Študijné programy na LF TU vo Zvolene v akademickom roku 2013/2014

Všetky uvedené študijné programy boli zabezpečované prezenčnou formou štúdia.

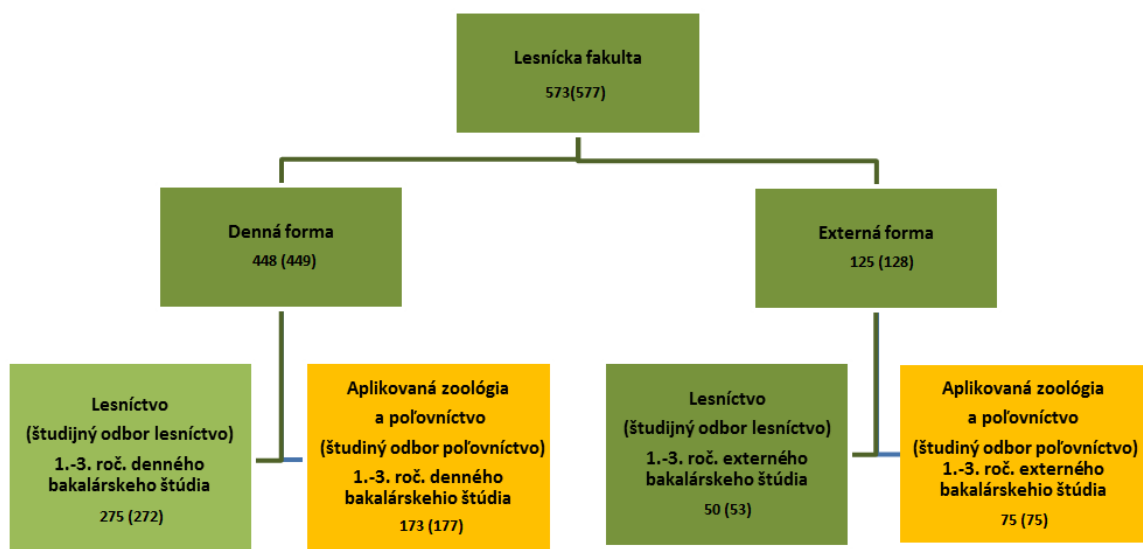
2. Počty študentov na LF v akademickom roku 2013/2014

Počty študentov v jednotlivých formách, stupňoch a študijných programoch sú uvedené na obr. 2, 2a, 2b.

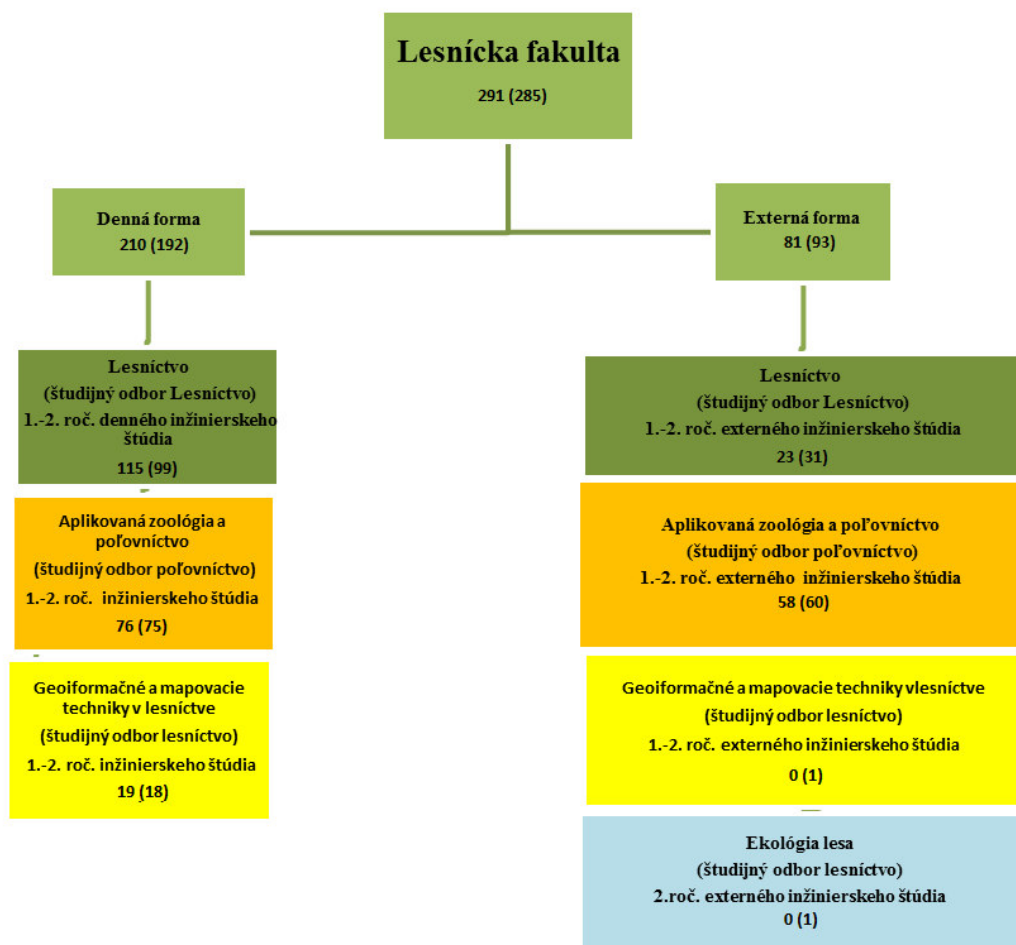


Obr. 2 Počty študentov na LF podľa formy štúdia

Poznámka: Údaje v zátvorkách sú za akademický rok 2012/2013



Obr. 2a Počty študentov na LF v akademickom roku 2012/2013 v I. stupni štúdia



Obr. 2b Počty študentov na LF v akademickom roku 2013/2014 v II. stupni štúdia
 Poznámka: Údaje v zátvorkách sú za predchádzajúci akademický rok

3. Študijné programy

3.1. Bakalárske študijné programy

Podrobný prehľad o študentoch v bakalárskych študijných programoch, ktorí úspešne ukončili ročník štúdia a splnili podmienky pre postup do vyššieho ročníka obsahuje Tab.1a

Tab. 1a Počet študentov zapísaných v akademickom roku 2013/2014 - I. stupeň

študijný program	ročník									spolu		
	1.			2.			3.					
	spolu zap.	úspeš. ukonč.	%	zapísaní	úspeš. ukonč.	%	zapísaní	ABSOL-VENTI	%	zapísaní	úspeš. ukonč.	%
lesníctvo	114	86	75,4	82	73	89	79	68	86,1	275	227	82,5
aplikovaná zoológia a poľ.	69	47	68,1	54	45	83,3	50	30	60	173	122	70,5
DŠ - spolu	183	133	72,7	136	118	86,8	129	98	76	448	349	77,9
lesníctvo	23	16	69,6	12	5	41,7	15	12	80	50	33	66
aplikovaná zoológia a poľ.	29	19	65,5	11	7	63,6	35	12	34,3	75	38	50,7
EŠ - spolu	52	35	67,3	23	12	52,2	50	24	48	125	71	56,8
DŠ + EŠ SPOLU	235	168	71,5	159	130	81,8	179	122	68,2	573	420	73,3

V dennom štúdiu z celkového počtu 448 študentov I. stupňa štúdia (bakalárskeho) úspešne ukončilo rok štúdia v danom ak. roku 77,9 % (v predchádzajúcom roku 69,7 %), v externom štúdiu zo 125 zapísaných študentov úspešne ukončilo rok štúdia 56,8 % (v minulom roku 59,4 %).

Z celkového počtu študentov I. stupňa štúdia (573) zapísaných v akademickom roku 2013/2014 úspešne ukončilo rok štúdia 73,3 % (v minulom roku 67,4 %).

Po zimnom semestri prvého roku štúdia v bakalárskom stupni bolo vylúčených 13 študentov.

3.2. Inžinierske študijné programy

Podrobný prehľad o študentoch v inžinierskych študijných programoch, ktorí splnili podmienky pre postup do vyššieho ročníka štúdia obsahuje Tab.1b

V dennom štúdiu z celkového počtu 210 študentov II. stupňa štúdia (inžinierskeho) úspešne ukončilo rok štúdia 95,2 % (v minulom roku 97,4 %), v externom štúdiu z 81 zapísaných študentov úspešne ukončilo rok štúdia 79 % (v minulom roku 76,3 %).

Z celkového počtu študentov II. stupňa štúdia 291 zapísaných v akademickom roku 2013/2014 úspešne ukončilo rok štúdia 90,7 % (v minulom roku 90,5 % študentov).

Úspešnosť je v inžinierskom stupni štúdia oproti bakalárskemu štúdiu lepšia, percento úspešnosti je uspokojivé.

Tab. 1b Počet študentov zapísaných v akademickom roku 2013/2014 - II. stupeň

študijný program	ročník						spolu		
	1.			2.					
	spolu zap.	úspeš. ukonč.	%	zapi-saní	absol.	%	zapi-saní	úspeš. ukonč.	%
lesníctvo	66	63	95,5	49	47	95,9	115	110	95,7
GMTL	11	11	100,0	8	7	87,5	19	18	94,7
aplikovaná zoológia a poľ.	31	30	96,8	45	42	93,3	76	72	94,7
DŠ - spolu	108	104	96,3	102	96	94,1	210	200	95,2
lesníctvo	11	7	63,6	12	11	91,7	23	18	78,3
GMTL	0	0		0	0		0	0	
ekológia lesa	0	0		0	0		0	0	
aplikovaná zoológia a poľ.	31	24	77,4	27	22	81,5	58	46	79,3
EŠ - spolu	42	31	73,8	39	33	84,6	81	64	79
DŠ + EŠ SPOLU	150	135	90,0	141	129	91,5	291	264	90,7

Z hľadiska hodnotenia študijných výsledkov študentov LF TU vo Zvolene v akademickom roku 2013/2014 je dôležitý prehľad o opakovaní ročníka, prerušení štúdia a vylúčení či zanechaní štúdia, ktorý je uvedený v Tab. 2. Z prehľadu vyplýva, že opakovanie ročníka bolo povolené 31 študentom, štúdium prerušilo 5 študentov a vylúčených zo štúdia bolo alebo štúdium zanechalo 145 študentov. Porovnanie hodnoteného akademického roka s akademickými rokmi 2008/2009, 2009/2010, 2010/2011, 2011/2012, 2012/2013, 2013/2014 je na Obr. 3.

Študenti s najlepšimi študijnými výsledkami (10 % hodnotených študentov) dostanú v zmysle platných predpisov v priebehu akademického roka 2014/2015 motivačné štipendium. Podmienky splnilo 47 študentov, čo je o 12 menej ako v minulom ak. roku.

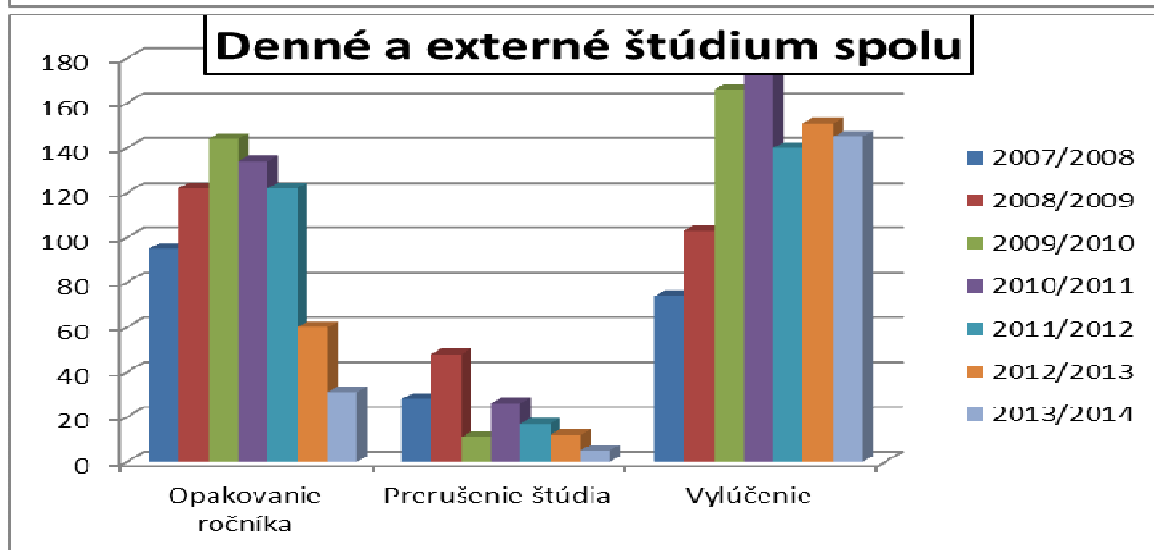
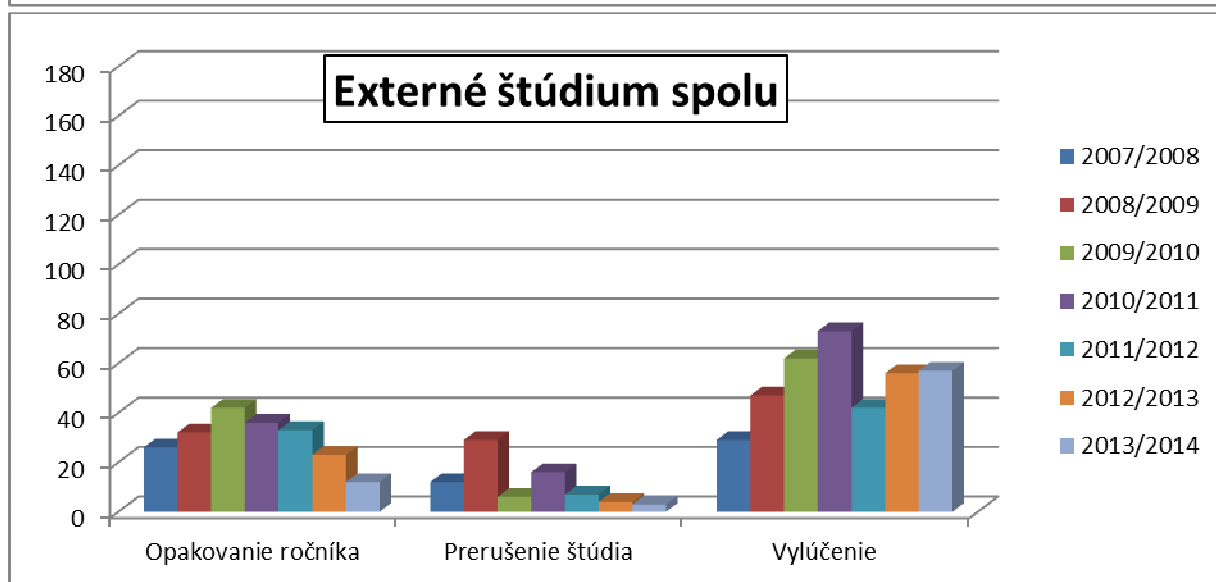
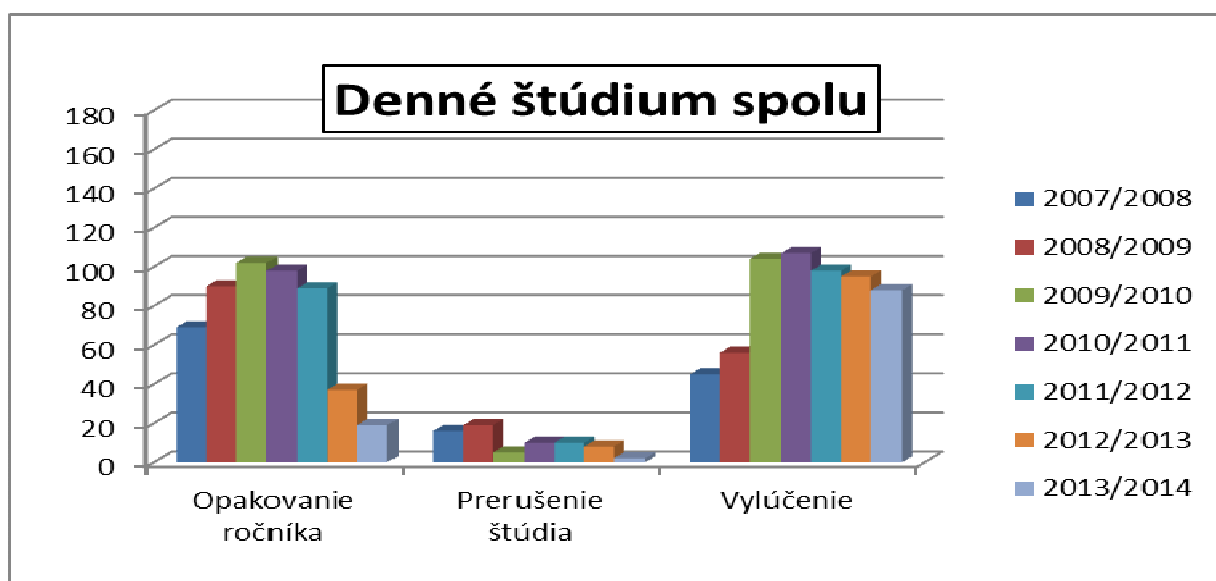
Priemerné známky podľa ročníkov a programov v akademickom roku 2013/2014 sú uvedené v Tab. 3. Celková priemerná známka študentov LF je 2,14, v minulom akademickom roku bola priemerná známka študentov 2,07. V porovnaní s predchádzajúcim akademickým rokom došlo k miernemu zhoršeniu. Priemerné známky v druhom stupni štúdia sú o málo lepšie ako v prvom stupni. Najhoršiu priemernú známku dosiahli študenti prvého ročníka bakalárskeho stupňa 2,86 (vrátane neúspešných termínov) v minulom roku 2,9. V prvom roku štúdia je tiež najvyšší index opakovania 1,81.

Tab. 2 Prehľad o opakovaní ročníka (OR), prerušení štúdia (PR), vylúčení, zanechali štúdium (V) v akademickom roku 2013/2014

Študijný program	I. stupeň štúdia									II. stupeň									I.a II. stupeň spolu					
	I. roč.			II. roč.			III. roč			spolu			I. roč.			II. roč.			spolu			I.a II. stupeň spolu		
	OR	PR	V	OR	PR	V	OR	PR	V	OR	PR	V	OR	PR	V	OR	PR	V	OR	PR	V	OR	PR	V
lesníctvo			28			9	5		6	5	0	43			3			2	0	0	5	5	0	48
	7	4	19	7	1	19	5		8	19	5	46	1		1				1	0	1	20	5	47
aplikovaná zool. a poľovníctvo			22		1	8	11		9	11	1	39		1		2		1	2	1	1	13	2	40
	9	3	22	7		16	1		7	17	3	45			1			2	0	0	3	17	3	48
GMTL	/	/	/	/	/	/	/	/	/	0	0	0				1			1	0	0	1	0	0
	/	/	/	/	/	/	/	/	/	0	0	0							0	0	0	0	0	0
DENNÉ ŠTÚDIUM	0	0	50	0	1	17	16	0	15	16	1	82	0	1	3	3	0	3	3	1	6	19	2	88
SPOLU	16	7	41	14	1	35	6	0	15	36	8	91	1	0	2	0	0	2	1	0	4	37	8	95
lesníctvo			7			7			3	0	0	17		1	3	1			1	1	3	1	1	20
			11	4	1	5	2		6	6	1	22	2		7				2	0	7	8	1	29
aplikovaná zool. a poľovníctvo			10			4	9	1	13	9	1	27		1	6	2		3	2	1	9	11	2	36
	1	1	6	2	2	7	7		7	10	3	20			3	5		3	5	0	6	15	3	26
ekológia lesa	/	/	/	/	/	/	/	/	/	0	0	0							0	0	0	0	0	0
	/	/	/	/	/	/	/	/	/	0	0	0							0	0	0	0	0	0
GMTL	/	/	/	/	/	/	/	/	/	0	0	0						1	0	0	1	0	0	1
	/	/	/	/	/	/	/	/	/	0	0	0						1	0	0	1	0	0	1
EXTERNÉ ŠTÚDIUM SPOLU	0	0	17	0	0	11	9	1	16	9	1	44	0	2	9	3	0	4	3	2	13	12	3	57
	1	1	17	6	3	12	9	0	13	16	4	42	2	0	10	5	0	4	7	0	14	23	4	56
DŠ + EŠ SPOLU	0	0	67	0	1	28	25	1	31	25	2	126	0	3	12	6	0	7	6	3	19	31	5	145
	17	8	58	20	4	47	15	0	28	52	12	133	3	0	12	5	0	6	8	0	18	60	12	151

Údaje uvedené v prvom riadku sú za hodnotené obdobie.

Údaje uvedené v druhom riadku sú za akademický rok 2012/2013.



Obr. 3 Prehľad o opakovaní ročníka, prerušení štúdia, vylúčení, zanechaní štúdia za ostatných šesť akademických rokov

Tab. 3 Priemerné známky podľa ročníkov, študijných programov, odborov v akademickom roku 2013/2014 za denné a externé štúdium spolu

študijný program (odbor)	r o č n í k						
	I. stupeň				II. stupeň		
	I.	II.	III.	spolu	I.	II.	spolu
lesníctvo	2,83	2,71	2,35	2,63	2,20	1,95	2,11
	1,76	1,68	1,21	1,54	1,42	1,15	1,31
aplikovaná zoológia a poľovníctvo	2,89	2,64	2,42	2,64	2,34	2,06	2,21
	1,87	1,69	1,34	1,60	1,45	1,18	1,32
geoinformačné a mapovacie tech.	/	/	/	/	1,91	1,73	1,85
	/	/	/	/	1,20	1,04	1,14
ekológia lesa	/	/	/	/			
	/	/	/	/			
S P O L U	2,86	2,68	2,38	2,64	2,24	2,00	2,14
	1,81	1,68	1,27	1,57	1,41	1,16	1,30

Poznámka: v prvom riadku je priemerná známka,
v druhom riadku index opakovania

4. Hodnotenie hlavných cvičení

Hlavné cvičenia v akademickom roku 2013/2014 boli realizované v zmysle dotácie hodín jednotlivých predmetov podľa študijných plánov. Rozsah HC na LF je organizačne a finančne náročný. Vzhľadom k čerpaniu finančných prostriedkov na dopravu je potrebné zvažovať výber lokalít pre uskutočnenie HC z jednotlivých predmetov, predovšetkým využívať možnosti, ktoré poskytuje VŠLP, aj keď je v záujme zabezpečenia kvality pedagogického procesu, aby práve HC dali študentom istý nevyhnutný rozhľad o lesníctve v rozmeroch celého Slovenska. Celkom bolo naplánovaných 25 000 km zo 60 predmetov na LF. Doprava bola hradená z dotačných prostriedkov cez VŠLP.

5. Hodnotenie kvality výučby

a) Hospitačná činnosť na úrovni vedenia LF – kontrola termínov

Štandardným spôsobom boli v hodnotenom akademickom roku vykonané priebežné kontroly. Bola vykonaná kontrola dodržania termínu odovzdania bakalárskych a diplomových prác na jednotlivých katedrách. V súvislosti s odovzdávaním záverečných prác do centrálného registra bola situácia na katedrách, až na niekoľko výnimiek, dobrá. V rámci kontroly odovzdávania skúšobných hárkov na DLF opakovane konštatujeme, že situácia je opäť neuspokojivá, učitelia nevenujú dostatočnú pozornosť včasnému odovzdaniu hárkov. **Opakovane upozorňujeme tiež na dôsledné vkladanie výsledkov skúšok do UIS, pri kontrole výkazov o štúdiu sa vyskytli rozdiely v UIS a výkazoch.**

b) Hodnotenie kvality výučby študentmi

Hodnotenie kvality výučby študentmi, resp. hodnotenie jednotlivých pedagógov sa realizovalo na základe ankety v UIS, ktorá obsahuje hodnotenie kvality štúdia za ak. rok 2013/2014. Študenti sa mohli

vyjadriť ku kvalite vyučovaných predmetov a jednotlivých vyučujúcich (Tab. 4). Konštatujeme, že je nízky záujem o vyplnenie ankety. V zimnom semestri sa ankety zúčastnilo 12 % študentov z celkového počtu ktorí sa mohli ankety zúčastniť, v letnom semestri to bolo 8 % študentov.

Tab. 4 **Hodnotenie kvality výučby**

CELKOVÁ ŠTATISTIKA EVALUÁCIE PREDMETOV

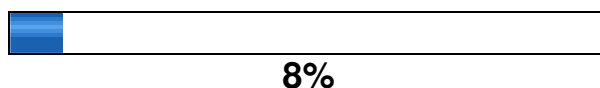
Období: LF - LS 2013/2014

Poznámka:

Hodnocení předmětů

Potenciální počet respondentů: 854

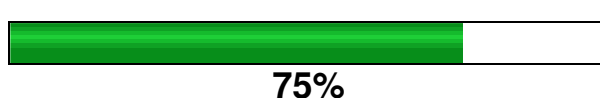
Skutečný počet respondentů: 75



Počet řádně zapsaných předmětů v období: 57

Počet předmětů s odpověďmi: 43

Počet předmětů bez odpovědí: 14



Počet vyplněných anketních lístků: 272

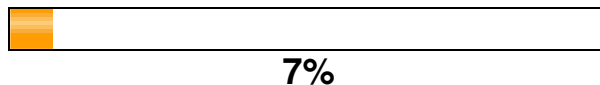
Průměrný počet lístků na předmět: 4.77

Hodnocení jednotlivých předmětů

Doplňující otázky

Potenciální počet respondentů: 857

Skutečný počet respondentů: 61



Období: LF - ZS 2013/2014

Poznámka:

Hodnocení předmětů

Potenciální počet respondentů: 861

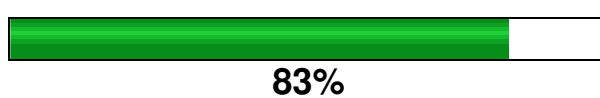
Skutečný počet respondentů: 106



Počet řádně zapsaných předmětů v období: 59

Počet předmětů s odpověďmi: 49

Počet předmětů bez odpovědí: 10



Počet vyplněných anketních lístků: 401

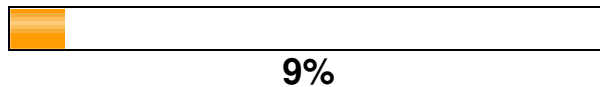
Průměrný počet lístků na předmět: 6.80

Hodnocení jednotlivých předmětů

Doplňující otázky

Potenciální počet respondentů: 866

Skutečný počet respondentů: 79



Kvalita vyučovacieho procesu

Aká je Vaša spokojnosť s výberom fakulty (univerzity)?

Možnosť	Počet	% resp. ot.	% resp. pr.	% štud.
Celkovo zodpovedá mojím očakávaniam	37	63	62	4
Skôr zodpovedá mojím očakávaniam	15	25	25	2
Skôr nezodpovedá mojím očakávaniam	5	8	8	1
Vôbec nezodpovedá mojím očakávaniam	2	3	3	0

Aká je Vaša spokojnosť s výberom študijného programu, ktorý študujete?

Možnosť	Počet	% resp. ot.	% resp. pr.	% štud.
Celkovo zodpovedá mojím očakávaniam	32	54	53	4
Skôr zodpovedá mojím očakávaniam	20	34	33	2
Skôr nezodpovedá mojím očakávaniam	5	8	8	1
Vôbec nezodpovedá mojím očakávaniam	2	3	3	0

Ako ste spokojný s informovanosťou na fakulte, univerzite?

Možnosť	Počet	% resp. ot.	% resp. pr.	% štud.
Je na veľmi dobrej úrovni, o všetkom sa vždy včas dozviem	33	58	55	4
Je skôr na dobrej úrovni, ale niektoré informácie sa mám problém dozvedieť	20	35	33	2
Je skôr na zlej úrovni, väčšinu informácií sa nedozviem	3	5	5	0
Je na zlej úrovni, informácie nedostávam včas, resp. vôbec	1	2	2	0

Máte pocit, že ak chcete, máte možnosť a príležitosť vyjadriť svoj názor na kvalitu obsahu vzdelávania na fakulte, univerzite?

Možnosť	Počet	% resp. ot.	% resp. pr.	% štud.
Áno, s tým nie sú vôbec problémy	25	43	42	3
Skôr áno	16	28	27	2
Skôr nie	12	21	20	1
Vôbec nie, ani netuším, kde a ako by som to mohol urobiť	5	9	8	1

Aké je podľa Vás zabezpečenie didaktickou a výpočtovou technikou?

Možnosť	Počet	% resp. ot.	% resp. pr.	% štud.
Je na veľmi dobrej úrovni	26	44	43	3
Je na dobrej úrovni	29	49	48	3
Je na zlej úrovni	3	5	5	0
Je na veľmi zlej úrovni	1	2	2	0

Ako ste spokojný/á so službami študijného oddelenia na Vašej fakulte, univerzite?

Možnosť	Počet	% resp. ot.	% resp. pr.	% štud.
Som úplne spokojný, čo chcem, vybavím bez ťažkostí	51	86	85	6
Som skôr spokojný, občas sú menšie ťažkosti	8	14	13	1

V prvom stĺpci tabuľky sú zobrazené všetky možnosti odpovedí, ktoré mali študenti k dispozícii. Druhý stĺpec udáva, koľko študentov danú možnosť zvolilo. V treťom stĺpci je zobrazené percento z počtu osôb, ktoré odpovedali na otázku, v štvrtom percento z počtu osôb, ktoré vyplnili anketový hárok. Vyvodzovať závery z tak malej účasti študentov na zapojení sa v ankete by pravdepodobne nebolo objektívne.

6. Praxe študentov

V akademickom roku 2013/2014 študenti 1. ročníka bakalárskeho štúdia absolvovali v júli 2014 povinnú prevádzkovú prax I. na VŠLP TU vo Zvolene. Táto prax je zameraná najmä na osvojenie si manuálnych zručností zo strany študentov, resp. oboznámení sa s bežnými pracovnými postupmi v lesníckej praxi. Študenti 2. ročníka bakalárskeho štúdia absolvovali povinnú prevádzkovú prax II. v mesiacoch júl a august 2014 podľa svojho výberu na lesných závodoch, lesných správach, v súkromných lesníckych inštitúciách, ochranárskych organizáciách, správach CHKO a národných parkoch. Túto prax študenti absolvovali na základe dohôd o umiestnení študenta na prevádzkovú prax, ktorú uzatvára DLF s vybranými organizačnými jednotkami. Súčasťou dohody je vymedzenie odbornej náplne praxe, ktorá má byť zameraná na získavanie informácií o riešení konkrétnych odborných úloh praxe podľa zamerania jednotlivých inštitúcií, a pod. Študentmi odovzdávané správy z praxe nemajú vždy požadovanú úroveň. Zamerali sme sa na zvyšovanie kvality záverečných prác z praxe, ktoré odovzdávali študenti na dekanáte LF. Študenti I. ročníka II. stupňa štúdia absolvovali preddiplomovú prax v rozsahu 3 týždňov v mesiacoch júl – august 2014. Preddiplomová prax slúži na získanie podkladov pre vypracovanie diplomovej práce. Uskutočňuje sa na základe dohody o umiestnení študenta na preddiplomovú prax medzi príslušnou katedrou LF a organizáciou, v ktorej sa prax uskutočňuje. Preddiplomovú prax gesturuje a zápočet z nej udeľuje vedúci diplomovej práce.

Vedenie LF pri organizovaní praxí na VŠLP v spolupráci s učiteľmi fakulty a vedením VŠLP plánuje využívať prostredie VŠLP na praktickú činnosť študentov vo viacerých činnostiach, napr. v oblasti organizácie, plánovania a pod.

7. Hodnotenie záverečných štátnych skúšok

7.1 Hodnotenie štátnej skúšky v bakalárskom stupni štúdia

Bakalárske štátne skúšky, ktorých súčasťou boli obhajoby bakalárskych prác sa uskutočnili v dňoch 23. 06. – 26. 06. 2014. Obhajob bakalárskych prác sa zúčastnilo 68 študentov študijného programu lesníctvo – denné štúdium, 30 študentov študijného programu aplikovaná zoológia a poľovníctvo – denné štúdium, 13 študentov študijného programu aplikovaná zoológia a poľovníctvo – externé štúdium, 12 študentov študijného programu lesníctvo – externé štúdium. Spolu 123 študentov denného a externého štúdia. Na štátnej skúške nevyhovelo 1 študent.

Traja študenti denného štúdia ukončili v akademickom roku 2013/2014 štúdium s vyznamenaním.

Výsledky obhajob bakalárskych štátnych skúšok sú uvedené v Tab. 5

Tab. 5 Výsledky obhajob bakalárskych prác a štátnych skúšok v akademickom roku 2013/2014

Výsledky obhajob BP a ŠS	Denné štúdium			Externé štúdium			DŠ + EŠ SPOLU
	Lesníctvo	AZaP	DŠ SPOLU	Lesníctvo	AzaP	EŠ SPOLU	
z toho s vyznamenaním	3	-	3	-	-	-	3
výborne (1) – A	11	3	14	1	3	4	18
veľmi dobre (1-) – B	36	17	53	4	6	10	63
dobře (2) – C	17	7	24	4	3	7	31
uspokojivo (2-) – D	4	3	7	2	-	2	9
dostatočne (3) – E	-	-	-	1	-	1	1
nevyhovel – FX	-	-	-	-	1	1	1
S P O L U – študenti, ktorí úspešne ukončili štúdium	68	30	98	12	12	24	122
S P O L U – študenti, ktorí boli prihlásení na štátne skúšky	68	30	98	12	13	25	123

7.2 Hodnotenie štátnej skúšky v inžinierskom stupni štúdia

Štátne skúšky a obhajoby DP v dňoch 16. - 20. júna 2014 na Lesníckej fakulte Technickej univerzity vo Zvolene.

Obhajob DP sa zúčastnilo 47 študentov DŠ programu lesníctvo, 8 študentov DŠ programu GMTL, 42 študentov DŠ programu aplikovaná zoológia a poľovníctvo, 11 študentov EŠ programu lesníctvo, 23 študentov EŠ programu aplikovaná zoológia a poľovníctvo. Spolu sa zúčastnilo štátnych skúšok 131 študentov denného a externého štúdia. Na štátnej skúške nevyhoveli 2 študenti (1 nevyhovel, 1 sa nedostavil na štátnu skúšku).

Sedemnášť absolventov II. stupňa štúdia ukončilo štúdium v akademickom roku 2013/2014 s vyznamenaním.

Tab. 6 Výsledky obhajob diplomových prác a štátnych skúšok v akademickom roku 2013/2014

Výsledky ŠS a obhajob DP	Denné štúdium				Externé štúdium					DŠ+EŠ spolu
	Les.	GMTL	AZaP	DŠ spolu	Les.	Ek. lesa	GMTL	AZaP	EŠ spolu	

z toho s vyznamenaním	7	2	8	17			-		0	17
výborne (1) - A	8	1	6	15	2		-		2	17
veľmi dobre (1-) - B	12	1	18	31	6		5		11	42
dobre (2) - C	16	4	17	37	2		11		13	50
uspokojivo (2-) - D	11	1	1	13	1		5		6	19
dostatočne (3) - E	-	-	-		-		1		1	1
nevyhovel - FX	-	1	-	1	-	-	1	-	1	2
S P O L U - študenti, ktorí úspešne ukončili štúdium	47	7	42	96	11	-	22	-	33	129
S P O L U - študenti, ktorí boli prihlásení na štátne skúšky	47	8	42	97	11	-	23	-	34	131

8. Kvalifikačná štruktúra pedagógov v akademickom roku 2013/2014

V akademickom roku 2013/2014 vyučovalo na LF TU vo Zvolene celkom 114,1 vyučujúcich, z toho bolo 69,1 interných učiteľov, 16 ostatných pracovníkov, 22 doktorandov a 7 externistov. Na LF v hodnotenom roku vyučovalo 15 profesorov, 19 docentov a 34 odborných asistentov. Prehľad všetkých vyučujúcich, ktorí sa podieľali na výučbe v hodnotenom akademickom roku je uvedený v Tab. 8. Prehľad interných pedagogických pracovníkov LF TU vo Zvolene je uvedený v Tab. 9.

Tab. 7 Prehľad všetkých vyučujúcich na LF v akademickom roku 2013/2014 podľa kategórií a katedier

Kategória učiteľov	K a t e d r a							Spolu LF
	KERLH	KF	KHÚLG	KLŤLM	KOLP	KPL	KPP	
interní	11	8	14	11	9	8,1	8	69,1
ostatní	2	4	2	2	4	0	2	16,0
doktorandi	2	2	8	3	2	0	5	22,0
spolu	15	14	24	16	15	8,1	15	107,1
externí	2	2	0	2	0	0	1	7,0
katedra spolu	17	16	24	18	15	8,1	16	114,1

Tab. 8 Interní pedagogickí pracovníci LF – stav k 30. 09. 2014

Katedra	Kategória					
	Profesori		Docenti		Odborní asistenti	
	DrSc.	CSc., PhD.	DrSc.	CSc., PhD.	CSc., PhD.	bez ved. hod.
KPP		2(2)		4(5)	1(2)	
KF	1(1)	1(1)		3(3)	2(2)	
KPL	1(1)			4(4)	2(3)	

KOLP		2(2)		3(3)	5(5)	
KLŤLM		2(2)		2(3)	6(8)	
KHÚLG		3(4)		3(2)	6(7)	
KERLH		2(2)		2(2)	5(6)	
Spolu	2(2)	12(13)		21(22)	31(33)	

Údaje v zátvorkách predstavujú stav k 30. 09. 2013

9 . Hodnotenie prijímacieho konania

9.1 Prijímacie konanie na bakalárske štúdium

Na obidva bakalárske študijné programy boli uchádzači prijímaní na základe dosiahnutia stanoveného prospechu podľa druhu strednej školy (výročné vysvedčenia a prospech z maturitnej skúšky).

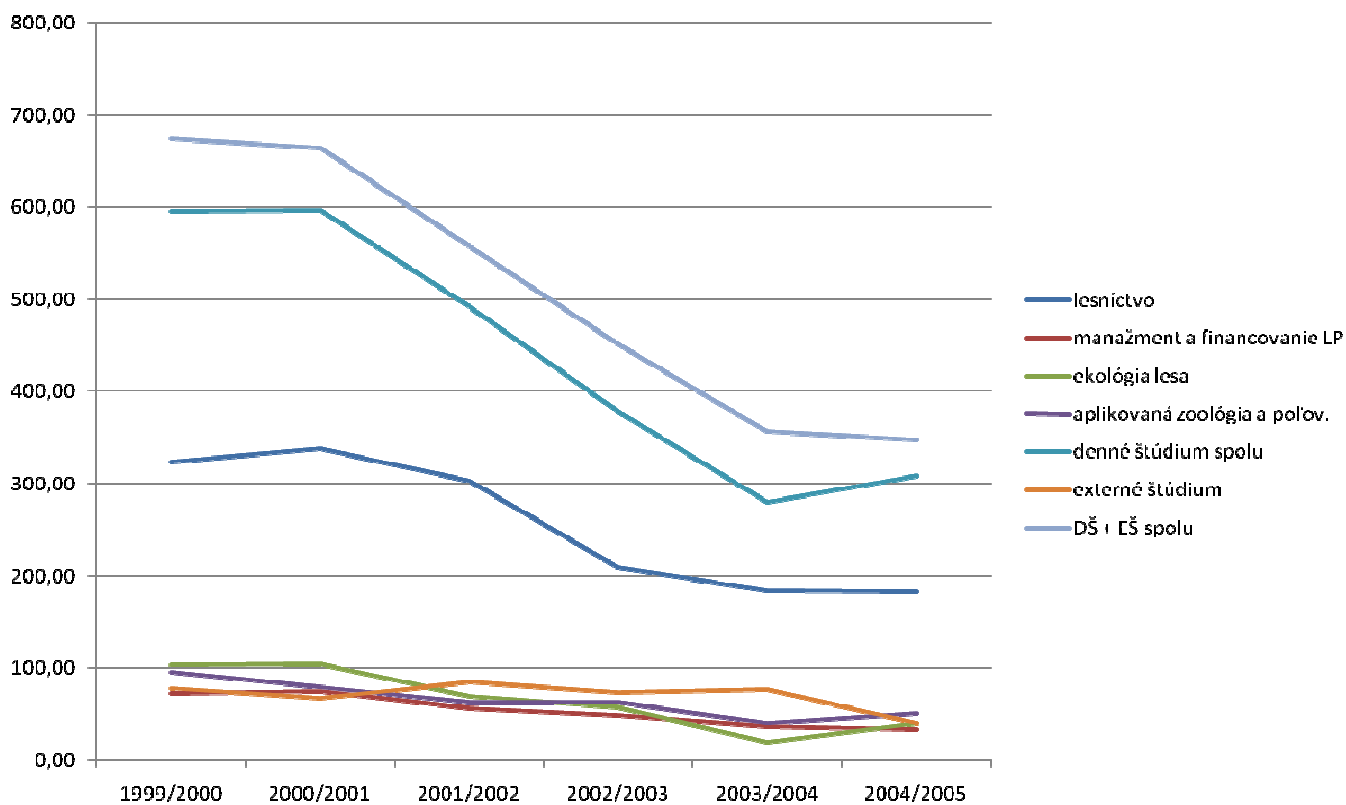
V tabuľke 10 je uvedený podrobný prehľad o počte uchádzačov na bakalárske štúdium na LF a o počte prijatých a zapísaných študentov so začiatkom štúdia od akademického roka 2014/2015.

Na obrázkoch 4, 5, 6 a 7 je uvedený vývoj počtu uchádzačov o štúdium na LF od akademického roka 1999/2000 po súčasnosť.

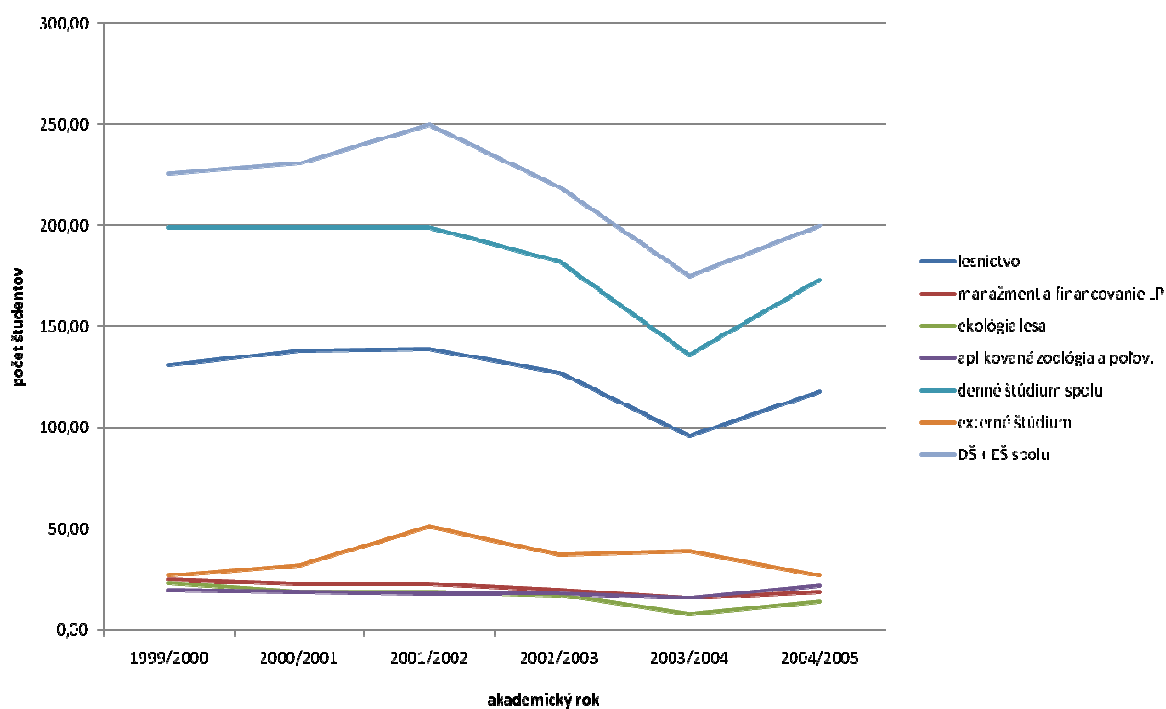
Počet prihlásených študentov na bakalárske štúdium v dennej forme sa zvýšil o 16 študentov oproti predchádzajúcemu akademickému roku a počet študentov v externej forme klesol o 14 študentov. Vývoj stavu študentov je zobrazený na obr. 6. V tomto počte sú aj študenti, ktorí sa opakovane prihlásili na štúdium.

Tab. 9 a) Počet prihlásených, prijatých a zapísaných študentov na akademický rok 2014/2015 na bakalárske štúdium

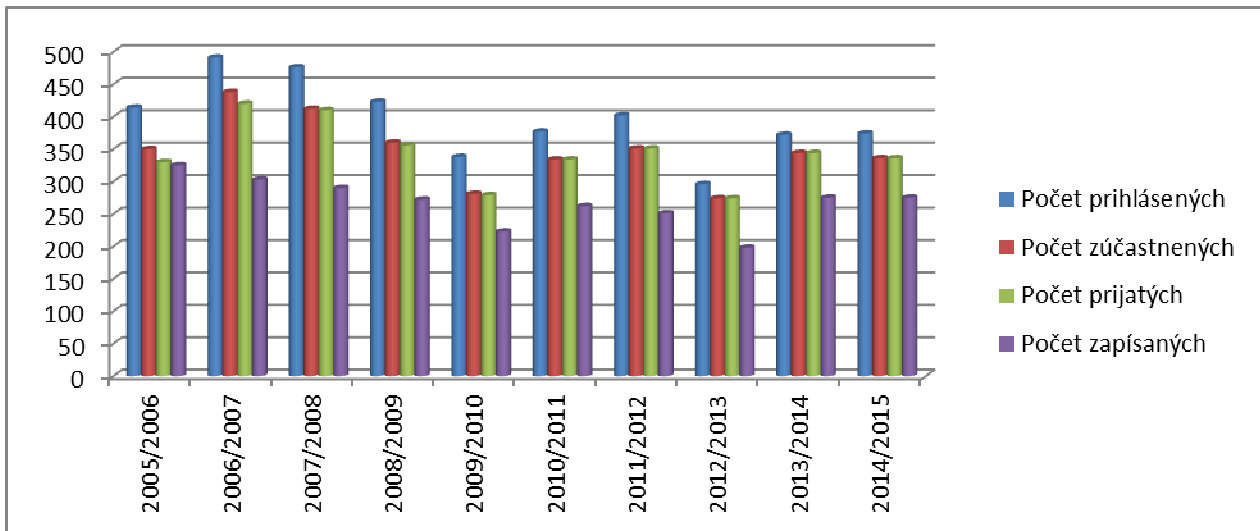
Program a forma štúdia	Akademický rok 2014/2015			
	Počet prihlásených	Počet zúčastnených	Počet prijatých plán/skutočnosť	Počet zapísaných
denné štúdium – bakalárske				
lesníctvo	190	173	140/173	141
aplikovaná zoológia a poľov.	111	91	90/91	74
denné štúdium spolu	301	264	230/264	215
externé štúdium – bakalárske				
lesníctvo	39	39	30/39	32
aplikovaná zoológia a poľov.	34	33	30/33	28
externé štúdium spolu	73	72	60/72	60
DŠ + EŠ spolu	374	336	290/336	275



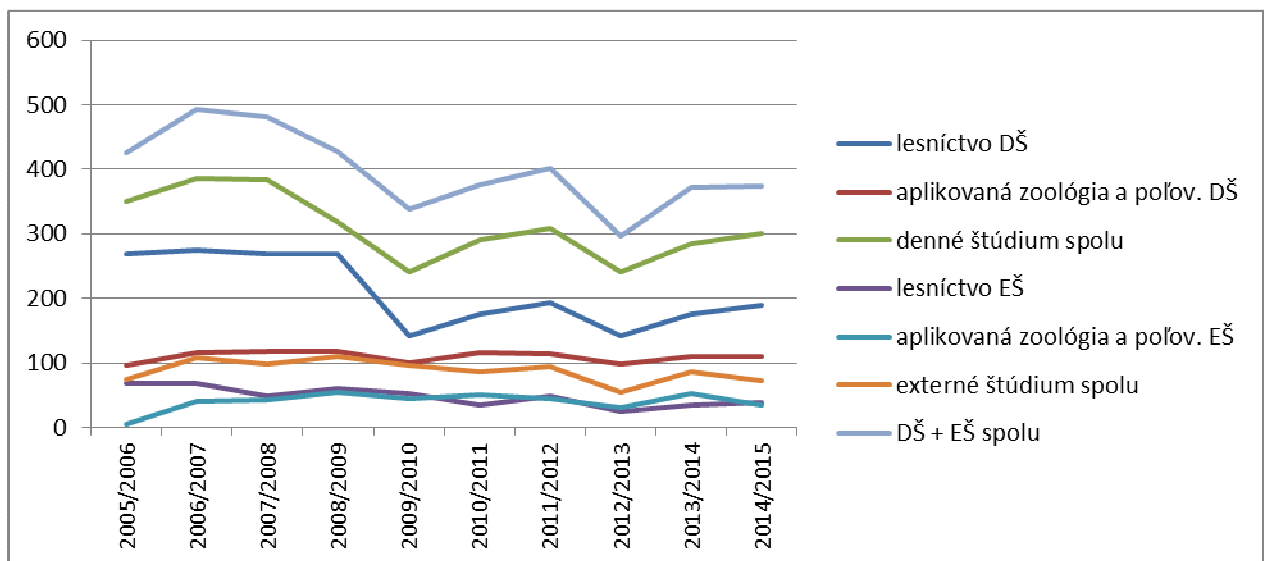
Obr. 4 Počet prihlásených študentov za akademické roky 1999/2000 až 2004/2005



Obr. 5 Počet zapísaných študentov na akademické roky 1999/2000 až 2004/2005



Obr. 6 Počet prihlásených, zúčastnených, prijatých a zapísaných študentov v rokoch 2005/2006 až 2014/2015



Obr. 7 Počet prihlásených študentov na bakalárske štúdium za akademické roky 2005/2006 až 2014/2015

9.2 Prijímacie konanie na inžinierske štúdium

V tabuľke 9b je uvedený prehľad o počte prihlásených, prijatých a zapísaných uchádzačov na inžinierske štúdium v akademickom roku 2014/2015 s porovnaním s údajmi s predchádzajúcimi akademickými rokmi.

Tab.10 b) Prehľad o počte uchádzačov a prijatých študentov na 2. stupeň štúdia pre akademický rok 2008/2009 , 2009/2010, 2010/2011, 2011/2012, 2012/2013 a 2013/2014 a 2014/2015

Program a forma štúdia	Akademický rok 2008/2009		
	Počet prihlásených	Počet prijatých plán/skutočnosť	Počet zapísaných
denné štúdium – inžinierske			
lesníctvo	68	140/68	68
geoinformačné a mapovacie techniky v lesníctve	13	30/13	11
aplikovaná zoológia a poľov.	23	50/23	21
denné štúdium spolu	104	220/104	100
externé štúdium – inžinierske			
lesníctvo	19	20/19	18
geoinformačné a mapovacie techniky v lesníctve	16	20/16	14
aplikovaná zoológia a poľov.	33	20/33	30
externé štúdium spolu	68	60/68	62
DŠ + EŠ spolu	172	280/172	162

Program a forma štúdia	Akademický rok 2009/2010		
	Počet prihlásených	Počet prijatých plán/skutočnosť	Počet zapísaných
denné štúdium – inžinierske			
lesníctvo	90	140/80	74
geoinformačné a mapovacie techniky v lesníctve	15	30/14	13
aplikovaná zoológia a poľov.	47	50/42	39
denné štúdium spolu	152	220/136	126
externé štúdium – inžinierske			
lesníctvo	31	20/27	25
aplikovaná zoológia a poľov.	45	20/40	40
externé štúdium spolu	76	40/67	65
DŠ + EŠ spolu	228	260/203	191

Program a forma štúdia	Akademický rok 2010/2011			
	Počet prihlásených	Počet zúčastnených	Počet prijatých plán/skutočnosť	Počet zapísaných
denné štúdium – inžinierske				
lesníctvo	49	48	150/48	48
geoinformačné a mapovacie techniky v lesníctve	18	18	20/18	16
ekológia lesa	1	0	20/0	0
aplikovaná zoológia a poľov.	33	34	60/34	33
denné štúdium spolu	101	100	250/100	97
externé štúdium - inžinierske				
lesníctvo	9	9	30/9	9
geoinformačné a mapovacie techniky v lesníctve	10	10	15/10	9
ekológia lesa	12	11	15/11	9
aplikovaná zoológia a poľov.	30	31	30/31	30
externé štúdium spolu	61	61	90/61	57
DŠ + EŠ spolu	162	161	340/161	154

Program a forma štúdia	Akademický rok 2011/2012			
	Počet prihlásených	Počet zúčastnených	Počet prijatých plán/skutočnosť	Počet zapísaných
denné štúdium – inžinierske				
lesníctvo	43	42	100/42	42
geoinformačné a mapovacie techniky v lesníctve	9	9	20/9	8
Ekológia lesa	ŠP sa neotvoril (malý počet prihlásených)			
aplikovaná zoológia a poľov.	33	31	60/31	27
denné štúdium spolu	85	82	180/82	77
externé štúdium – inžinierske				
lesníctvo	18	18	20/18	17
geoinformačné a mapovacie techniky v lesníctve	ŠP sa neotvorili (malý počet prihlásených)			
ekológia lesa				
aplikovaná zoológia a poľov.	31	31	30/31	29
externé štúdium spolu	49	49	50/49	46
DŠ + EŠ spolu	134	131	230/131	123

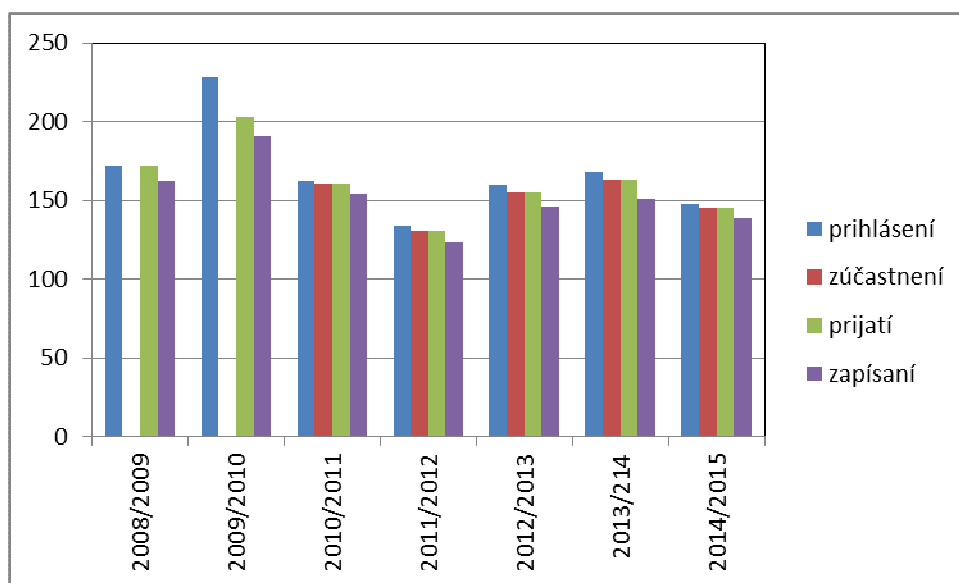
Program a forma štúdia	Akademický rok 2012/2013			
	Počet prihlásených	Počet zúčastnených	Počet prijatých plán/skutočnosť	Počet zapísaných
denné štúdium – inžinierske				
lesníctvo	51	51	80/51	51
geoinformačné a mapovacie techniky v lesníctve	11	8	20/8	8
Ekológia lesa	0	0	20/0	ŠP sa neotvoril
aplikovaná zoológia a poľovníctvo	48	48	50/48	45
denné štúdium spolu	110	107	170/107	104

externé štúdium – inžinierske				
lesníctvo	18	18	20/18	17
geoinformačné a mapovacie techniky v lesníctve	1	0	15/0	ŠP sa neotvoril
ekológia lesa	1	0	15/0	ŠP sa neotvoril
aplikovaná zoológia a poľovníctvo	30	30	30/30	25
externé štúdium spolu	50	48	80/48	42
DŠ + EŠ spolu	160	155	250/155	146

Program a forma štúdia	Akademický rok 2013/2014			
	Počet prihlásených	Počet zúčastnených	Počet prijatých plán/skutočnosť	Počet zapísaných
denné štúdium – inžinierske				
lesníctvo	68	67	90/67	65
geoinformačné a mapovacie techniky v lesníctve	12	12	20/12	11
Ekológia lesa	0	0	20/0	ŠP sa neotvoril
aplikovaná zoológia a poľovníctvo	41	38	50/38	32
denné štúdium spolu	121	117	180/117	108
externé štúdium – inžinierske				
lesníctvo	12	12	20/12	10
geoinformačné a mapovacie techniky v lesníctve	1	0	15/0	ŠP sa neotvoril
ekológia lesa	0	0	10/0	ŠP sa neotvoril
aplikovaná zoológia a poľovníctvo	34	34	20/34	33
externé štúdium spolu	47	46	65/46	43
DŠ + EŠ spolu	168	163	245/163	151

Program a forma štúdia	Akademický rok 2014/2015			
	Počet prihlásených	Počet zúčastnených	Počet prijatých plán/skutočnosť	Počet zapísaných
denné štúdium – inžinierske				
lesníctvo	64	64	90/64	63
geoinformačné a mapovacie techniky v lesníctve	21	19	20/19	18
ekológia lesa	0	0	20/0	ŠP sa neotvoril
aplikovaná zoológia a poľovníctvo	26	26	50/26	24
denné štúdium spolu	111	109	180/109	105

externé štúdium – inžinierske				
lesníctvo	22	22	20/22	21
geoinformačné a mapovacie techniky v lesníctve	0	0	15/0	ŠP sa neotvoril
ekológia lesa	0	0	10/0	ŠP sa neotvoril
aplikovaná zoológia a poľovníctvo	15	14	20/14	13
externé štúdium spolu	37	36	65/36	34
DŠ + EŠ spolu	148	145	245/145	139



Obr. 8 Počet prihlásených, zúčastnených, prijatých a zapísaných študentov v rokoch 2008/2009 až 2014/2015 na druhý stupeň štúdia.

10. Hodnotenie odpočtov pedagogických úväzkov na LF TU vo Zvolene za akademický rok 2013/2014

Odpočet pedagogických úväzkov na LF TU vo Zvolene v akademickom roku 2013/2014 je spracovaný za celú fakultu a za jednotlivé katedry vo forme nasledujúcich tabuliek. Priemerný počet hodín priamej a nepriamej výučby neprepočítanej na interného učiteľa je 798,6 h, 1018,5 h prepočítanej.

Odpočet výučby na LF TU vo Zvolene za akademický rok 2013/2014 - vyhodnotenie podľa katedier								
LESNÍCKA FAKULTA								
kategória učiteľov	priama výučba		nepriama výučba	spolu (priama + nepriama)		% výučby interných učiteľov		
	h	prepočítaná		h	prepočítaná	priama	nepriama	spolu
interní (69,1)	28488,0	43681,0	26698,0	55186,0	70379,0	100	100	100
ostatní (16)	1571,0	2474,5	1588,0	3159,0	4062,5			
doktorandi (22)	1038,0	1569,0	217,0	1255,0	1786,0			
spolu (107,1)	31097,0	47724,5	28503,0	59600,0	76227,5			
externí (7)	383,0	603,0	0,0	383,0	603,0			
fakulta spolu (114,1)	31480,0	48327,5	28503,0	59983,0	76830,5			
Priemerný počet hodín priamej a nepriamej výučby na interného učiteľa katedry: 798,6 h (neprepočítaná), 1018,5 h (prepočítaná)								

Odpočet výučby na LF TU vo Zvolene za akademický rok 2013/2014 - vyhodnotenie podľa katedier

názov katedry: **KATEDRA EKONOMIKY A RIADENIA LESNÉHO HOSPODÁRSTVA**

kategória učiteľov	priama výučba		nepriama výučba	spolu (priama + nepriama)		% výučby interných učiteľov		
	h	prepočítaná		h	prepočítaná	priama	nepriama	spolu
interní (11)	5166,0	8279,0	5823,5	10989,5	14102,5	18,1	21,8	19,9
ostatní (2)	148,0	251,0	484,5	632,5	735,5			
doktorandi (2)	94,0	141,0	217,0	311,0	358,0			
spolu (15)	5408,0	8671,0	6525,0	11933,0	15196,0			
externí (2)	277,0	441,0	0,0	277,0	441,0			
katedra spolu (17)	5685,0	9112,0	6525,0	12210,0	15637,0			

Priemerný počet hodín priamej a nepriamej výučby na interného učiteľa katedry: **999,0 h** (neprepočítaná), **1282,0 h** (prepočítaná)

Odpočet výučby na LF TU vo Zvolene za akademický rok 2013/2014 - vyhodnotenie podľa katedier

názov katedry: **KATEDRA EKONOMIKY A RIADENIA LESNÉHO HOSPODÁRSTVA**

meno učiteľa	priama výučba		nepriama výučba	spolu (priama + nepriama)	
	h	prepočítaná		h	prepočítaná
Balážová Emília	608,0	934,0	657,0	1265,0	1591,0
Brodrechtová Yvonne	117,0	173,0	304,0	421,0	477,0
Giertliová Blanka	975,0	1460,0	658,0	1633,0	2118,0
Hajdúchová Iveta	536,0	944,0	686,5	1222,5	1630,5
Halaj Daniel	343,0	553,0	670,0	1013,0	1223,0
Holécy Ján	414,0	730,0	430,0	844,0	1160,0
Klacko Štefan	255,0	397,0	92,0	347,0	489,0
Lichý Ján	650,0	990,0	367,5	1017,5	1357,5
Šálka Jaroslav	431,0	663,0	732,0	1163,0	1395,0
Šulek Rastislav	552,0	967,0	778,5	1330,5	1745,5
Trenčiansky Marek	285,0	468,0	448,0	733,0	916,0
učitelia spolu	5166,0	8279,0	5823,5	10989,5	14102,5

Priemerný počet hodín priamej a nepriamej výučby na interného učiteľa katedry: **999,0 h** (neprep.)

meno	priama výučba		nepriama výučba	spolu (priama + nepriama)	
	h	prepočítaná		h	prepočítaná
Dobšinská Zuzana	118,0	206,0	391,5	509,5	597,5
Hricová Zuzana	30,0	45,0	93,0	123,0	138,0
ostatní spolu	148,0	251,0	484,5	632,5	735,5

Štěrbová Martina	48,0	72,0	155,0	203,0	227,0
Viszlai Igor	46,0	69,0	62,0	108,0	131,0
doktorandi spolu	94,0	141,0	217,0	311,0	358,0

Miškóciová	185,0	303,0	0,0	185,0	303,0
Šarinová Jarmila	92,0	138,0	0,0	92,0	138,0
externí spolu	277,0	441,0	0,0	277,0	441,0

Odpočet výučby na LF TU vo Zvolene za akademický rok 2013/2014 - vyhodnotenie podľa katedier

názov katedry: **KATEDRA FYTOLÓGIE**

kategória učiteľov	priama výučba		nepriama výučba	spolu (priama + nepriama)		% výučby interných učiteľov		
	h	prepočítaná		h	prepočítaná	priama	nepriama	spolu
interní (8)	3104,0	4514,0	1807,5	4911,5	6321,5	10,9	6,8	8,9
ostatní (4)	167,0	255,5	334,0	501,0	589,5			
doktorandi (2)	34,0	51,0	0,0	34,0	51,0			
spolu (14)	3305,0	4820,5	2141,5	5446,5	6962,0			
externí (2)	42,0	66,0	0,0	42,0	66,0			
katedra spolu (16)	3347,0	4886,5	2141,5	5488,5	7028,0			

Priemerný počet hodín priamej a nepriamej výučby na interného učiteľa katedry: **564,3 h** (neprepočítaná), **790,2 h** (prepočítaná)

Odpočet výučby na LF TU vo Zvolene za akademický rok 2013/2014 - vyhodnotenie podľa katedier

názov katedry: **KATEDRA FYTOLÓGIE**

meno učiteľa	priama výučba		nepriama výučba	spolu (priama + nepriama)	
	h	prepočítaná		h	prepočítaná
Benčaťová Blažena	646,0	872,0	325,0	971,0	1197,0
Gömöry Dušan	333,0	523,0	253,0	586,0	776,0
Kmeť Jaroslav	328,0	452,0	140,0	468,0	592,0
Kurjak	252,0	378,0	0,0	252,0	378,0
Nič Juraj	655,0	855,0	101,0	756,0	956,0
Paule Ladislav	154,0	294,0	280,0	434,0	574,0
Ujházy Karol	288,0	430,0	363,5	651,5	793,5
Vlčko Jaroslav	448,0	710,0	345,0	793,0	1055,0
učitelia spolu	3104,0	4514,0	1807,5	4911,5	6321,5
Priemerný počet hodín priamej a nepriamej výučby na interného učiteľa katedry: 564,3 h (neprep.)					

meno	priama výučba		nepriama výučba	spolu (priama + nepriama)	
	h	prepočítaná		h	prepočítaná
Bakan Jana	0,0	0,0	91,5	91,5	91,5
Đurkovič Jaroslav	79,0	123,5	60,0	139,0	183,5
Lovásová Valéria	16,0	24,0	0,0	16,0	24,0
Mališ František	72,0	108,0	182,5	254,5	290,5
ostatní spolu	167,0	255,5	334,0	501,0	589,5

Čalkovský Martin	14,0	21,0	0,0	14,0	21,0
Moravčík Martin	20,0	30,0	0,0	20,0	30,0
doktorandi spolu	34,0	51,0	0,0	34,0	51,0

Hrivnák Richard	18,0	30,0	0,0	18,0	30,0
Longauer	24,0	36,0	0,0	24,0	36,0
externí spolu	42,0	66,0	0,0	42,0	66,0

Odpočet výučby na LF TU vo Zvolene za akademický rok 2013/2014 - vyhodnotenie podľa katedier

názov katedry: **KATEDRA HOSPODÁRSKEJ ÚPRAVY LESOV A GEODÉZIE**

kategória učiteľov	priama výučba		nepriama výučba	spolu (priama + nepriama)		% výučby interných učiteľov		
	h	prepočítaná		h	prepočítaná	priama	nepriama	spolu
interní (14)	5444,0	8714,0	2979,5	8423,5	11693,5	19,1	11,2	15,3
ostatní (2)	112,0	168,0	0,0	112,0	168,0			
doktorandi (8)	244,0	366,0		244,0	366,0			
spolu (24)	5800,0	9248,0	2979,5	8779,5	12227,5			
externí (0)	0,0	0,0	0,0	0,0	0,0			
katedra spolu (24)	5800,0	9248,0	2979,5	8779,5	12227,5			

Priemerný počet hodín priamej a nepriamej výučby na interného učiteľa katedry: **601,7 h** (neprepočítaná), **835,3 h** (prepočítaná)

Odpočet výučby na LF TU vo Zvolene za akademický rok 2013/2014 - vyhodnotenie podľa katedier

názov katedry: **KATEDRA HOSPODÁRSKEJ ÚPRAVY LESOV A GEODÉZIE**

meno učiteľa	priama výučba		nepriama výučba	spolu (priama + nepriama)	
	h	prepočítaná		h	prepočítaná
Bahýl Ján	384,0	622,0	166,0	550,0	788,0
Brezina Ladislav	216,0	362,0	0,0	216,0	362,0
Fabrika Marek	276,0	515,0	445,0	721,0	960,0
Chudý František	537,0	937,0	437,5	974,5	1374,5
Kardoš Miroslav	627,0	965,0	167,5	794,5	1132,5
Koreň Milan	500,0	786,0	153,0	653,0	939,0
Merganič Ján	208,0	312,0	0,0	208,0	312,0
Sedmák Róbert	384,0	578,0	264,0	648,0	842,0
Scheer Ľubomír	286,0	498,0	237,0	523,0	735,0
Sitko Roman	442,0	595,0	30,0	472,0	625,0
Tomašík Julián	574,0	876,0	278,5	852,5	1154,5
Tuček Ján	198,0	448,0	442,0	640,0	890,0
Žihlavník Anton	540,0	768,0	259,0	799,0	1027,0
Žihlavník Štefan	272,0	452,0	100,0	372,0	552,0
učitelia spolu	5444,0	8714,0	2979,5	8423,5	11693,5

Priemerný počet hodín priamej a nepriamej výučby na interného učiteľa katedry: **601,7 h** (neprep.)

meno	priama výučba		nepriama výučba	spolu (priama + nepriama)	
	h	prepočítaná		h	prepočítaná
Šadibol Jozef	16,0	24,0	0,0	16,0	24,0
Tunák Daniel	96,0	144,0	0,0	96,0	144,0
ostatní spolu	112,0	168,0	0,0	112,0	168,0

Kurčíková Miriama	24,0	36,0	0,0	24,0	36,0
Michňová Zuzana	40,0	60,0	0,0	40,0	60,0
Mokroš Martin	40,0	60,0	0,0	40,0	60,0
Murgaš Vlastimil	48,0	72,0	0,0	48,0	72,0
Opiňár Radoslav	20,0	30,0	0,0	20,0	30,0
Smažák Ľubomír	24,0	36,0	0,0	24,0	36,0
Soľanka Jakub	24,0	36,0	0,0	24,0	36,0
Valent Peter	24,0	36,0	0,0	24,0	36,0
doktorandi spolu	244,0	366,0	0,0	244,0	366,0

				0,0	0,0
externí spolu	0,0	0,0	0,0	0,0	0,0

Odpočet výučby na LF TU vo Zvolene za akademický rok 2013/2014 - vyhodnotenie podľa katedier								
názov katedry: KATEDRA LESNEJ ŤAŽBY, LOGISTIKY A MELIORÁCIÍ								
kategória učiteľov	priama výučba		nepriama výučba	spolu (priama + nepriama)		% výučby interných učiteľov		
	h	prepočítaná		h	prepočítaná	priama	nepriama	spolu
interní (11)	4150,0	6392,0	6221,0	10371,0	12613,0	14,6	23,3	18,8
ostatní (2)	176,0	273,0	216,5	392,5	489,5			
doktorandi (3)	342,0	522,0	0,0	342,0	522,0			
spolu (16)	4668,0	7187,0	6437,5	11105,5	13624,5			
externí (2)	24,0	36,0	0,0	24,0	36,0			
katedra spolu (18)	4692,0	7223,0	6437,5	11129,5	13660,5			
Priemerný počet hodín priamej a nepriamej výučby na interného učiteľa katedry: 942,8 h (neprepočítaná), 1146,6 h (prepočítaná)								

Odpočet výučby na LF TU vo Zvolene za akademický rok 2013/2014 - vyhodnotenie podľa katedier

názov katedry: **KATEDRA LESNEJ ŤAŽBY LOGISTIKY A MELIORÁCIÍ**

meno učiteľa	priama výučba		nepriama výučba	spolu (priama + nepriama)	
	h	prepočítaná		h	prepočítaná
Ferenčík Michal	420,0	606,0	208,5	628,5	814,5
Gejdoš Miloš	324,0	472,0	30,0	354,0	502,0
Jakubis Matúš	402,0	634,0	978,5	1380,5	1612,5
Juško Vladimír	865,0	1448,0	794,0	1659,0	2242,0
Lieskovský Martin	382,0	576,0	505,5	887,5	1081,5
Messingerová Valéria	365,0	545,0	902,0	1267,0	1447,0
Slančík Martin	340,0	500,0	104,5	444,5	604,5
Slugeň Jozef	239,0	357,0	766,5	1005,5	1123,5
Stanovský Miroslav	491,0	724,0	1335,0	1826,0	2059,0
Suchomel Jozef	165,0	297,0	160,0	325,0	457,0
Štollmann Vladimír	157,0	233,0	436,5	593,5	669,5
učitelia spolu	4150,0	6392,0	6221,0	10371,0	12613,0

Priemerný počet hodín priamej a nepriamej výučby na interného učiteľa katedry: **942,8 h** (neprep.)

meno	priama výučba		nepriama výučba	spolu (priama + nepriama)	
	h	prepočítaná		h	prepočítaná
Tajboš Jozef	32,0	48,0	216,5	248,5	264,5
Vlčková Mária	144,0	225,0	0,0	144,0	225,0
ostatní spolu	176,0	273,0	216,5	392,5	489,5

Allmanová Zuzana	144,0	216,0	0,0	144,0	216,0
Jankovský Martin	40,0	60,0	0,0	40,0	60,0
Pšida Jozef	158,0	246,0	0,0	158,0	246,0
doktorandi spolu	342,0	522,0	0,0	342,0	522,0

Ostrihoňová	16,0	24,0	0,0	16,0	24,0
Vilček Róbert	8,0	12,0	0,0	8,0	12,0
externí spolu	24,0	36,0	0,0	24,0	36,0

Odpočet výučby na LF TU vo Zvolene za akademický rok 2013/2014 - vyhodnotenie podľa katedier								
názov katedry: KATEDRA OCHRANY LESA A POLOVNÍCTVA								
kategória učiteľov	priama výučba		nepriama výučba	spolu (priama + nepriama)		% výučby interných učiteľov		
	h	prepočítaná		h	prepočítaná	priama	nepriama	spolu
interní (9)	4343,0	6338,0	4658,5	9001,5	10996,5	15,2	17,4	16,3
ostatní (4)	880,0	1395,0	493,0	1373,0	1888,0			
doktorandi (2)	120,0	180,0	0,0	120,0	180,0			
spolu (15)	5343,0	7913,0	5151,5	10494,5	13064,5			
externí (0)	0,0	0,0	0,0	0,0	0,0			
katedra spolu (15)	5343,0	7913,0	5151,5	10494,5	13064,5			
Priemerný počet hodín priamej a nepriamej výučby na interného učiteľa katedry: 1000,1 h (neprepočítaná), 1221,8 h (prepočítaná)								

Odpočet výučby na LF TU vo Zvolene za akademický rok 2013/2014 - vyhodnotenie podľa katedier

názov katedry: **KATEDRA OCHRANY LESA A POĽOVNÍCTVA**

meno učiteľa	priama výučba		nepriama výučba	spolu (priama + nepriama)	
	h	prepočítaná		h	prepočítaná
Bútora Ľubomír	486,0	726,0	431,0	917,0	1157,0
Garaj Peter	527,0	716,0	823,0	1350,0	1539,0
Hlaváč Pavel	724,0	1056,0	542,0	1266,0	1598,0
Jančová Margita	364,0	554,0	295,0	659,0	849,0
Kodrík Milan	431,0	615,0	285,0	716,0	900,0
Kropil Rudolf	499,0	665,0	696,0	1195,0	1361,0
Lešo Peter	472,0	752,0	739,0	1211,0	1491,0
Pavlík Martin	336,0	536,0	307,0	643,0	843,0
Rajský Dušan	504,0	718,0	540,5	1044,5	1258,5
učitelia spolu	4343,0	6338,0	4658,5	9001,5	10996,5

Priemerný počet hodín priamej a nepriamej výučby na interného učiteľa katedry: **1000,1 h** (neprep.)

meno	priama výučba		nepriama výučba	spolu (priama + nepriama)	
	h	prepočítaná		h	prepočítaná
Korňan Martin	156,0	240,0	123,0	279,0	363,0
Ostrihoň Miroslav	339,0	537,0		339,0	537,0
Pataky Tibor	353,0	570,0	370,0	723,0	940,0
Smolko Peter	32,0	48,0	0,0	32,0	48,0
ostatní spolu	880,0	1395,0	493,0	1373,0	1888,0

Veselovská Alexandra	20,0	30,0	0,0	20,0	30,0
Weisz Richard	100,0	150,0	0,0	100,0	150,0
doktorandi spolu	120,0	180,0	0,0	120,0	180,0

				0,0	0,0
externí spolu	0,0	0,0	0,0	0,0	0,0

Odpočet výučby na LF TU vo Zvolene za akademický rok 2013/2014 - vyhodnotenie podľa katedier

názov katedry: **KATEDRA PESTOVANIA LESA**

kategória učiteľov	priama výučba		nepriama výučba	spolu (priama + nepriama)		% výučby interných učiteľov		
	h	prepočítaná		h	prepočítaná	priama	nepriama	spolu
interní (8,1)	3606,0	5449,0	2996,0	6602,0	8445,0	12,7	11,2	12
ostatní (0)				0,0	0,0			
doktorandi (0)				0,0	0,0			
spolu (8,1)	3606,0	5449,0	2996,0	6602,0	8445,0			
externí (0)	0,0	0,0	0,0	0,0	0,0			
katedra spolu (8,1)	3606,0	5449,0	2996,0	6602,0	8445,0			

Priemerný počet hodín priamej a nepriamej výučby na interného učiteľa katedry: **815,1 h** (neprepočítaná), **1042,6 h** (prepočítaná)

Odpočet výučby na LF TU vo Zvolene za akademický rok 2013/2014 - vyhodnotenie podľa katedier

názov katedry: **KATEDRA PESTOVANIA LESA**

meno učiteľa	priama výučba		nepriama výučba	spolu (priama + nepriama)	
	h	prepočítaná		h	prepočítaná
Bugala Michal	574,0	831,0	280,0	854,0	1111,0
Gubka Karol	407,0	602,0	340,0	747,0	942,0
Jaloviar Peter	425,0	663,0	228,0	653,0	891,0
Kucbel Stanislav	472,0	711,0	215,0	687,0	926,0
Lukáčik Ivan	574,0	800,0	380,0	954,0	1180,0
Repáč Ivan	296,0	506,0	640,0	936,0	1146,0
Saniga Milan	458,0	725,0	503,0	961,0	1228,0
Sarvašová Ivana (0,1)	82,0	123,0	0,0	82,0	123,0
Vencurik Jaroslav	318,0	488,0	410,0	728,0	898,0
učitelia spolu	3606,0	5449,0	2996,0	6602,0	8445,0

Priemerný počet hodín priamej a nepriamej výučby na interného učiteľa katedry: **815,1 h** (neprep.)

meno	priama výučba		nepriama výučba	spolu (priama + nepriama)	
	h	prepočítaná		h	prepočítaná
			0,0	0,0	0,0
ostatní spolu	0,0	0,0	0,0	0,0	0,0

				0,0	0,0
doktorandi spolu	0,0	0,0	0,0	0,0	0,0

				0,0	0,0
externí spolu	0,0	0,0	0,0	0,0	0,0

Odpočet výučby na LF TU vo Zvolene za akademický rok 2013/2014 - vyhodnotenie podľa katedier

názov katedry: **KATEDRA PRÍRODNÉHO PROSTREDIA**

kategória učiteľov	priama výučba		nepriama výučba	spolu (priama + nepriama)		% výučby interných učiteľov		
	h	prepočítaná		h	prepočítaná	priama	nepriama	spolu
interní (8)	2675,0	3995,0	2212,0	4887,0	6207,0	9,4	8,3	8,8
ostatní (2)	88,0	132,0	60,0	148,0	192,0			
doktorandi (5)	204,0	309,0	0,0	204,0	309,0			
spolu (15)	2967,0	4436,0	2272,0	5239,0	6708,0			
externí (1)	40,0	60,0	0,0	40,0	60,0			
katedra spolu (16)	3007,0	4496,0	2272,0	5279,0	6768,0			

Priemerný počet hodín priamej a nepriamej výučby na interného učiteľa katedry: **610,9 h** (neprepočítaná), **775,9 h** (prepočítaná)

Odpočet výučby na LF TU vo Zvolene za akademický rok 2013/2014 - vyhodnotenie podľa katedier

názov katedry: **KATEDRA PRÍRODNÉHO PROSTREDIA**

meno učiteľa	priama výučba		nepriama výučba	spolu (priama + nepriama)	
	h	prepočítaná		h	prepočítaná
Bebej Juraj	297,0	512,0	20,0	317,0	532,0
Beláček Boris	388,0	580,0	167,0	555,0	747,0
Gömöryová Erika	285,0	453,0	300,0	585,0	753,0
Gregor Juraj	438,0	594,0	40,0	478,0	634,0
Hrúbik Matúš	306,0	436,0	24,0	330,0	460,0
Pichler Viliam	384,0	563,0	200,0	584,0	763,0
Štrelcová Katarína	469,0	629,0	481,0	950,0	1110,0
Škvarenina Jaroslav	108,0	228,0	980,0	1088,0	1208,0
učitelia spolu	2675,0	3995,0	2212,0	4887,0	6207,0

Priemerný počet hodín priamej a nepriamej výučby na interného učiteľa katedry: **610,9 h** (neprep.)

meno	priama výučba		nepriama výučba	spolu (priama + nepriama)	
	h	prepočítaná		h	prepočítaná
Homolák Marián	32,0	48,0	0,0	32,0	48,0
Leštianska Adriana	56,0	84,0	60,0	116,0	144,0
ostatní spolu	88,0	132,0	60,0	148,0	192,0

Bartík Martin	24,0	36,0	0,0	24,0	36,0
Fleischer Peter	42,0	66,0	0,0	42,0	
Nalevanková Paulína	56,0	84,0	0,0	56,0	84,0
Pástorová Alena	54,0	81,0	0,0	54,0	81,0
Šatala Tomáš	28,0	42,0	0,0	28,0	42,0
doktorandi spolu	204,0	309,0	0,0	204,0	309,0

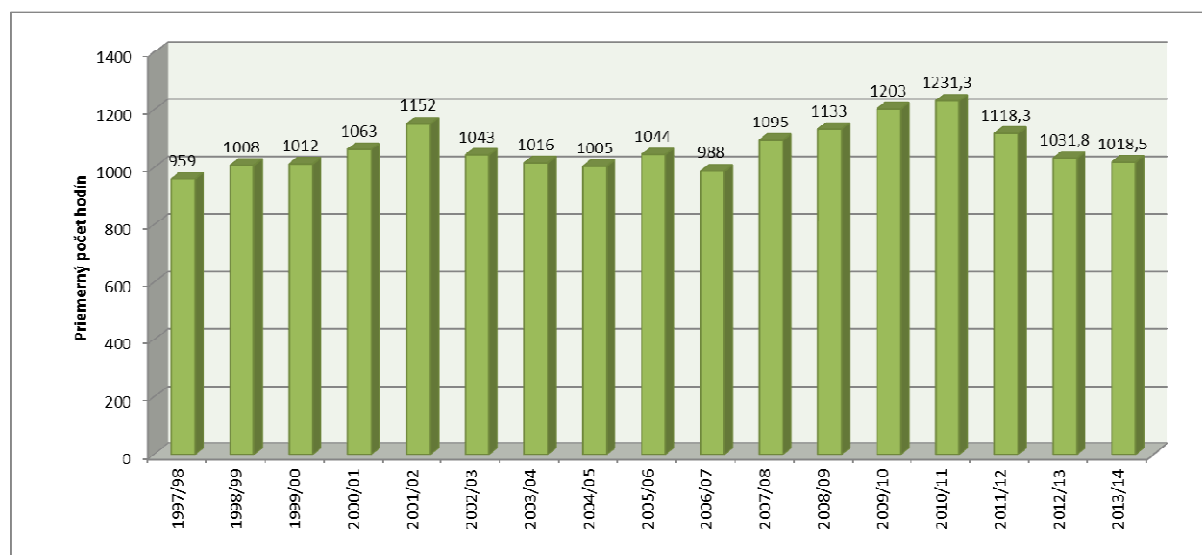
Hanzelová Miriam	40,0	60,0	0,0	40,0	60,0
				0,0	0,0
externí spolu	40,0	60,0	0,0	40,0	60,0

Interní pedagógovia LF TU vo Zvolene zabezpečovali výučbu aj pre univerzitný študijný program TU vo Zvolene a iné fakulty TU vo Zvolene. Prehľad odpočtu výučby na univerzitnom študijnom programe a iných fakultách TU vo Zvolene je podrobne uvedený v Tab. 10.

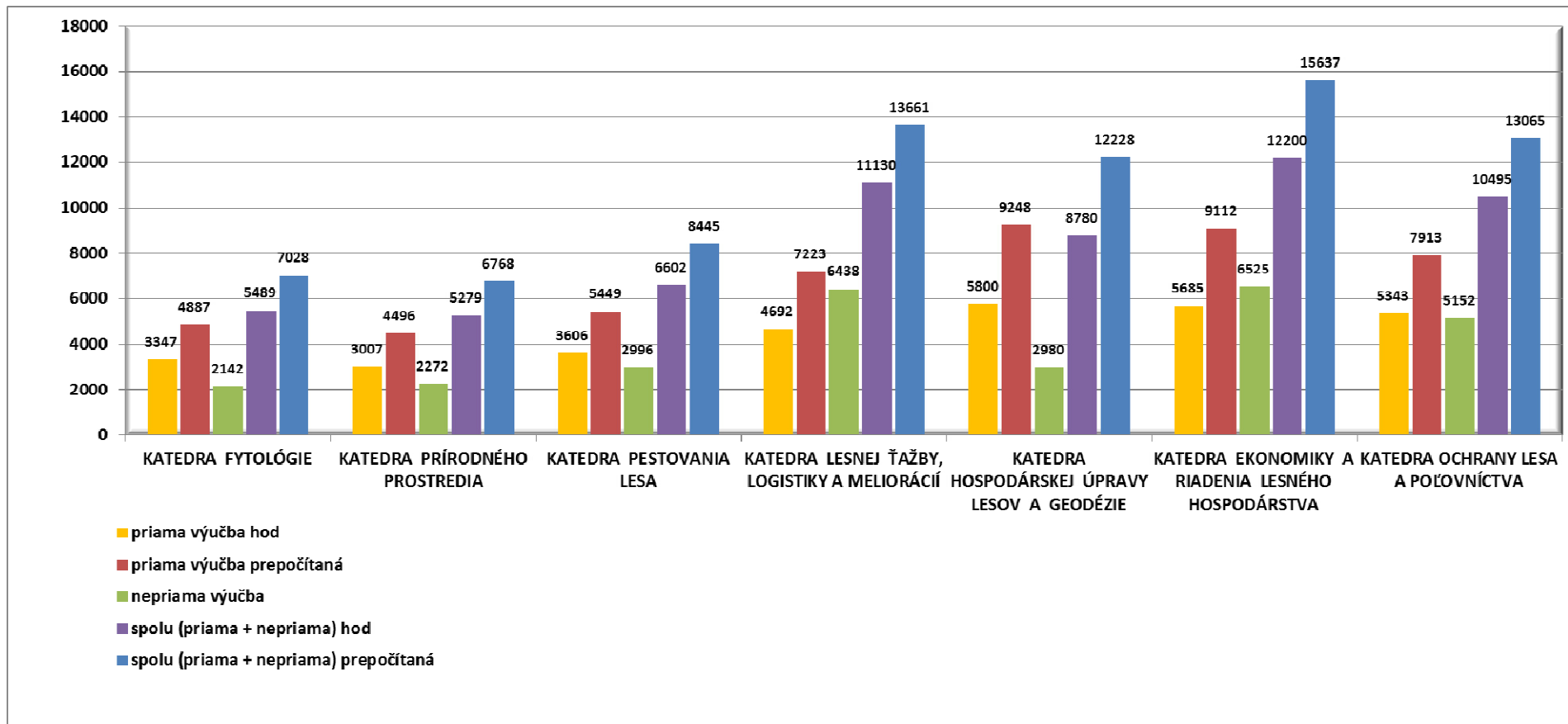
Tab. 10 Rozsah výučby fakúlt a ústavov pre jednotlivé fakulty TU vo Zvolene v akad. roku 2013/2014

Fakulta	Priama prepočítaná výučba v h					Priama a nepriama prepočítaná výučba v h spolu					Spolu (h)
	LF	DF	FEE	FEVT	UŠP	LF	DF	FEE	FEVT	UŠP	
LF	x	175	5045,5	167	6984	x	185	7407,4	187	14428,5	22207,9
DF		x					x				
FEE			x					x			
FEVT				x					x		
UCJ											
UTVaŠ											

Poznámka: Spolu (h) je uvedený súčet priamej a nepriamej prepočítanej výučby pre jednotlivé fakulty



Obr. 9 Vývoj priemerných úväzkov interných učiteľov LF za akademické roky 1997/1998 až 2012/2013 (priama + nepriama prepočítaná výučba)



Obr. 10 Odpočet pedagogických úväzkov za akademický rok 2013/2014 podľa katedier

Plán výučby na LF TU vo Zvolene na akademický rok 2014/2015 - vyhodnotenie podľa katedier								
názov katedry: LESNÍCKA FAKULTA								
kategória učiteľov	priama výučba		nepriama výučba	spolu (priama + nepriama)		% na LF		
	h	prepočítaná		h	prepočítaná	priama	nepriama	spolu
interní (64,1)	28878,0	44247,0	23240,5	52118,5	67487,5			
ostatní (13)	1896,0	2936,0	1583,0	3479,0	4519,0			
doktorandi (17)	926,0	1392,0	234,0	1160,0	1626,0			
spolu (94,1)	31700,0	48575,0	25057,5	56757,5	73632,5			
externí (4)	346,0	558,0	0,0	346,0	558,0			
katedra spolu (98,1)	32046,0	49133,0	25057,5	57103,5	74190,5			
Priemerný počet hodín priamej a nepriamej výučby na interného učiteľa katedry: 813 h (neprep.)								

Plán výučby na LF TU vo Zvolene na akademický rok 2014/2015 - vyhodnotenie podľa katedier								
názov katedry: KATEDRA FYTOLÓGIE								
kategória učiteľov	priama výučba		nepriama výučba	spolu (priama + nepriama)		% na LF		
	h	prepočítaná		h	prepočítaná	priama	nepriama	spolu
interní (7)	2753,0	4009,0	1080,0	3833,0	5089,0			
ostatní (2)	259,0	393,0	150,0	409,0	543,0			
doktorandi (3)	92,0	138,0	80,0	172,0	218,0			
spolu (12)	3104,0	4540,0	1310,0	4414,0	5850,0			
externí (0)			0,0	0,0	0,0			
katedra spolu (12)	3104,0	4540,0	1310,0	4414,0	5850,0			
Priemerný počet hodín priamej a nepriamej výučby na interného učiteľa katedry: 548 h (neprep.)								

Plán výučby na LF TU vo Zvolene na akademický rok 2014/2015 - vyhodnotenie podľa katedier

názov katedry: **KATEDRA FYTOLÓGIE**

meno učiteľa	priama výučba		nepriama výučba	spolu (priama + nepriama)	
	h	prepočítaná		h	prepočítaná
Benčaťová Blažena	963,0	1367,0	190,0	1153,0	1557,0
Ďurkovič Jaroslav	56,0	91,0	60,0	116,0	151,0
Gömöry Dušan	337,0	492,0	130,0	467,0	622,0
Kmeť Jaroslav	335,0	459,0	170,0	505,0	629,0
Kurjak Daniel	290,0	438,0	90,0	380,0	528,0
Paule Ladislav	174,0	358,0	130,0	304,0	488,0
Ujházy Karol	598,0	804,0	310,0	908,0	1114,0
učitelia spolu	2753,0	4009,0	1080,0	3833,0	5089,0

Priemerný počet hodín priamej a nepriamej výučby na interného učiteľa: **548 h** (neprep.)

meno	priama výučba		nepriama výučba	spolu (priama + nepriama)	
	h	prepočítaná		h	prepočítaná
Lovásová Valéria	16,0	24,0	0,0	16,0	24,0
Mališ František	243,0	369,0	150,0	393,0	519,0
ostatní spolu	259,0	393,0	150,0	409,0	543,0

Hederová Lucia	52,0	78,0	80,0	132,0	158,0
Hrivnák Matúš	20,0	30,0	0,0	20,0	30,0
Orémusová Lucia	20,0	30,0	0,0	20,0	30,0
doktorandi spolu	92,0	138,0	80,0	172,0	218,0

Hrivnák Richard			0,0	0,0	0,0
Longauer			0,0	0,0	0,0
externí spolu	0,0	0,0	0,0	0,0	0,0

Plán výučby na LF TU vo Zvolene na akademický rok 2014/2015 - vyhodnotenie podľa katedier

názov katedry: **KATEDRA PRÍRODNÉHO PROSTREDIA**

kategória učiteľov	priama výučba		nepriama výučba	spolu (priama + nepriama)		% na LF		
	h	prepočítaná		h	prepočítaná	priama	nepriama	spolu
interní (6)	2414,0	3427,5	2171,0	4585,0	5598,5			
ostatní (2)	412,0	618,0	120,0	532,0	738,0			
doktorandi (5)	222,0	336,0	0,0	222,0	336,0			
spolu (13)	3048,0	4381,5	2291,0	5339,0	6672,5			
externí (1)	40,0	60,0	0,0	40,0	60,0			
katedra spolu (14)	3088,0	4441,5	2291,0	5379,0	6732,5			

Priemerný počet hodín priamej a nepriamej výučby na interného učiteľa katedry: **764 h** (neprep.)

Plán výučby na LF TU vo Zvolene na akademický rok 2014/2015 - vyhodnotenie podľa katedier

názov katedry: **KATEDRA PRÍRODNÉHO PROSTREDIA**

meno učiteľa	priama výučba		nepriama výučba	spolu (priama + nepriama)	
	h	prepočítaná		h	prepočítaná
Bebej Juraj	470,0	696,0	40,0	510,0	736,0
Gömöryová Erika	697,0	953,5	280,0	977,0	1233,5
Pichler Viliam	376,0	555,0	200,0	576,0	755,0
Střelcová Katarína	518,0	678,0	551,0	1069,0	1229,0
Škvarenina Jaroslav	199,0	299,0	780,0	979,0	1079,0
Vido Jaroslav	154,0	246,0	320,0	474,0	566,0
				0,0	0,0
učitelia spolu	2414,0	3427,5	2171,0	4585,0	5598,5

Priemerný počet hodín priamej a nepriamej výučby na interného učiteľa: **764 h** (neprep.)

meno	priama výučba		nepriama výučba	spolu (priama + nepriama)	
	h	prepočítaná		h	prepočítaná
Homolák Marián	356,0	534,0	60,0	416,0	594,0
Leštianska Adriana	56,0	84,0	60,0	116,0	144,0
ostatní spolu	412,0	618,0	120,0	532,0	738,0

Bartík Martin	24,0	36,0	0,0	24,0	36,0
Fleischer Peter	58,0	90,0	0,0	58,0	90,0
Nalevanková Paulína	56,0	84,0	0,0	56,0	84,0
Slobodníková Lenka	56,0	84,0	0,0	56,0	84,0
Šatala Tomáš	28,0	42,0	0,0	28,0	42,0
doktorandi spolu	222,0	336,0	0,0	222,0	336,0

Hanzelová Miriam	40,0	60,0	0,0	40,0	60,0
externí spolu	40,0	60,0	0,0	40,0	60,0

Plán výučby na LF TU vo Zvolene na akademický rok 2014/2015 - vyhodnotenie podľa katedier

názov katedry: **KATEDRA PESTOVANIA LESA**

kategória učiteľov	priama výučba		nepriama výučba	spolu (priama + nepriama)		% na LF		
	h	prepočítaná		h	prepočítaná	priama	nepriama	spolu
interní (7,1)	3562,0	5376,0	2496,0	6058,0	7872,0			
ostatní (0)				0,0	0,0			
doktorandi (0)				0,0	0,0			
spolu (7,1)	3562,0	5376,0	2496,0	6058,0	7872,0			
externí (0)	0,0	0,0	0,0	0,0	0,0			
katedra spolu (7,1)	3562,0	5376,0	2496,0	6058,0	7872,0			

Priemerný počet hodín priamej a nepriamej výučby na interného učiteľa katedry: **853 h** (neprep.)

Plán výučby na LF TU vo Zvolene na akademický rok 2014/2015 - vyhodnotenie podľa katedier

názov katedry: **KATEDRA PESTOVANIA LESA**

meno učiteľa	priama výučba		nepriama výučba	spolu (priama + nepriama)	
	h	prepočítaná		h	prepočítaná
Bugala Michal	532,0	763,0	230,0	762,0	993,0
Jaloviar Peter	481,0	751,0	368,0	849,0	1119,0
Kucbel Stanislav	578,0	900,0	260,0	838,0	1160,0
Lukáčik Ivan	589,0	815,0	380,0	969,0	1195,0
Repáč Ivan	337,0	561,0	460,0	797,0	1021,0
Saniga Milan	497,0	752,0	488,0	985,0	1240,0
Sarvašová Ivana (0,1)	114,0	171,0	0,0	114,0	171,0
Vencurik Jaroslav	434,0	663,0	310,0	744,0	973,0
učitelia spolu	3562,0	5376,0	2496,0	6058,0	7872,0

Priemerný počet hodín priamej a nepriamej výučby na interného učiteľa: **853 h** (neprep.)

meno	priama výučba		nepriama výučba	spolu (priama + nepriama)	
	h	prepočítaná		h	prepočítaná
			0,0	0,0	0,0
ostatní spolu	0,0	0,0	0,0	0,0	0,0

				0,0	0,0
doktorandi spolu	0,0	0,0	0,0	0,0	0,0

				0,0	0,0
externí spolu	0,0	0,0	0,0	0,0	0,0

Plán výučby na LF TU vo Zvolene na akademický rok 2014/2015 - vyhodnotenie podľa katedier

názov katedry: **KATEDRA LESNEJ ŤAŽBY, LOGISTIKY A MELIORÁCIÍ**

kategória učiteľov	priama výučba		nepriama výučba	spolu (priama + nepriama)		% na LF		
	h	prepočítaná		h	prepočítaná	priama	nepriama	spolu
interní (11)	4358,0	6771,0	5022,5	9380,5	11793,5			
ostatní (1)	174,0	270,0	0,0	174,0	270,0			
doktorandi (1)	136,0	204,0	0,0	136,0	204,0			
spolu (13)	4668,0	7245,0	5022,5	9690,5	12267,5			
externí (1)	22,0	50,0	0,0	22,0	50,0			
katedra spolu (14)	4690,0	7295,0	5022,5	9712,5	12317,5			

Priemerný počet hodín priamej a nepriamej výučby na interného učiteľa katedry: **853 h** (neprep.)

Plán výučby na LF TU vo Zvolene na akademický rok 2014/2015 - vyhodnotenie podľa katedier

názov katedry: **KATEDRA LESNEJ ŤAŽBY, LOGISTIKY A MELIORÁCIÍ**

meno učiteľa	priama výučba		nepriama výučba	spolu (priama + nepriama)	
	h	prepočítaná		h	prepočítaná
Allman Michal	84,0	126,0		84,0	126,0
Ferenčík Michal	458,0	736,0	370,0	828,0	1106,0
Gejdoš Miloš	400,0	604,0	308,5	708,5	912,5
Jakubis Matúš	445,0	717,0	1038,0	1483,0	1755,0
Jankovský Martin	56,0	84,0	0,0	56,0	84,0
Juško Vladimír	840,0	1410,0	558,0	1398,0	1968,0
Lieskovský Martin	374,0	630,0	622,0	996,0	1252,0
Messingerová Valéria	604,0	788,0	710,0	1314,0	1498,0
Slančík Martin	472,0	737,0	30,0	502,0	767,0
Slugeň Jozef	440,0	678,0	668,0	1108,0	1346,0
Štollmann Vladimír	185,0	261,0	718,0	903,0	979,0
učitelia spolu	4358,0	6771,0	5022,5	9380,5	11793,5

Priemerný počet hodín priamej a nepriamej výučby na interného učiteľa: **853 h** (neprep.)

meno	priama výučba		nepriama výučba	spolu (priama + nepriama)	
	h	prepočítaná		h	prepočítaná
Vlčková Mária	174,0	270,0	0,0	174,0	270,0
ostatní spolu	174,0	270,0	0,0	174,0	270,0

Allmanová Zuzana	136,0	204,0	0,0	136,0	204,0
doktorandi spolu	136,0	204,0	0,0	136,0	204,0

Zelinka Ladislav	22,0	50,0	0,0	22,0	50,0
externí spolu	22,0	50,0	0,0	22,0	50,0

Plán výučby na LF TU vo Zvolene na akademický rok 2014/2015 - vyhodnotenie podľa katedier								
názov katedry: KATEDRA HOSPODÁRSKEJ ÚPRAVY LESOV A GEODÉZIE								
kategória učiteľov	priama výučba		nepriama výučba	spolu (priama + nepriama)		% na LF		
	h	prepočítaná		h	prepočítaná	priama	nepriama	spolu
interní (12)	5507,0	8729,0	3229,0	8736,0	11958,0			
ostatní (2)	320,0	480,0	0,0	320,0	480,0			
doktorandi (5)	356,0	534,0	0,0	356,0	534,0			
spolu (19)	6183,0	9743,0	3229,0	9412,0	12972,0			
externí (0)	0,0	0,0	0,0	0,0	0,0			
katedra spolu (19)	6183,0	9743,0	3229,0	9412,0	12972,0			
Priemerný počet hodín priamej a nepriamej výučby na interného učiteľa katedry: 728 h (neprep.)								

Plán výučby na LF TU vo Zvolene na akademický rok 2014/2015 - vyhodnotenie podľa katedier

názov katedry: **KATEDRA HOSPODÁRSKEJ ÚPRAVY LESOV A GEODÉZIE**

meno učiteľa	priama výučba		nepriama výučba	spolu (priama + nepriama)	
	h	prepočítaná		h	prepočítaná
Bahýl Ján	585,0	951,0	125,0	710,0	1076,0
Fabrika Marek	361,0	598,0	325,0	686,0	923,0
Chudý František	707,0	1265,0	478,0	1185,0	1743,0
Kardoš Miroslav	622,0	917,0	296,0	918,0	1213,0
Koreň Milan	451,0	737,0	183,0	634,0	920,0
Merganič Ján	617,0	904,0	181,0	798,0	1085,0
Sedmák Róbert	409,0	597,0	161,0	570,0	758,0
Scheer Ľubomír	398,0	594,0	260,0	658,0	854,0
Sitko Roman	507,0	744,0	50,0	557,0	794,0
Tomašík Julián	534,0	838,0	556,0	1090,0	1394,0
Tuček Ján	262,0	496,0	435,0	697,0	931,0
Žíhľavník Anton	54,0	88,0	179,0	233,0	267,0
učitelia spolu	5507,0	8729,0	3229,0	8736,0	11958,0

Priemerný počet hodín priamej a nepriamej výučby na interného učiteľa: **728 h** (neprep.)

meno	priama výučba		nepriama výučba	spolu (priama + nepriama)	
	h	prepočítaná		h	prepočítaná
Mistrík Milan	64,0	96,0	0,0	64,0	96,0
Tunák Daniel	256,0	384,0	0,0	256,0	384,0
ostatní spolu	320,0	480,0	0,0	320,0	480,0

Kamenský Peter	40,0	60,0	0,0	40,0	60,0
Kurčíková Miriam	168,0	252,0	0,0	168,0	252,0
Levická Martina	40,0	60,0	0,0	40,0	60,0
Mokroš Martin	40,0	60,0	0,0	40,0	60,0
Murgaš Vlastimil	68,0	102,0	0,0	68,0	102,0
doktorandi spolu	356,0	534,0	0,0	356,0	534,0

				0,0	0,0
externí spolu	0,0	0,0	0,0	0,0	0,0

Plán výučby na LF TU vo Zvolene na akademický rok 2014/2015 - vyhodnotenie podľa katedier

názov katedry: **KATEDRA EKONOMIKY A RIADENIA LESNÉHO HOSPODÁRSTVA**

kategória učiteľov	priama výučba		nepriama výučba	spolu (priama + nepriama)		% na LF		
	h	prepočítaná		h	prepočítaná	priama	nepriama	spolu
interní (10)	5359,0	8586,0	5222,0	10581,0	13808,0			
ostatní (2)	143,0	241,0	574,0	717,0	815,0			
doktorandi (2)	96,0	144,0	154,0	250,0	298,0			
spolu (14)	5598,0	8971,0	5950,0	11548,0	14921,0			
externí (2)	284,0	448,0	0,0	284,0	448,0			
katedra spolu (16)	5882,0	9419,0	5950,0	11832,0	15369,0			

Priemerný počet hodín priamej a nepriamej výučby na interného učiteľa katedry: **1058 h** (neprep.)

Plán výučby na LF TU vo Zvolene na akademický rok 2014/2015 - vyhodnotenie podľa katedier

názov katedry: **KATEDRA EKONOMIKY A RIDENIA LESNÉHO HOSPODÁRSTVA**

meno učiteľa	priama výučba		nepriama výučba	spolu (priama + nepriama)	
	h	prepočítaná		h	prepočítaná
Balážová Emília	744,0	1171,0	610,0	1354,0	1781,0
Brodrechtová Yvonne	327,0	465,0	244,0	571,0	709,0
Giertliová Blanka	744,0	1118,0	718,0	1462,0	1836,0
Hajdúchová Iveta	602,0	1026,0	775,0	1377,0	1801,0
Halaj Daniel	364,0	598,0	600,0	964,0	1198,0
Holécy Ján	491,0	821,0	450,0	941,0	1271,0
Lichý Ján	757,0	1165,0	398,0	1155,0	1563,0
Šálka Jaroslav	386,0	630,0	550,0	936,0	1180,0
Šulek Rastislav	550,0	922,0	669,0	1219,0	1591,0
Trenčiansky Marek	394,0	670,0	208,0	602,0	878,0
učitelia spolu	5359,0	8586,0	5222,0	10581,0	13808,0

Priemerný počet hodín priamej a nepriamej výučby na interného učiteľa: **1058 h** (neprep.)

meno	priama výučba		nepriama výučba	spolu (priama + nepriama)	
	h	prepočítaná		h	prepočítaná
Dobšinská Zuzana	113,0	196,0	512,0	625,0	708,0
Hricová Zuzana	30,0	45,0	62,0	92,0	107,0
ostatní spolu	143,0	241,0	574,0	717,0	815,0

Štěrbová Martina	48,0	72,0	61,0	109,0	133,0
Viszlai Igor	48,0	72,0	93,0	141,0	165,0
doktorandi spolu	96,0	144,0	154,0	250,0	298,0

Miškóciová	192,0	310,0	0,0	192,0	310,0
Šarinová Jarmila	92,0	138,0	0,0	92,0	138,0
externí spolu	284,0	448,0	0,0	284,0	448,0

Plán výučby na LF TU vo Zvolene na akademický rok 2014/2015 - vyhodnotenie podľa katedier								
názov katedry: KATEDRA OCHRANY LESA A POĽOVNÍCTVA								
kategória učiteľov	priama výučba		nepriama výučba	spolu (priama + nepriama)		% na LF		
	h	prepočítaná		h	prepočítaná	priama	nepriama	spolu
interní (11)	4925,0	7348,5	4020,0	8945,0	11368,5			
ostatní (4)	588,0	934,0	739,0	1327,0	1673,0			
doktorandi (1)	24,0	36,0	0,0	24,0	36,0			
spolu (16)	5537,0	8318,5	4759,0	10296,0	13077,5			
externí (0)				0,0	0,0			
katedra spolu(16)	5537,0	8318,5	4759,0	10296,0	13077,5			
Priemerný počet hodín priamej a nepriamej výučby na interného učiteľa katedry: 813 h (neprep.)								

Plán výučby na LF TU vo Zvolene na akademický rok 2014/2015 - vyhodnotenie podľa katedier

názov katedry: **KATEDRA OCHRANY LESA A POĽOVNÍCTVA**

meno učiteľa	priama výučba		nepriama výučba	spolu (priama + nepriama)	
	h	prepočítaná		h	prepočítaná
Bútora Ľubomír	438,0	706,0	287,0	725,0	993,0
Fleischer Peter	274,0	414,0	163,5	437,5	577,5
Garaj Peter	429,0	618,0	416,0	845,0	1034,0
Hlaváč Pavel	724,0	1052,0	646,5	1370,5	1698,5
Jančová Margita	348,0	520,0	101,0	449,0	621,0
Kodrík Milan	423,0	609,0	457,0	880,0	1066,0
Kropil Rudolf	575,0	835,5	336,0	911,0	1171,5
Lešo Peter	479,0	751,0	327,5	806,5	1078,5
Pavlík Martin	377,0	584,0	540,0	917,0	1124,0
Rajský Dušan	519,0	757,0	252,5	771,5	1009,5
Stanovský Miroslav	339,0	502,0	493,0	832,0	995,0
učitelia spolu	4925,0	7348,5	4020,0	8945,0	11368,5

Priemerný počet hodín priamej a nepriamej výučby na interného učiteľa: **813 h** (neprep.)

meno	priama výučba		nepriama výučba	spolu (priama + nepriama)	
	h	prepočítaná		h	prepočítaná
Kardošová Monika	32,0	48,0		32,0	48,0
Korňan Martin	128,0	212,0	154,5	282,5	366,5
Pataky Tibor	396,0	614,0	584,5	980,5	1198,5
Smolko Peter	32,0	60,0	0,0	32,0	60,0
ostatní spolu	588,0	934,0	739,0	1327,0	1673,0

Veselovská Alexandra	24,0	36,0	0,0	24,0	36,0
doktorandi spolu	24,0	36,0	0,0	24,0	36,0

				0,0	0,0
externí spolu	0,0	0,0	0,0	0,0	0,0

12. Úlohy LF TU vo Zvolene v rámci vzdelávacej činnosti

12.1. Odpočet úloh zo správy 2012/2013

- Opakovane podať podnet na vedenie TU vo Zvolene na prepočet pedagogických úväzkov na študento-hodiny na celej univerzite (aplikácia v UIS) - zrealnenie pedagogických úväzkov.

Úloha stále trvá, zatiaľ nie je možné úplne prevziať kompletne informácie pre výpočet pedagogických úväzkov. Je potrebné pravidelne dopĺňať informácie ohľadne štúdiá do UIS zo strany učiteľov, čo zabezpečí získanie podkladov pre odpočet pedagogických úväzkov. Aktuálne sa problematikou zaoberá referát pre pedagogickú prácu v spolupráci s integrátorom a autormi UIS.

- Zorganizovať deň otvorených dverí v mesiaci január.

Deň otvorených dverí sa uskutočnil 29. januára 2014, zúčastnilo sa 110 záujemcov.

- Podať podnet do AS LF pre aktualizáciu študijného poriadku LF.

Študijný poriadok bol vypracovaný pre celú TU. Momentálne je v platnosti aj na LF.

- Propagácia LF na stredných školách, aj v ČR, resp. ďalších krajinách. Aktualizácia informačných materiálov o štúdiu na LF, a pod.

Bol vydaný informačný materiál o LF pre akademický rok 2015/2016. Zúčastnili sme sa veľtrhu vysokých škôl v Bratislave, Nitre a v Košiciach. Propagačné materiály LF boli rozoslané na 99 stredných škôl na Slovensku a v Čechách.

Z hodnotenia stavu uvedeného v predloženej správe z oblasti výchovno-vzdelávacej činnosti na LF TU vo Zvolene vyplývajú nasledovné úlohy:

- *Pre naplnenie cieľov fakulty uvedených v dlhodobom zámere je potrebné pokračovať v rozpracovanom postupe tvorby nových študijných programov.*

Do komplexnej akreditácie boli navrhnuté okrem pôvodných aj nové študijné programy v prvom aj druhom stupni štúdia. Akreditačný spis bol odovzdaný v stanovenom termíne, proces akreditácie stále pokračuje.

- *Rozvinúť marketingové aktivity na propagáciu štúdiá na LF.*

Vedenie LF aktívne spracováva digitálny marketing pre LF. Okrem materiálov propagujúcich štúdium na LF sú rozpracované aktivity súvisiace s uplatnením absolventov na trhu práce.

- *Zabezpečiť pravidelné dopĺňanie UIS aktuálnymi údajmi a plnenie si úloh a termínov zadávania diplomových prác, bakalárskych prác, napĺňanie informačných listov a syláb predmetov, odovzdávanie skúškových správ a ďalších úloh súvisiacich s pedagogickým procesom.*

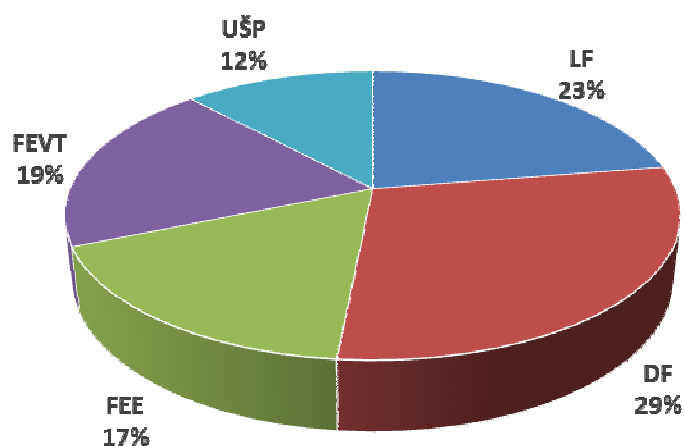
Úloha je trvalá, nemožno konštatovať úplnú spokojnosť s dodržiavaním zásad a časového harmonogramu úloh.

V hodnotenom akademickom roku bol značný rozsah úloh venovaný príprave podkladov pre komplexnú akreditáciu, od návrhu štruktúry nových študijných programov po vypracovanie akreditačných spisov.

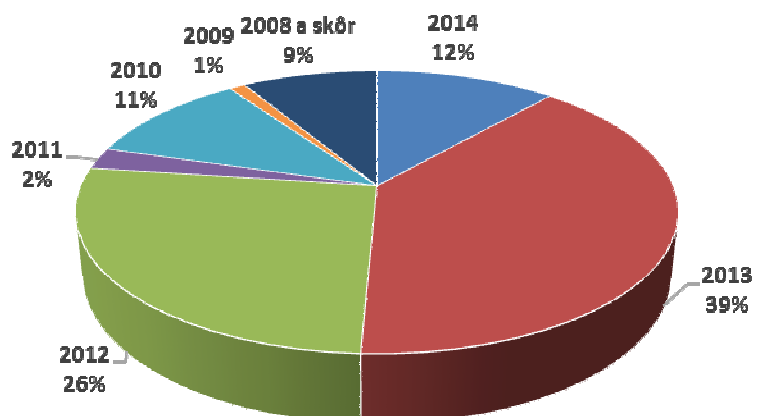
13. Uplatniteľnosť absolventov Technickej univerzity vo Zvolene v praxi

Vyhodnotenie prieskumu (počet respondentov 485)

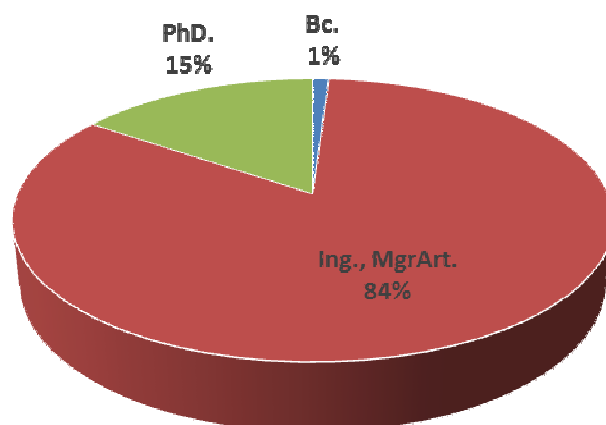
Ot. Uved'te fakultu, na ktorej ste ukončili štúdium?



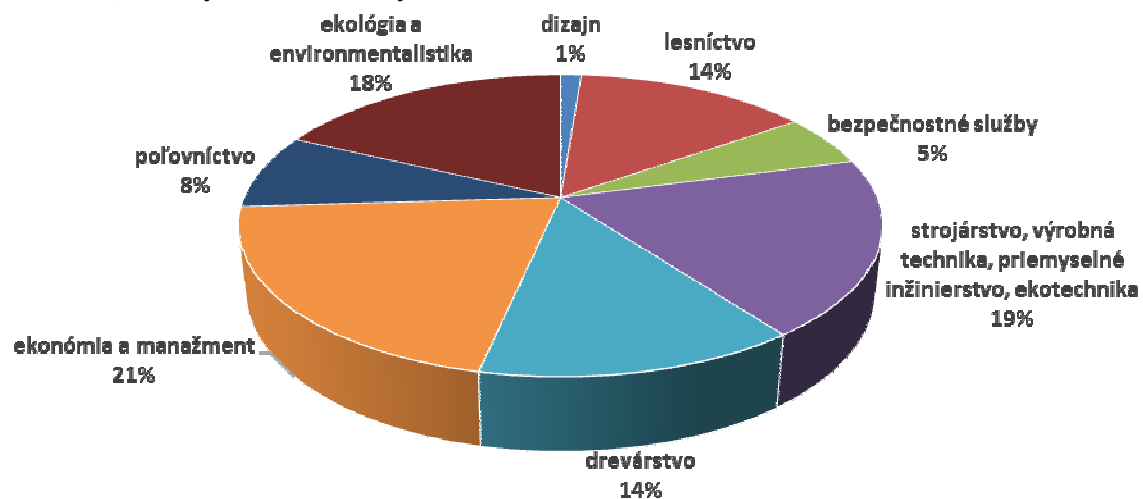
Ot. V ktorom roku ste ukončili svoje štúdium ?



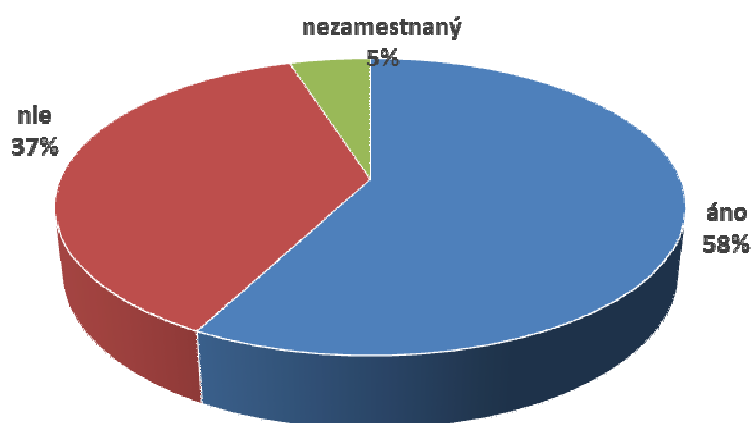
Ot. Aký najvyšší stupeň vysokoškolského vzdelania ste dosiahli?



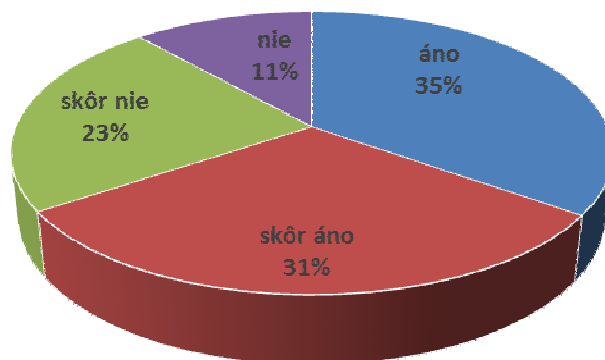
Ot. Uvedte oblasť, v ktorej ste ukončili svoje štúdium.



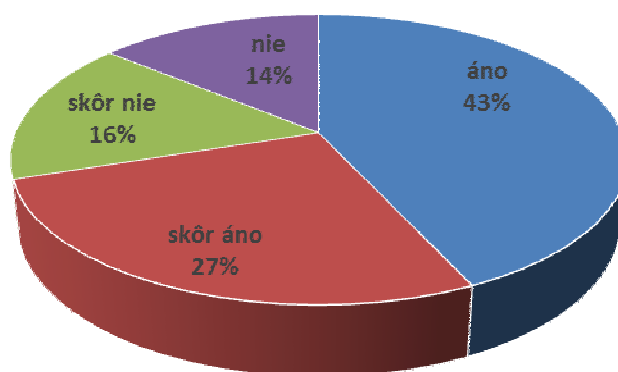
Ot. Pracujete v odbore, ktorý ste vyštudovali?



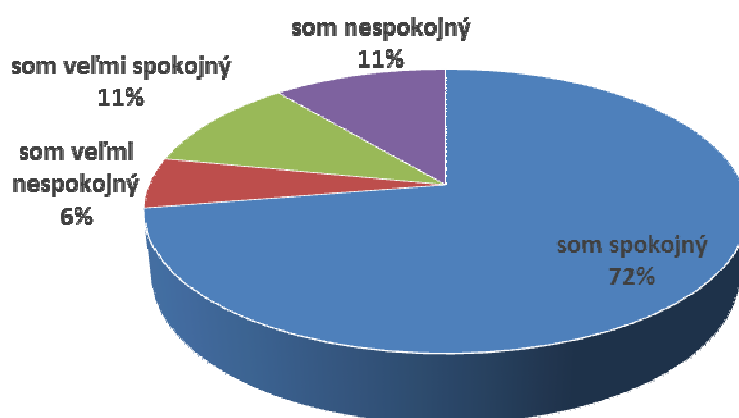
Ot. Uplatňujete získané poznatky z vysokej školy v praxi?



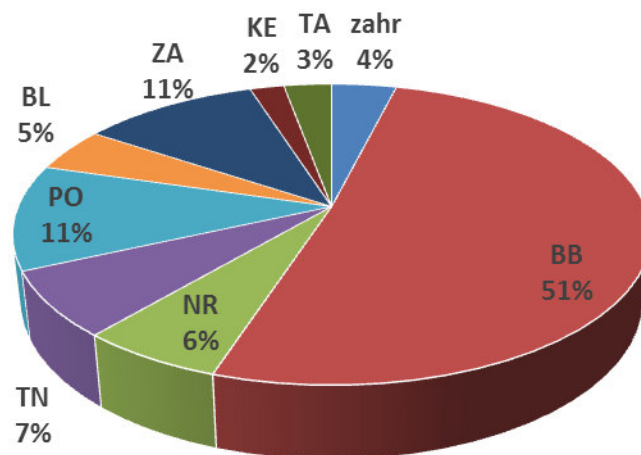
Ot. Keby ste mali možnosť znova sa rozhodnúť, išli by ste študovať ten istý študijný program?



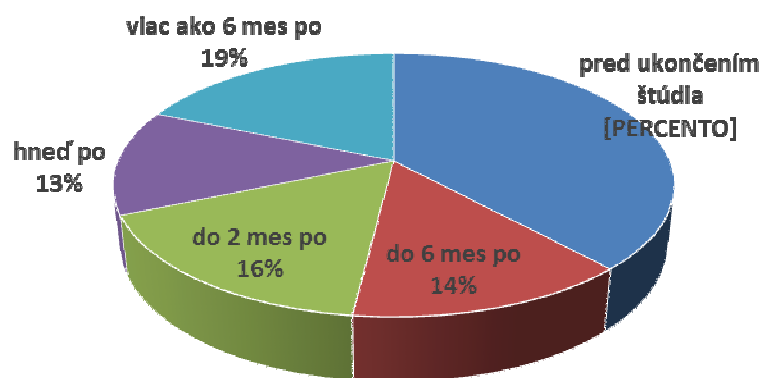
Ot. Ako hodnotíte vedomosti a zručnosti, ktoré ste získali počas štúdia na univerzite?



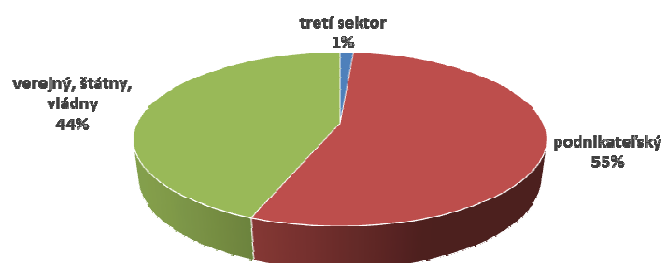
Ot. V ktorom samosprávnom kraji žijete?



Ot. Ak ste (boli ste) zamestnaný/podnikateľ, koľko mesiacov trvalo, než ste si našli prácu?

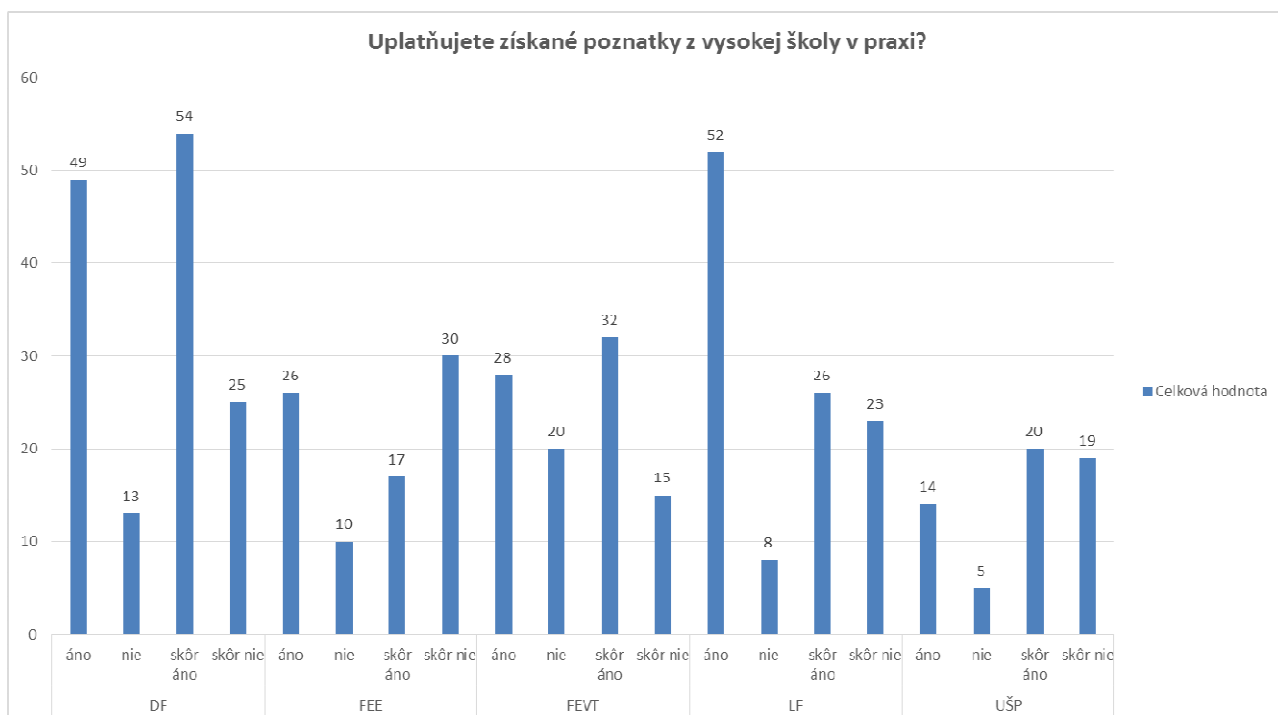
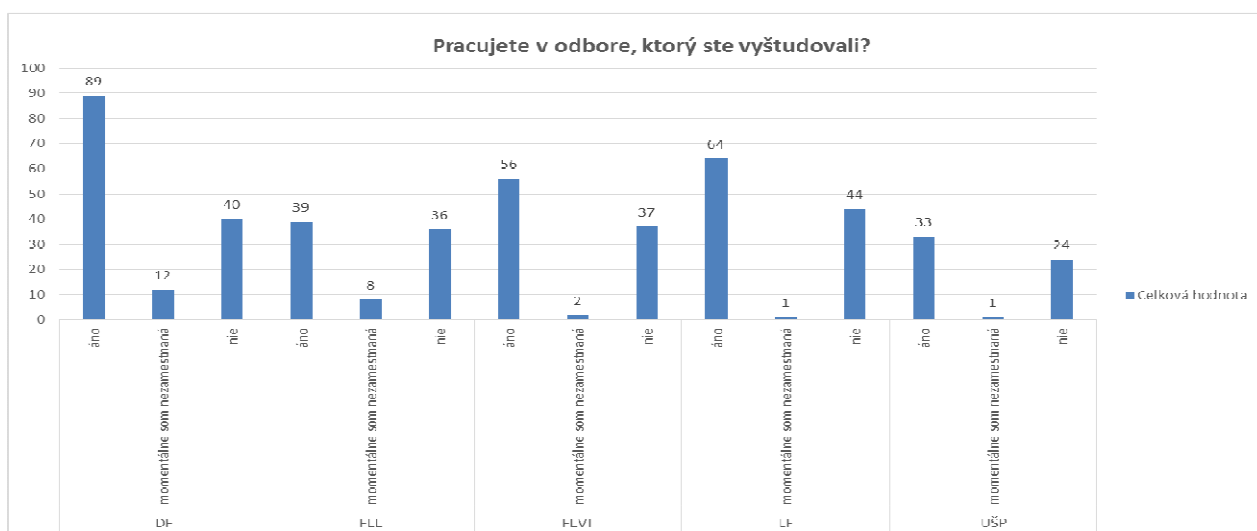
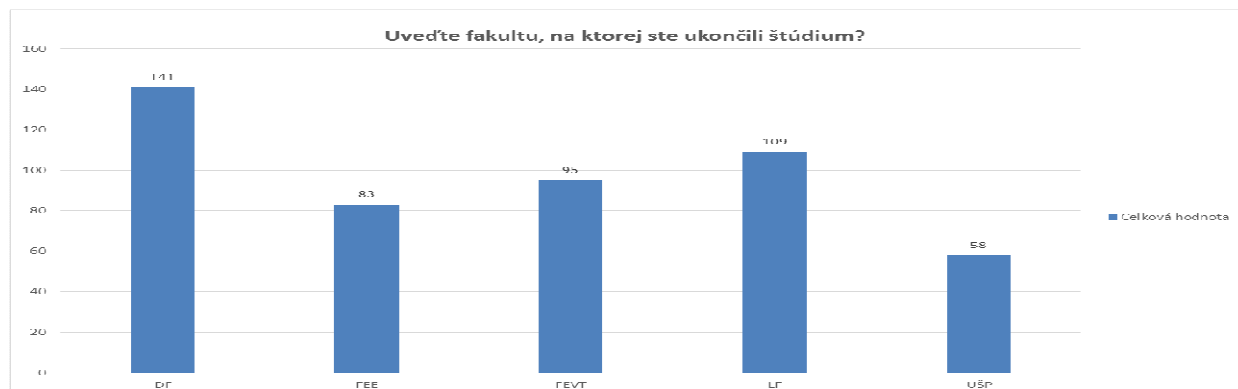


Ot. Ak ste (boli ste) zamestnaný/podnikateľ, v akom to je (bolo) pracovnom sektore?



Uplatniteľnosť absolventov TUZVO v praxi – november 2014

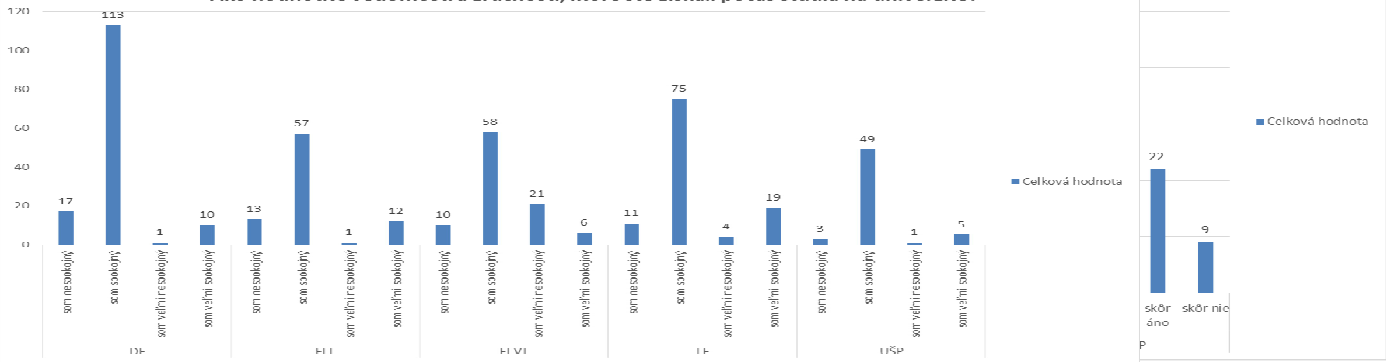
Fakulty



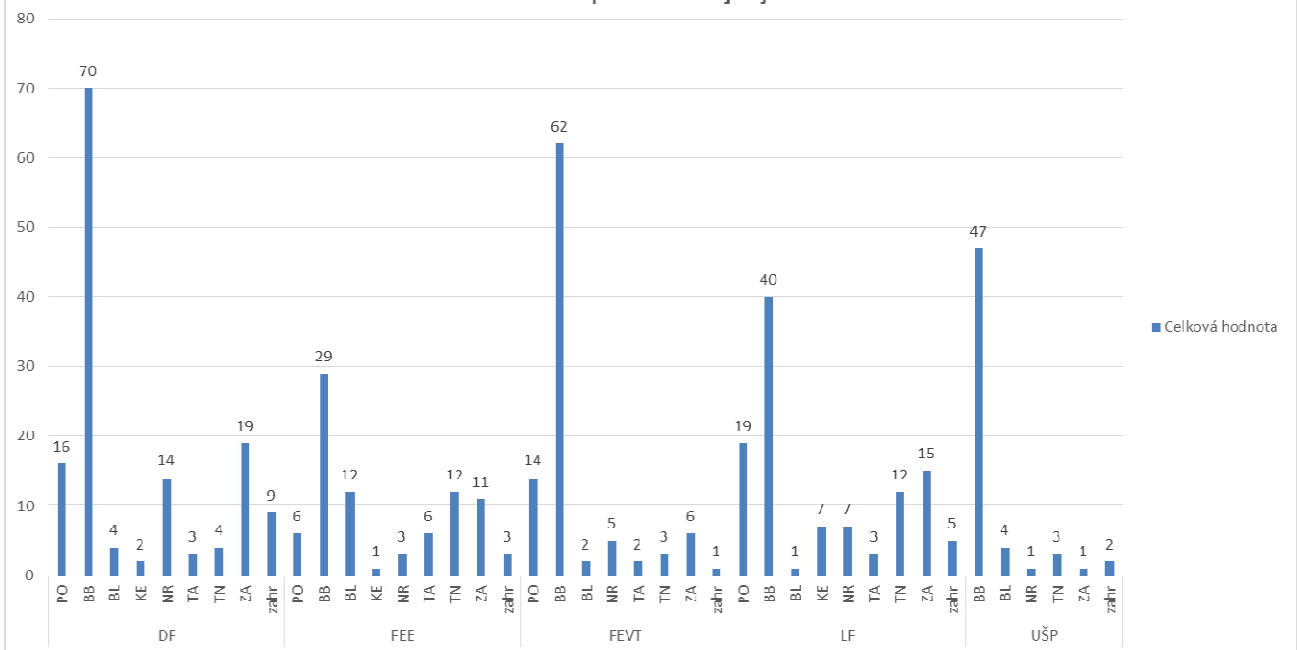
Keby ste mali možnosť znova sa rozhodnúť, išli by ste študovať ten istý študijný program?



Ako hodnotíte vedomosti a zručnosti, ktoré ste získali počas štúdia na univerzite?



V ktorom samosprávnom kraji žijete?



Ak ste (boli ste) zamestnaný/podnikateľ, koľko mesiacov trvalo, než ste si našli prácu?

