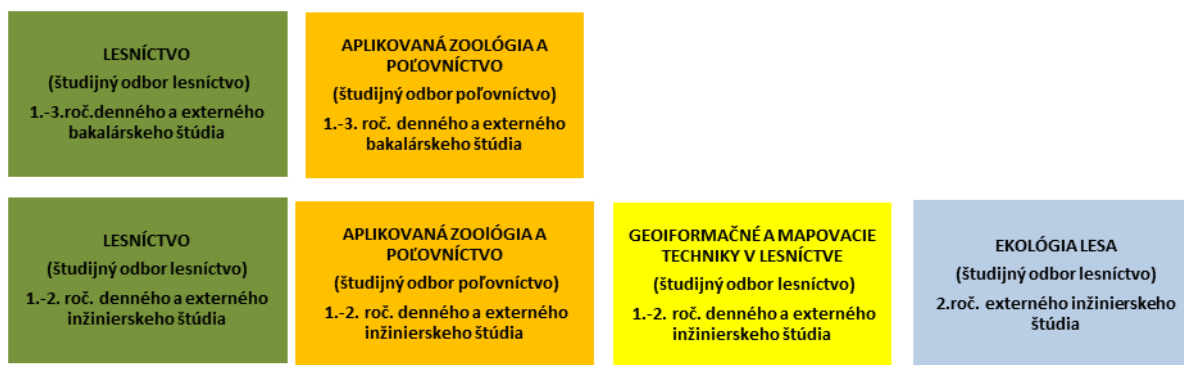


HODNOTENIE VZDELÁVACEJ ČINNOSTI NA LESNÍCKEJ FAKULTE TU VO ZVOLENE ZA AKADEMICKÝ ROK 2012/2013

1. Študijné programy a odbory v ktorých bola zabezpečovaná výučba na LF v akademickom roku 2012/2013

V akademickom roku 2012/2013 bola na LF zabezpečovaná výučba v študijných programoch uvedených na obr.1

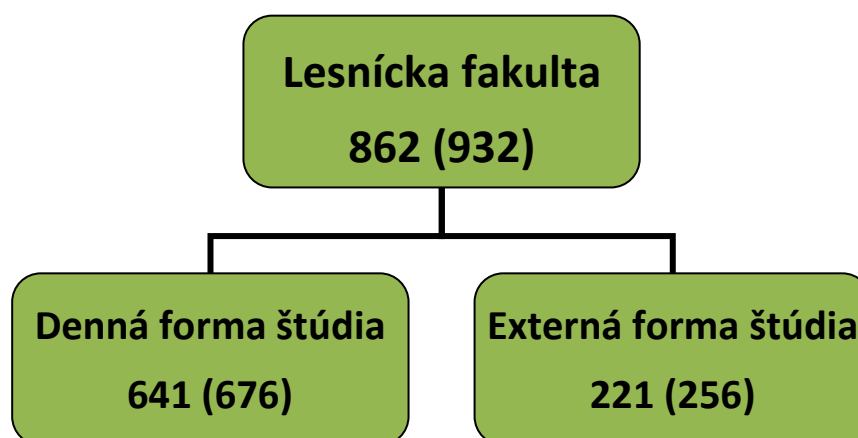


Obr. 1 Študijné programy na LF TU vo Zvolene v akademickom roku 2012/2013

Všetky uvedené študijné programy boli zabezpečované prezenčnou formou štúdia.

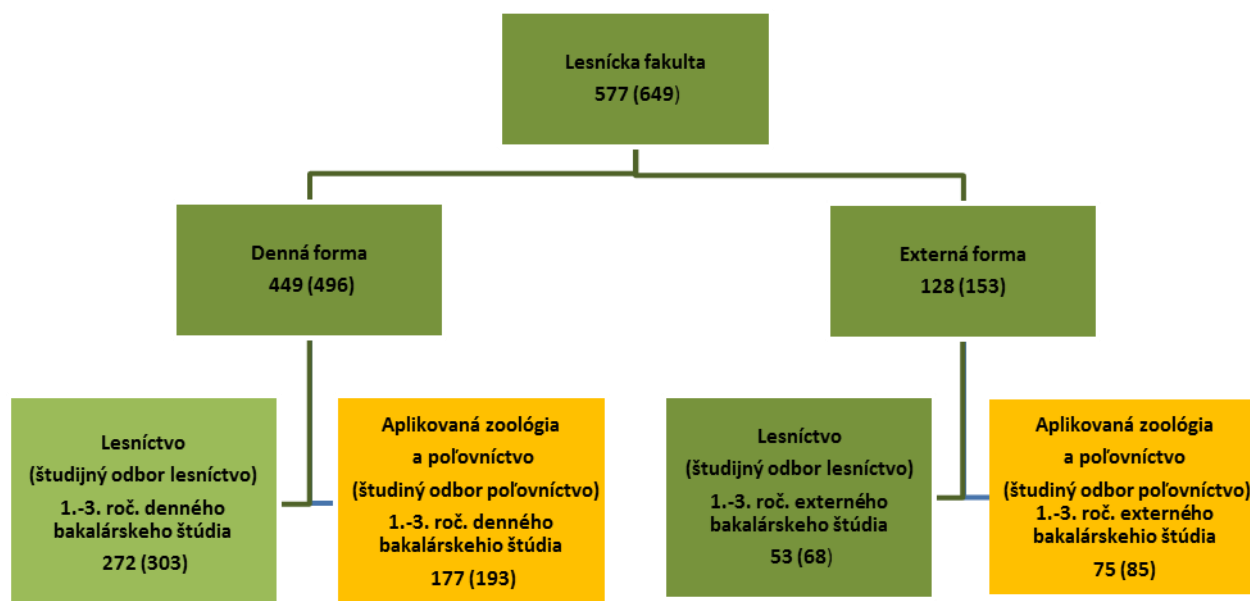
2. Počty študentov na LF v akademickom roku 2012/2013

Počty študentov v jednotlivých formách, stupňoch a študijných programoch sú uvedené na obr.2, 2a, 2b.

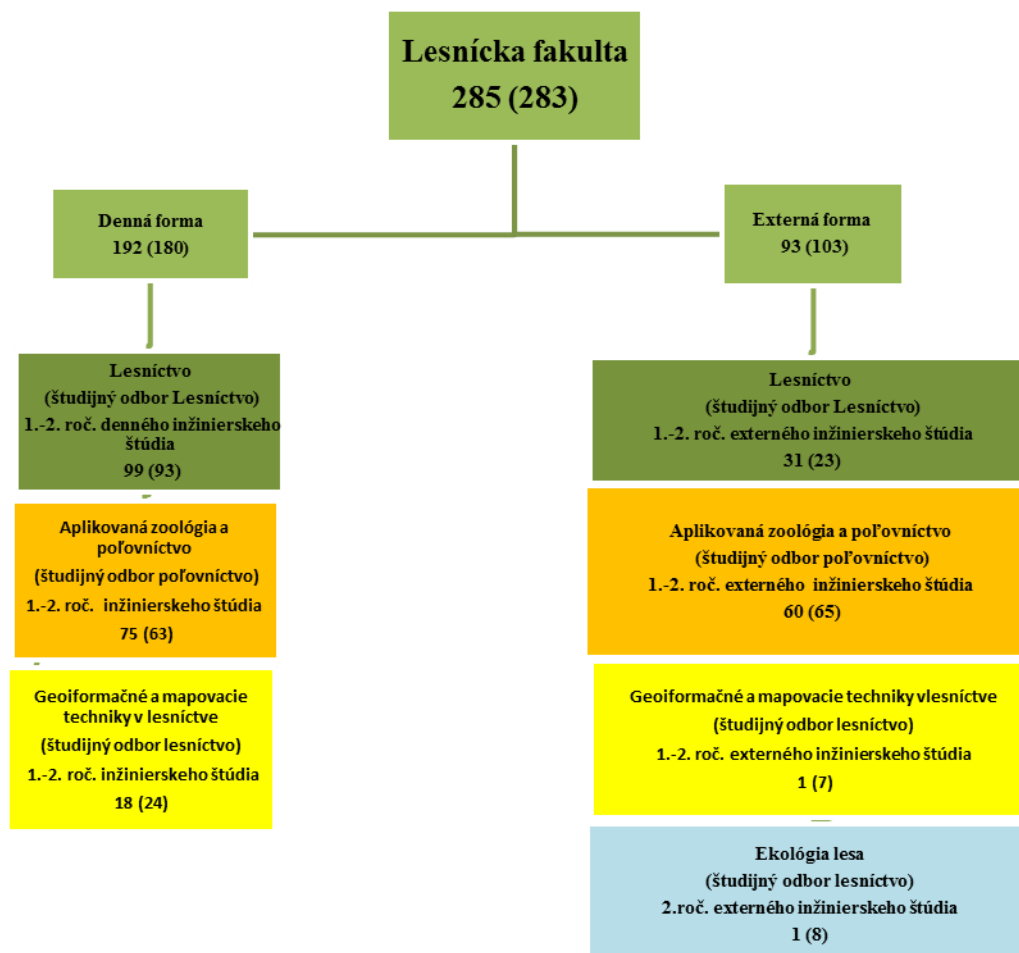


Obr.2 Počty študentov na LF podľa formy štúdia

Poznámka: Údaje v zátvorkách sú za akademický rok 2011/2012



Obr. 2a Počty študentov na LF v akademickom roku 2012/2013 v I. stupni štúdia



Obr. 2b Počty študentov na LF v akademickom roku 2012/2013 v II. stupni štúdia

Poznámka: Údaje v zátvorkách sú za predchádzajúci akademický rok

3. Študijné programy

3.1. Bakalárske študijné programy

Podrobný prehľad o študentoch v bakalárskych študijných programoch, ktorí splnili podmienky pre postup do vyššieho ročníka obsahuje tab.1a

Tab. 1a Počet študentov zapísaných v akademickom roku 2012/2013 - I. stupeň

študijný program	ročník									spolu		
	1.			2.			3.					
	spolu zap.	postúpili	%	zapísaní	postúpili	%	zapísaní	ABSOL-VENTI	%	zapísaní	postúpili	%
lesníctvo	100	69	69,0	89	62	69,7	83	70	84,3	272	201	73,9
aplikovaná zoológia a poľ.	75	41	54,7	64	41	64,1	38	30	78,9	177	112	63,3
DŠ - spolu	175	110	62,9	153	103	67,3	121	100	82,6	449	313	69,7
lesníctvo	15	4	26,7	18	7	38,9	20	12	60	53	23	43,4
aplikovaná zoológia a poľ.	14	10	71,4	28	24	85,7	33	19	57,6	75	53	70,7
EŠ - spolu	29	14	48,3	46	31	67,4	53	31	58,5	128	76	59,4
DŠ + EŠ SPOLU	204	124	60,8	199	134	67,3	174	131	75,3	577	389	67,4

V dennom štúdiu z celkového počtu 449 študentov I. stupňa štúdia (bakalárskeho) postúpilo 69,7 % (v predchádzajúcom roku 64,3 %), v externom štúdiu zo 128 zapísaných študentov postúpilo 59,4 % (v minulom roku 58,8 %).

Z celkového počtu študentov I. stupňa štúdia (577) zapísaných v akademickom roku 2012/2013 postúpilo 67,4 % (v minulom roku 63,0 % študentov).

Percento úspešnosti je stále neuspokojivé, najhoršia situácia je v prvom roku štúdia, keď postúpilo iba cca 61 % študentov.

3.2. Inžinierske študijné programy

Podrobný prehľad o študentoch v inžinierskych študijných programoch, ktorí splnili podmienky pre postup do vyššieho ročníka obsahuje Tab.1b

V dennom štúdiu z celkového počtu 192 študentov II. stupňa štúdia (inžinierskeho) postúpilo 97,4%, v externom štúdiu z 93 zapísaných študentov postúpilo 76,3 %.

Z celkového počtu študentov II. stupňa štúdia 285 zapísaných v akademickom roku 2012/2013 postúpilo 90,5 % (v minulom roku 84,0 % študentov).

Úspešnosť je v inžinierskom stupni štúdia oproti bakalárskemu štúdiu lepšia, percento úspešnosti je uspokojivé.

Tab. 1b Počet študentov zapísaných v akademickom roku 2012/2013 - II. stupeň

Študijný program	ročník						spolu		
	1.			2.					
	spolu zap.	postúpili	%	zapísaní	absol.	%	zapísaní	postúpili	%
lesníctvo	52	50	96,2	47	47	100	99	97	98
GMTL	8	8	100,0	10	10	100	18	18	100
aplikovaná zoológia a poľ.	45	44	97,8	30	28	93,3	75	72	96
DŠ - spolu	105	102	97,1	87	85	97,7	192	187	97,4
lesníctvo	19	9	47,4	12	12	100	31	21	67,7
GMTL	0	0		1	0	0	1	0	0
ekológia lesa	0	0		1	1	100	1	1	100
aplikovaná zoológia a poľ.	23	20	87,0	37	29	78,4	60	49	81,7
EŠ - spolu	42	29	69,0	51	42	82,4	93	71	76,3
DŠ + EŠ SPOLU	147	131	89,1	138	127	92	285	258	90,5

Z hľadiska hodnotenia študijných výsledkov študentov LF TU vo Zvolene v akademickom roku 2012/2013 je dôležitý prehľad o opakovaní ročníka, prerušení štúdia a vylúčení či zanechaní štúdia, ktorý je uvedený v Tab. 2. Z prehľadu vyplýva, že opakovanie ročníka bolo povolené 60 študentom, štúdium prerušilo 12 študentov a vylúčených zo štúdia bolo alebo štúdium zanechalo 151 študentov. Porovnanie hodnoteného akademického roka s akademickými rokmi 2008/2009, 2009/2010, 2010/2011, 2011/2012 je na Obr. 3.

Študenti s najlepšimi študijnými výsledkami (10 % hodnotených študentov) dostanú v zmysle platných predpisov v priebehu akademického roka 2012/2013 motivačné štipendium. Podmienky splnilo 59 študentov.

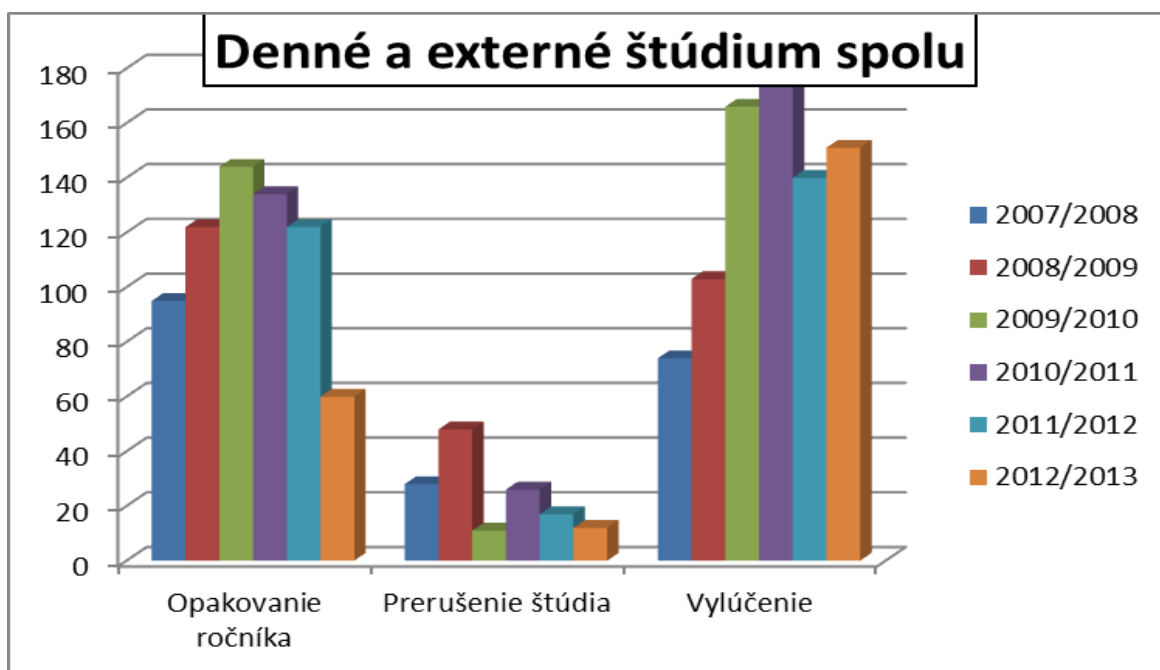
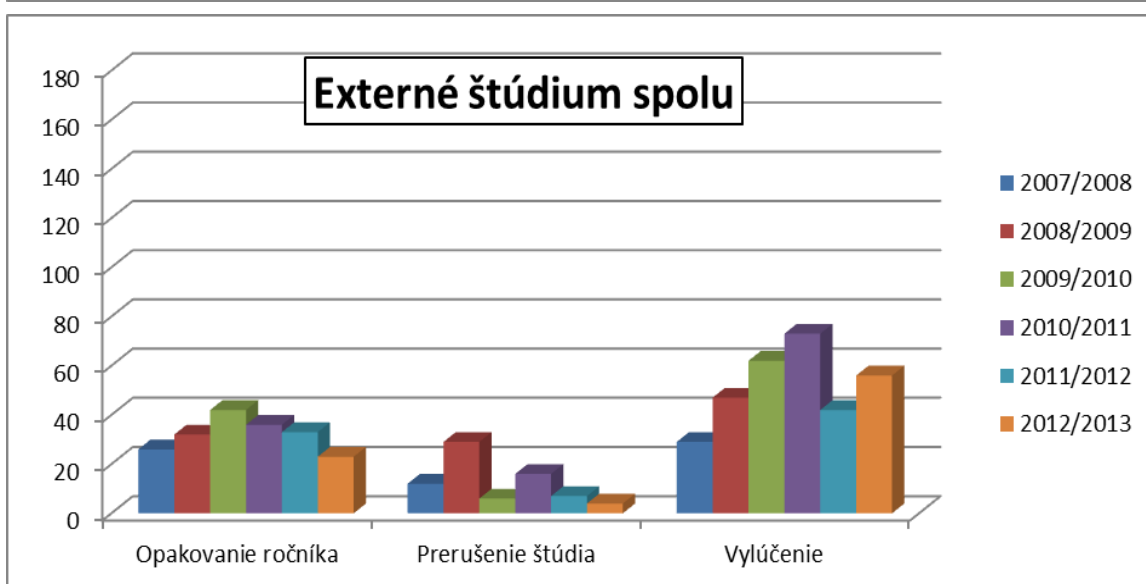
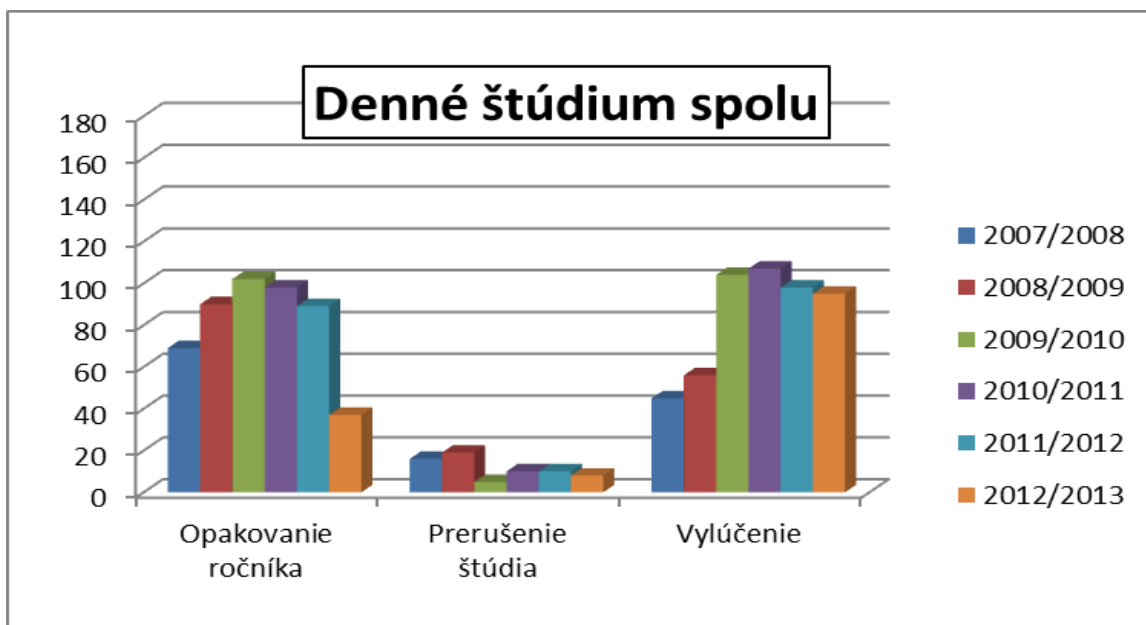
Priemerné známky podľa ročníkov a programov v akademickom roku 2012/2013 sú uvedené v Tab. 3. Celková priemerná známka študentov LF je 2,07, v minulom akademickom roku bola priemerná známka študentov 2,02. V porovnaní s predchádzajúcim akademickým rokom došlo k miernemu zhoršeniu. Priemerné známky v druhom stupni štúdia sú o málo lepšie ako v prvom stupni. Najhoršiu priemernú známku dosiahli študenti prvého ročníka bakalárskeho stupňa 2,9, v minulom roku 2,84. V prvom roku štúdia je tiež najvyšší index opakovania 1,88.

Tab. 3 Prehľad o opakovaní ročníka (OR), prerušení štúdia (PR), vylúčení, zanechaní (V) v akademickom roku 2012/2013

Študijný program	I. stupeň štúdia												II. stupeň						I.a II. stupeň spolu					
	I. roč.			II. roč.			III. roč			spolu			I. roč.			II. roč.			spolu			spolu		
	OR	PR	V	OR	PR	V	OR	PR	V	OR	PR	V	OR	PR	V	OR	PR	V	OR	PR	V	OR	PR	V
lesníctvo	7	4	19	7	1	19	5		8	19	5	46	1		1				1	0	1	20	5	47
	12	1	31	19	2	19	20	1	6	51	4	56	1	0	1	8	0	0	9	0	1	60	4	57
aplikovaná zool. a poľovníctvo	9	3	22	7		16	1		7	17	3	45			1			2	0	0	3	17	3	48
	8	1	21	8	3	7	6	1	12	22	5	40	0	0	0	5	1	1	5	1	1	27	6	41
GMTL										0	0	0							0	0	0	0	0	0
										0	0	0							0	0	0	0	0	0
DENNÉ ŠTÚDIUM	16	7	41	14	1	35	6	0	15	36	8	91	1	0	2	0	0	2	1	0	4	37	8	95
SPOLU	20	2	52	27	5	26	26	2	18	73	9	96	1	0	1	13	1	1	14	1	2	87	10	98
lesníctvo			11	4	1	5	2		6	6	1	22	2		7				2	0	7	8	1	29
	3	2	6	3	2	6	7	0	0	13	4	12	1	0	5	0	0	0	1	0	5	14	4	17
aplikovaná zool. a poľovníctvo	1	1	6	2	2	7	7		7	10	3	20			3	5		3	5	0	6	15	3	26
	2	2	8	4	0	5	7	0	6	13	2	19	0	0	1	5	0	5	5	0	6	18	2	25
ekológia lesa										0	0	0							0	0	0	0	0	0
										0	0	0	0	0	1	1	0	4	1	0	5	1	0	5
GMTL										0	0	0						1	0	0	1	0	0	1
										0	0	0	0	0	0	1	1	0	1	1	0	1	1	0
EXTERNÉ ŠTÚDIUM SPOLU	1	1	17	6	3	12	9	0	13	16	4	42	2	0	10	5	0	4	7	0	14	23	4	56
	5	4	14	7	2	11	14	0	6	26	6	31	1	0	6	6	1	5	7	1	11	33	7	42
DŠ + EŠ SPOLU	17	8	58	20	4	47	15	0	28	52	12	133	3	0	12	5	0	6	8	0	18	60	12	151
	25	6	66	34	7	37	40	2	24	99	15	127	2	0	7	19	2	6	21	2	13	120	17	140

Údaje uvedené v prvom riadku sú za hodnotené obdobie.

Údaje uvedené v druhom riadku sú za akademický rok 2011/2012.



Obr. 3 Prehľad o opakovaní ročníka, prerušení štúdia, vylúčení, zanechaní štúdia za ostatných šesť akademických rokov

Tab. 3 Priemerné známky podľa ročníkov, študijných programov, odborov v akademickom roku 2012/2013 za denné a externé štúdium spolu

študijný program (odbor)	r o č n í k						
	I. stupeň				II. stupeň		
	I.	II.	III.	spolu	I.	II.	spolu
lesníctvo	2,81	2,61	2,38	2,61	2,30	1,81	2,14
	1,78	1,63	1,32	1,58	1,53	1,06	1,35
aplikovaná zoológia a poľovníctvo	3,02	2,61	2,48	2,70	2,02	2,10	2,05
	2,01	1,68	1,37	1,68	1,22	1,24	1,23
geoinformačné a mapovacie tech.	/	/	/	/	1,77	1,62	1,70
	/	/	/	/	1,13	1,10	1,12
ekológia lesa	/	/	/	/	0	3,5	3,5
	/	/	/	/	0	1,67	1,67
S P O L U	2,90	2,61	2,43	2,65	2,14	1,96	2,07
	1,88	1,65	1,34	1,62	1,36	1,16	1,28

Poznámka: v prvom riadku je priemerná známka,
v druhom riadku index opakovania

Prehľad povolených druhých opravných termínov podľa študijných programov a odborov, ročníkov a foriem štúdia je uvedený v Tab. 4.

Tab. 4 Počet druhých opravných termínov študentov denného a externého štúdia v akademickom roku 2012/2013

odbor/program a forma štúdia	r o č n í k					Spolu
	I. stupeň			II. stupeň		
	I.roč.	II.roč.	III.roč.	I. roč.	II. roč.	
lesníctvo	19	32	11	34	0	96
	19 %	36 %	13 %	65 %	0	26 %
geoinformačné a map. techniky v lesníctve	/			0	0	0
aplikovaná zoológia a poľovníctvo	19	14	6	0	8	47
	25 %	22 %	16 %	0	27 %	19 %
DENNÉ ŠTÚDIUM SPOLU	38	46	17	34	8	143
	22 %	30 %	14 %	32 %	9 %	22 %
lesníctvo	0	3	3	6	0	12
	0 %	17 %	15 %	33 %	0 %	14 %
geoinformačné a map. techniky v lesníctve	/			0	0	0
ekológia lesa	/			0	0	0
aplikovaná zoológia a poľovníctvo	0	6	3	3	13	25
	0 %	21 %	9 %	13 %	35 %	11 %
EXTERNÉ ŠTÚDIUM SPOLU	0	9	6	9	13	37
	0 %	20 %	11 %	22 %	25 %	17 %
DENNÉ A EXTERNÉ ŠTÚDIUM SPOLU	38	55	23	43	21	180
	19 %	28 %	13 %	29 %	15 %	21 %

V akademickom roku 2012/2013 bolo povolených spolu 180 (v minulom ak. roku 274) druhých opravných termínov, (z toho v dennom štúdiu 143 a v externej forme štúdia 37), čo celkove predstavuje 21 % z počtu zapísaných študentov.

Najviac druhých opravných termínov bolo v II. ročníku denného štúdia bakalárskeho stupňa 55 čo je 28 % (v minulom ak. roku 76 %).

4. Hodnotenie hlavných cvičení

Hlavné cvičenia v akademickom roku 2012/2013 boli realizované v zmysle dotácie hodín jednotlivých predmetov podľa študijných plánov. Rozsah HC na LF je organizačne a finančne náročný. Vzhľadom k čerpaniu finančných prostriedkov na dopravu je potrebné zvažovať výber lokalít pre uskutočnenie HC z jednotlivých predmetov, predovšetkým využívať možnosti ktoré poskytuje VŠLP, aj keď je v záujme zabezpečenia kvality pedagogického procesu, aby práve HC dali študentom istý nevyhnutný rozhľad o lesníctve v rozmeroch celého Slovenska. Celkom bolo naplánovaných 25 000 km zo 60 predmetov na LF. Doprava bola hradená z dotačných prostriedkov cez VŠLP.

5. Hodnotenie kvality výučby

a) Hospitačná činnosť na úrovni vedenia LF – kontrola termínov

Štandardným spôsobom boli v hodnotenom akademickom roku vykonané priebežné kontroly. Bola vykonaná kontrola dodržania termínu odovzdania bakalárskych a diplomových prác na jednotlivých katedrách. V súvislosti s odovzďávaním záverečných prác do centrálného registra bola situácia na katedrách, až na niekoľko výnimiek, dobrá. V rámci kontroly odovzďávania skúšobných hárkov na DLF opakovane konštatujeme, že situácia je opäť neuspokojivá, učitelia nevenujú dostatočnú pozornosť včasnému odovzdaniu hárkov. **Opakovane upozorňujeme tiež na dôsledné vkladanie výsledkov skúšok do UIS, pri kontrole výkazov o štúdiu sa vyskytli rozdiely v UIS a výkazoch.**

b) Hodnotenie kvality výučby študentmi

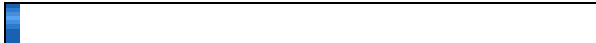

Hodnotenie kvality výučby študentmi, resp. hodnotenie jednotlivých pedagógov sa realizovalo na základe ankety v UIS, ktorá obsahuje hodnotenie kvality štúdia za ak. rok 2012/2013. Študenti sa mohli vyjadriť ku kvalite vyučovaných predmetov a jednotlivých vyučujúcich (Tab. 5). Konštatujeme, že je nízky záujem o vyplnenie ankety. V zimnom semestri sa ankety zúčastnilo 7 % študentov z celkového počtu ktorí sa mohli ankety zúčastniť, v letnom semestri to boli iba 2 % študentov.

Tab. 5 Hodnotenie kvality výučby
CELKOVÁ ŠTATISTIKA EVALUÁCIE PREDMETOV

Období: LF - LS 2012/2013

Poznámka:

Hodnocení předmětů

Potenciální počet respondentů:	863	
Skutečný počet respondentů:	19	2%
Počet řádně zapsaných předmětů v období:	60	
Počet předmětů s odpověďmi:	26	43%
Počet předmětů bez odpovědí:	34	

Počet vyplněných anketních lístků: 62
 Průměrný počet lístků na předmět: 1.03

Hodnocení jednotlivých předmětů



Doplňující otázky

Potenciální počet respondentů:	861	
Skutečný počet respondentů:	15	1%

Období: LF - ZS 2012/2013

Poznámka:

Hodnocení předmětů

Potenciální počet respondentů:	838	
Skutečný počet respondentů:	60	7%
Počet řádně zapsaných předmětů v období:	63	
Počet předmětů s odpověďmi:	41	65%
Počet předmětů bez odpovědí:	22	

Počet vyplněných anketních lístků: 174
 Průměrný počet lístků na předmět: 2.76

Hodnocení jednotlivých předmětů

Doplňující otázky

Potenciální počet respondentů:	873	
Skutečný počet respondentů:	30	3%

Kvalita vyučovacieho procesu

Aká je Vaša spokojnosť s výberom fakulty (univerzity)?

Možnosť	Počet	% resp. ot.	% resp. pr.	% štud.
Celkovo zodpovedá mojím očakávaniam	18	60	60	2
Skôr zodpovedá mojím očakávaniam	10	33	33	1
Skôr nezodpovedá mojím očakávaniam	2	7	7	0
Vôbec nezodpovedá mojím očakávaniam	0	0	0	0

Aká je Vaša spokojnosť s výberom študijného programu, ktorý študujete?

Možnosť	Počet	% resp. ot.	% resp. pr.	% štud.
Celkovo zodpovedá mojím očakávaniam	14	47	47	2
Skôr zodpovedá mojím očakávaniam	11	37	37	1
Skôr nezodpovedá mojím očakávaniam	4	13	13	0
Vôbec nezodpovedá mojím očakávaniam	1	3	3	0

Ako ste spokojný s informovanosťou na fakulte, univerzite?

Možnosť	Počet	% resp. ot.	% resp. pr.	% štud.
Je na veľmi dobrej úrovni, o všetkom sa vždy včas dozviem	9	31	30	
Je skôr na dobrej úrovni, ale niektoré informácie sa mám problém dozvedieť	15	52	50	
Je skôr na zlej úrovni, väčšinu informácií sa nedozviem	4	14	13	
Je na zlej úrovni, informácie nedostávam včas, resp. vôbec	1	3	3	

Máte pocit, že ak chcete, máte možnosť a príležitosť vyjadriť svoj názor na kvalitu obsahu vzdelávania na fakulte,

Možnosť	Počet	% resp. ot.	% resp. pr.	% štud.
Áno, s tým nie sú vôbec problémy	8	27	27	1
Skôr áno	11	37	37	1
Skôr nie	5	17	17	1
Vôbec nie, ani netuším, kde a ako by som to mohol urobiť	3	10	10	0
Nemám záujem vyjadriť svoj názor	3	10	10	0

Aké je podľa Vás zabezpečenie didaktickou a výpočtovou technikou?

Možnosť	Počet	% resp. ot.	% resp. pr.	% štud.
Je na veľmi dobrej úrovni	15	50	50	2
Je na dobrej úrovni	14	47	47	2
Je na zlej úrovni	1	3	3	0
Je na veľmi zlej úrovni	0	0	0	0

Ako ste spokojný/á so službami študijného oddelenia na Vašej fakulte, univerzite?

Možnosť	Počet	% resp. ot.	% resp. pr.	% štud.
Som úplne spokojný, čo chcem, vybavím bez ťažkostí	27	90	90	3
Som skôr spokojný, občas sú menšie ťažkosti	2	7	7	0
Som skôr nespokojný, väčšinou mám s vybavovaním nejaké problémy	1	3	3	0
Som veľmi nespokojný, vybavovanie je zdĺhavé, neefektívne	0	0	0	0

V prvom stĺpci tabuľky sú zobrazené všetky možnosti odpovedí, ktoré mali študenti k dispozícii. Druhý stĺpec udáva, koľko študentov danú možnosť zvolilo. V treťom stĺpci je zobrazené percento z počtu osôb, ktoré odpovedali na otázku, v štvrtom percento z počtu osôb, ktoré vyplnili anketový hárok pre tento predmet (otázka môže byť nevyplnená a preto sa tieto čísla môžu líšiť). Posledný stĺpec udáva percento celkového počtu študentov, ktorí mali tento predmet riadne zapísaný a teda mohli vyplniť anketový hárok. Vyvodzovať závery z tak malej účasti študentov na zapojení sa v ankete by pravdepodobne nebolo objektívne.

6. Praxe študentov

V akademickom roku 2012/2013 študenti 1. ročníka bakalárskeho štúdia absolvovali v júli 2013 povinnú prevádzkovú prax I. na VŠLP TU vo Zvolene. Táto prax je zameraná najmä na osvojenie si manuálnych zručností zo strany študentov, resp. oboznámení sa s bežnými pracovnými postupmi v lesníckej praxi. Študenti 2. ročníka bakalárskeho štúdia absolvovali povinnú prevádzkovú prax II. v mesiacoch júl a august 2013 podľa svojho výberu na lesných závodoch, lesných správach, v súkromných lesníckych inštitúciách, ochranárskych organizáciách, správach CHKO a národných parkoch. Túto prax študenti absolvovali na základe dohôd o umiestnení študenta na prevádzkovú prax, ktorú uzatvára DLF s vybranými organizačnými jednotkami. Súčasťou dohody je vymedzenie odbornej náplne praxe, ktorá má byť zameraná na získavanie informácií o riešení konkrétnych odborných úloh praxe podľa zamerania jednotlivých inštitúcií, a pod. Študentmi odovzdávané správy z praxe nemajú vždy požadovanú úroveň. Zamerali sme sa na zvyšovanie kvality záverečných prác z praxe, ktoré odovzdávali študenti na dekanáte LF. Študenti I. ročníka II. stupňa štúdia absolvovali preddiplomovú prax v rozsahu 3 týždňov v mesiacoch júl – august 2013. Preddiplomová prax slúži na získanie podkladov pre vypracovanie diplomovej práce. Uskutočňuje sa na základe dohody o umiestnení študenta na preddiplomovú prax medzi príslušnou katedrou LF a organizáciou, v ktorej sa prax uskutočňuje. Preddiplomovú prax gesturuje a zápočet z nej udeľuje vedúci diplomovej práce.

Vedenie LF pri organizovaní praxí na VŠLP v spolupráci s učiteľmi fakulty a vedením VŠLP plánuje využívať prostredie VŠLP na praktickú činnosť študentov vo viacerých činnostiach, napr. v oblasti organizácie, plánovania a pod.

7. Hodnotenie záverečných štátnych skúšok

7.1 Hodnotenie štátnej skúšky v bakalárskom stupni štúdia

Bakalárske štátne skúšky, ktorých súčasťou boli obhajoby bakalárskych prác sa uskutočnili v dňoch 17. 06. – 20. 06. 2013. Obhajob bakalárskych prác sa zúčastnilo 70 študentov študijného programu lesníctvo – denné štúdium, 30 študentov študijného programu aplikovaná zoológia a poľovníctvo – denné štúdium, 19 študentov študijného programu aplikovaná zoológia a poľovníctvo – externé štúdium, 13 študentov študijného programu lesníctvo – externé štúdium. Spolu 132 študentov denného a externého štúdia. Na štátnej skúške nevyhovelo 1 študent (nedostavil sa na štátnu skúšku).

Výsledky obhajob bakalárskych štátnych skúšok sú uvedené v Tab. 6.

Tab. 6 Výsledky obhajob bakalárskych prác a štátnych skúšok v akademickom roku 2012/2013

Výsledky obhajob BP a ŠS	Denné štúdium			Externé štúdium			DŠ + EŠ SPOLU
	Lesníctvo	AZaP	DŠ SPOLU	Lesníctvo	AzaP	EŠ SPOLU	
z toho s vyznamenaním	2	1	3	0	0	0	3
výborne (1) – A	10	3	13	0	1	1	14
veľmi dobre (1-) – B	28	18	46	4	8	12	58
dobře (2) – C	25	9	34	6	7	13	47
uspokojivo (2-) – D	6	0	6	2	3	5	11
dostatočne (3) – E	1	0	1	0	0	0	1
nevyhovel – FX	0	0	0	1	0	1	1
S P O L U	70	30	100	13	19	32	132

7.2 Hodnotenie štátnej skúšky v inžinierskom stupni štúdia

Štátne skúšky a obhajoby DP v dňoch 10. - 13. júna 2013 na Lesníckej fakulte Technickej univerzity vo Zvolene.

Obhajob DP sa zúčastnilo 47 študentov DŠ programu lesníctvo, 10 študentov DŠ programu GMTL, 28 študentov DŠ programu aplikovaná zoológia a poľovníctvo, 12 študentov EŠ programu lesníctvo, 29 študentov EŠ programu aplikovaná zoológia a poľovníctvo, 1 študent EŠ programu ekológia lesa. Spolu sa zúčastnilo štátnych skúšok 127 študentov, všetci študenti absolvovali štátne skúšky úspešne.

15 absolventov II. stupňa štúdia ukončilo štúdium v akademickom roku 2012/2013 s vyznamenaním.

Tab. 7 Výsledky obhajob diplomových prác a štátnych skúšok v akademickom roku 2012/2013

Výsledky ŠS a obhajob DP	Denné štúdium				Externé štúdium					DŠ+EŠ spolu
	Les.	GMTL	AZaP	DŠ spolu	Les.	Ek. lesa	GMTL	AZaP	EŠ spolu	
z toho s vyznamenaním	8	4	1	13	2	0	0	0	2	15
výborne (1) - A	10	2	2	14	2	0	0	1	3	17
veľmi dobre (1-) - B	8	6	12	26	2	0	0	16	18	44
dobře (2) - C	20	1	7	28	5	1	0	9	15	43
uspokojivo (2-) - D	9	1	7	17	3	0	0	2	5	22
dostatočne (3) - E	0	0	0	0	0	0	0	1	1	1
nevyhovel - FX	0	0	0	0	0	0	0	0	0	0
S P O L U	47	10	28	85	12	1	0	29	42	127

8. Kvalifikačná štruktúra pedagógov v akademickom roku 2012/2013

V akademickom roku 2012/2013 vyučovalo na LF TU vo Zvolene celkom 118 vyučujúcich, z toho bolo 71 interných učiteľov, 17 ostatných pracovníkov, 23 doktorandov a 7 externistov. Na LF v hodnotenom roku vyučovalo 15 profesorov, 19 docentov a 34 odborných asistentov. Prehľad všetkých vyučujúcich, ktorí sa podieľali na výučbe v hodnotenom akademickom roku je uvedený v Tab. 8. Prehľad interných pedagogických pracovníkov LF TU vo Zvolene je uvedený v Tab. 9.

Tab. 8 Prehľad všetkých vyučujúcich na LF v akademickom roku 2012/2013 podľa kategórií a katedier

Kategória učiteľov	K a t e d r a							Spolu LF
	KERLH	KF	KHÚLG	KLŤLM	KOLP	KPL	KPP	
interní	11	8	13	12	10	9	8	71
ostatní	2	5	3	1	4	0	2	17
doktorandi	2	5	6	1	4	0	5	23
spolu	15	18	22	14	18	9	15	111
externí	2	2	0	3	0	0	0	7
katedra spolu	17	20	22	17	18	9	15	118

Tab. 9 Interní pedagogickí pracovníci LF – stav k 30. 09. 2013

Katedra	K a t e g o r i a					
	Profesori		Docenti		Odborní asistenti	
	DrSc.	CSc., PhD.	DrSc.	CSc., PhD.	CSc., PhD.	bez ved. hod.
KPP		2(1)		4(5)	2(2)	– (–)
KF	1(1)	1(1)		3(3)	3(2)	– (–)
KPL	1(1)	0(0)		4(4)	3(3)	– (–)
KOLP		2(2)		2(3)	5(5)	– (–)
KLŤLM		2(2)		2(2)	8(8)	– (–)
KLŤM						– (–)
KHÚLG		4(4)		2(2)	7(7)	– (–)
KERLH		2(2)		2(2)	6(6)	1(1)
Spolu	2(2)	13(12)		19(21)	34(33)	1(1)

Údaje v zátvorkách predstavujú stav k 30. 09. 2012

9 . Hodnotenie prijímacieho konania

9.1 Prijímacie konanie na bakalárske štúdium

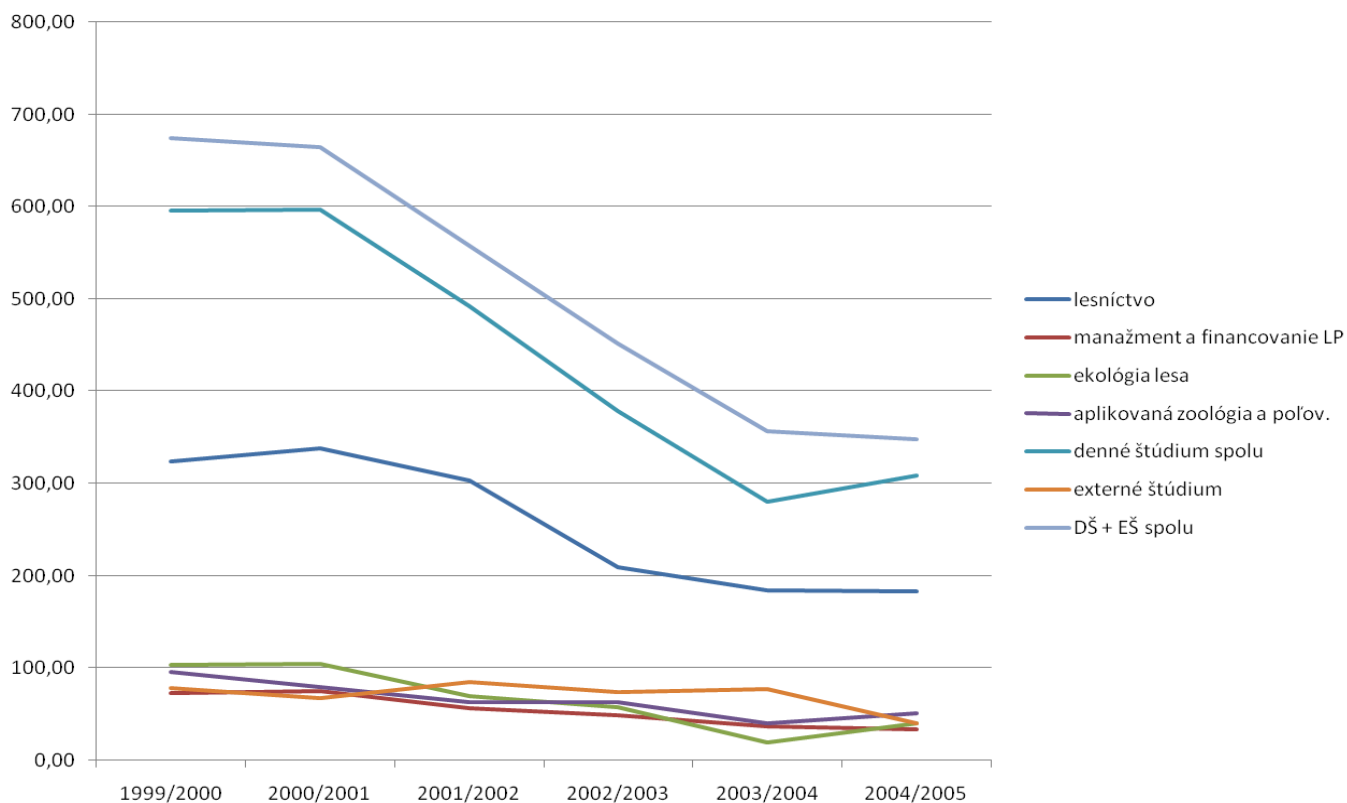
Na obidva bakalárske študijné programy boli uchádzači prijímaní na základe dosiahnutia stanoveného prospechu podľa druhu strednej školy (výročné vysvedčenia a prospech z maturitnej skúšky).

V tabuľke 10 je uvedený podrobný prehľad o počte uchádzačov na bakalárske štúdium na LF a o počte prijatých a zapísaných študentov so začiatkom štúdia od akademického roka 2013/2014. Na obrázkoch 4, 5, 6 a 7 je uvedený vývoj počtu uchádzačov o štúdium na LF od akademického roka 1999/2000 po súčasnosť.

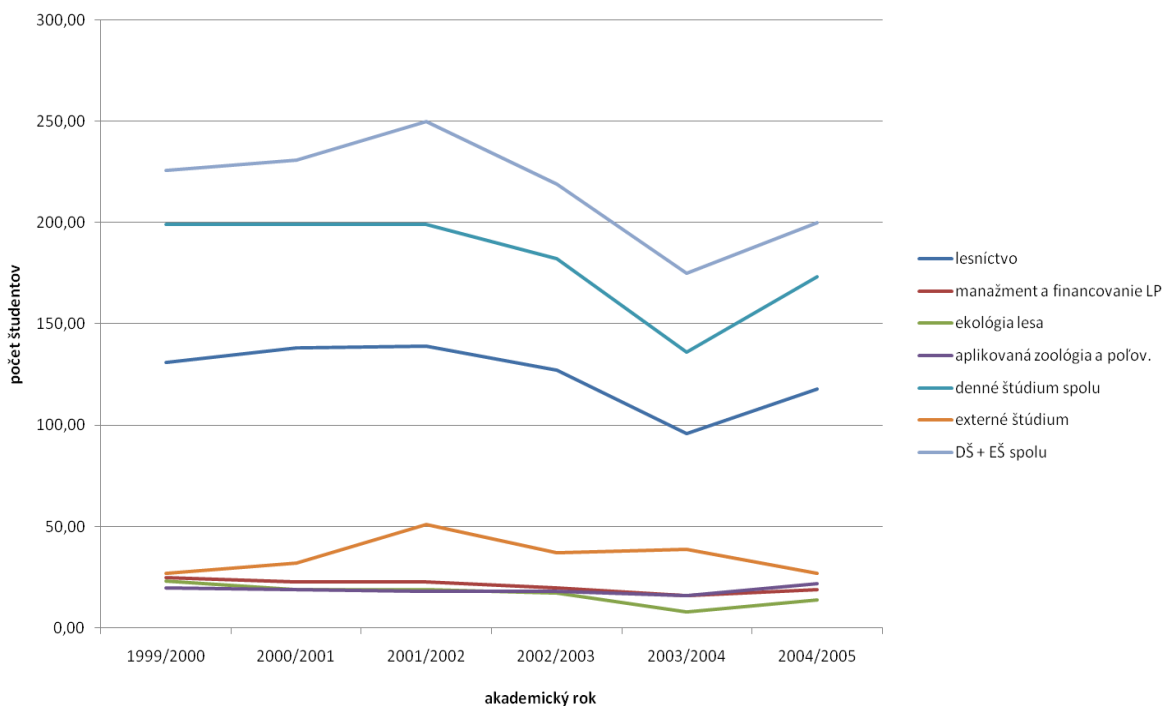
Počet prihlásených študentov oproti predchádzajúcemu akademickému roku mierne narástol, v počte prihlásených študentov na bakalárske štúdium spolu dennej a externej formy o 76 študentov, v počte zapísaných viac o 78 študentov dennej a externej formy štúdia. Tento výsledok hodnotíme pozitívne, avšak nemožno ho preceňovať, pretože v počte prihlásených sme dosiahli počet akademického roka 2010/2011, v počte zapísaných študentov počet akademického roka 2008/2009 (Obr. 6).

Tab. 10 a) Počet prihlásených , prijatých a zapísaných študentov na akademický rok 2013/2014 na bakalárske štúdium

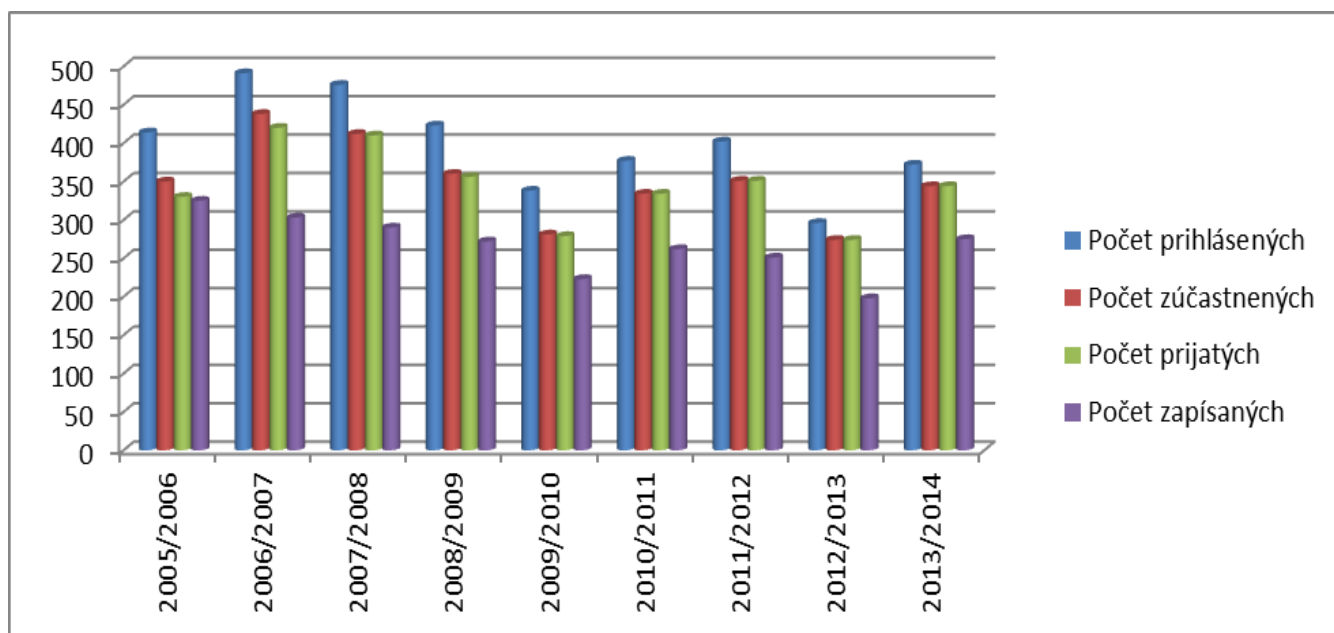
Program a forma štúdia	Akademický rok 2013/2014			
	Počet prihlásených	Počet zúčastnených	Počet prijatých plán/skutočnosť	Počet zapísaných
denné štúdium – bakalárske				
lesníctvo	175	161	140/161	127
aplikovaná zoológia a poľov.	110	97	90/97	75
denné štúdium spolu	285	258	230/258	202
externé štúdium – bakalárske				
lesníctvo	34	34	30/34	33
aplikovaná zoológia a poľov.	53	52	30/52	40
externé štúdium spolu	87	86	60/86	73
DŠ + EŠ spolu	372	344	290/344	275



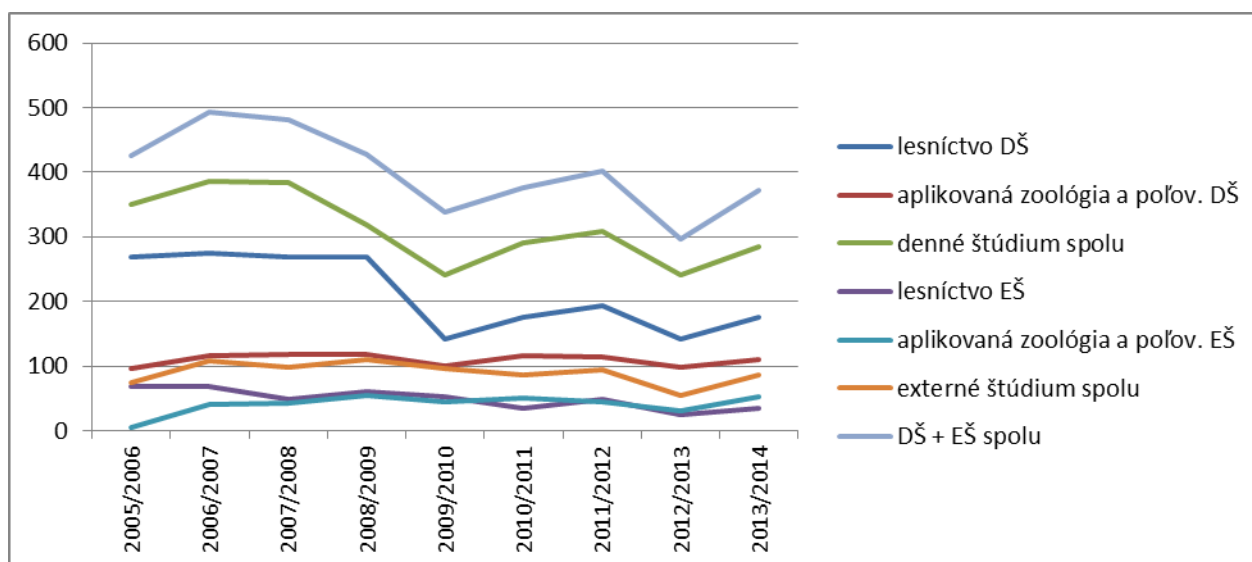
Obr. 4 Počet prihlásených študentov za akademické roky 1999/2000 až 2004/2005



Obr. 5 Počet zapísaných študentov na akademické roky 1999/2000 až 2004/2005



Obr. 6 Počet prihlásených, zúčastnených, prijatých a zapísaných študentov v rokoch 2005/2006 až 2013/2014



Obr. 7 Počet prihlásených študentov na bakalárske štúdium za akademické roky 2005/2006 až 2013/2014

9.2 Prijímacie konanie na inžinierske štúdium

V tabuľke 10 je uvedený prehľad o počte prihlásených, prijatých a zapísaných uchádzačov na inžinierske štúdium v akademickom roku 2013/2014 s porovnaním s údajmi s predchádzajúcimi akademickými rokmi.

Tab.10 b) Prehľad o počte uchádzačov a prijatých študentov na 2. stupeň štúdia pre akademický rok 2008/2009 , 2009/2010, 2010/2011, 2011/2012, 2012/2013 a 2013/2014

Program a forma štúdia	Akademický rok 2008/2009		
	Počet prihlásených	Počet prijatých plán/skutočnosť	Počet zapísaných
denné štúdium – inžinierske			
lesníctvo	68	140/68	68
geoinformačné a mapovacie techniky v lesníctve	13	30/13	11
aplikovaná zoológia a poľov.	23	50/23	21
denné štúdium spolu	104	220/104	100
externé štúdium – inžinierske			
lesníctvo	19	20/19	18
geoinformačné a mapovacie techniky v lesníctve	16	20/16	14
aplikovaná zoológia a poľov.	33	20/33	30
externé štúdium spolu	68	60/68	62
DŠ + EŠ spolu	172	280/172	162

Program a forma štúdia	Akademický rok 2009/2010		
	Počet prihlásených	Počet prijatých plán/skutočnosť	Počet zapísaných
denné štúdium – inžinierske			
lesníctvo	90	140/80	74
geoinformačné a mapovacie techniky v lesníctve	15	30/14	13
aplikovaná zoológia a poľov.	47	50/42	39
denné štúdium spolu	152	220/136	126
externé štúdium – inžinierske			
lesníctvo	31	20/27	25
aplikovaná zoológia a poľov.	45	20/40	40
externé štúdium spolu	76	40/67	65
DŠ + EŠ spolu	228	260/203	191

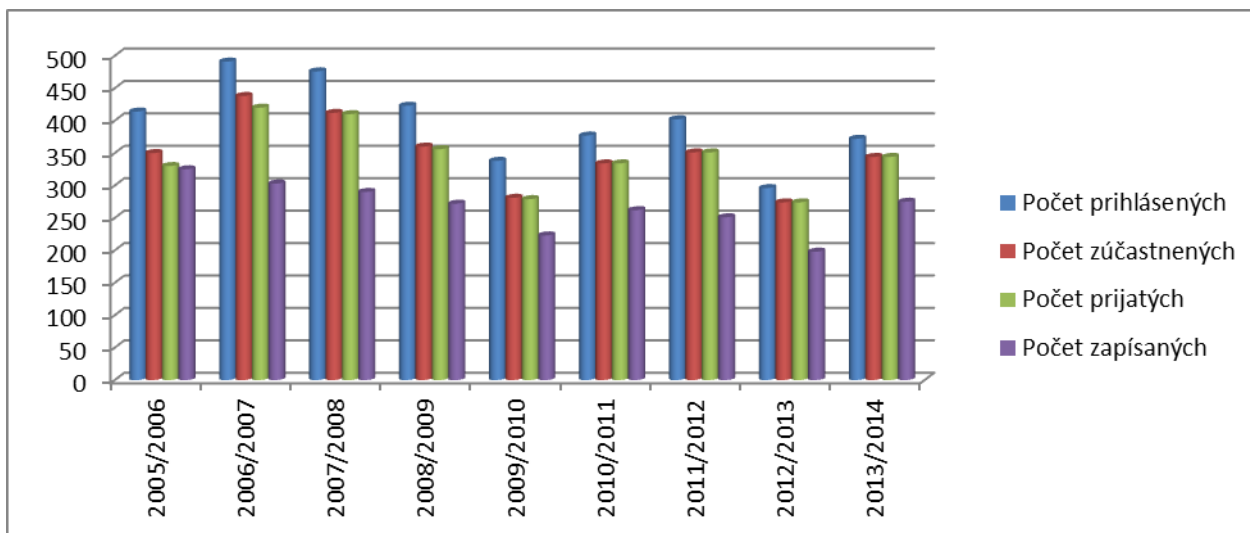
Program a forma štúdia	Akademický rok 2010/2011			
	Počet prihlásených	Počet zúčastnených	Počet prijatých plán/skutočnosť	Počet zapísaných
denné štúdium – inžinierske				
lesníctvo	49	48	150/48	48
geoinformačné a mapovacie techniky v lesníctve	18	18	20/18	16
ekológia lesa	1	0	20/0	0
aplikovaná zoológia a poľov.	33	34	60/34	33
denné štúdium spolu	101	100	250/100	97
externé štúdium - inžinierske				
lesníctvo	9	9	30/9	9
geoinformačné a mapovacie techniky v lesníctve	10	10	15/10	9
ekológia lesa	12	11	15/11	9
aplikovaná zoológia a poľov.	30	31	30/31	30
externé štúdium spolu	61	61	90/61	57
DŠ + EŠ spolu	162	161	340/161	154
Program a forma štúdia	Akademický rok 2011/2012			
	Počet prihlásených	Počet zúčastnených	Počet prijatých plán/skutočnosť	Počet zapísaných
denné štúdium – inžinierske				
lesníctvo	43	42	100/42	42
geoinformačné a mapovacie techniky v lesníctve	9	9	20/9	8
Ekológia lesa	ŠP sa neotvoril (malý počet prihlásených)			
aplikovaná zoológia a poľov.	33	31	60/31	27
denné štúdium spolu	85	82	180/82	77
externé štúdium – inžinierske				
lesníctvo	18	18	20/18	17
geoinformačné a mapovacie techniky v lesníctve	ŠP sa neotvorili (malý počet prihlásených)			
ekológia lesa				
aplikovaná zoológia a poľov.	31	31	30/31	29
externé štúdium spolu	49	49	50/49	46
DŠ + EŠ spolu	134	131	230/131	123

Program a forma štúdia	Akademický rok 2012/2013			
	Počet prihlásených	Počet zúčastnených	Počet prijatých plán/skutočnosť	Počet zapísaných
denné štúdium – inžinierske				
lesníctvo	51	51	80/51	51
geoinformačné a mapovacie techniky v lesníctve	11	8	20/8	8
Ekológia lesa	0	0	20/0	ŠP sa neotvoril
aplikovaná zoológia a poľovníctvo	48	48	50/48	45

denné štúdium spolu	110	107	170/107	104
externé štúdium – inžinierske				
lesníctvo	18	18	20/18	17
geoinformačné a mapovacie techniky v lesníctve	1	0	15/0	ŠP sa neotvoril
ekológia lesa	1	0	15/0	ŠP sa neotvoril
aplikovaná zoológia a poľovníctvo	30	30	30/30	25
externé štúdium spolu	50	48	80/48	42
DŠ + EŠ spolu	160	155	250/155	146

Celkom na dennú a externú formu štúdia v II. stupni sa prihlásilo 160 študentov, prijatých bolo 155 študentov a zapísalo sa 146 študentov.

Program a forma štúdia	Akademický rok 2013/2014			
	Počet prihlásených	Počet zúčastnených	Počet prijatých plán/skutočnosť	Počet zapísaných
denné štúdium – inžinierske				
lesníctvo	68	67	90/67	65
geoinformačné a mapovacie techniky v lesníctve	12	12	20/12	11
Ekológia lesa	0	0	20/0	ŠP sa neotvoril
aplikovaná zoológia a poľovníctvo	41	38	50/38	32
denné štúdium spolu	121	117	180/117	108
externé štúdium – inžinierske				
lesníctvo	12	12	20/12	10
geoinformačné a mapovacie techniky v lesníctve	1	0	15/0	ŠP sa neotvoril
ekológia lesa	0	0	10/0	ŠP sa neotvoril
aplikovaná zoológia a poľovníctvo	34	34	20/34	33
externé štúdium spolu	47	46	65/46	43
DŠ + EŠ spolu	168	163	245/163	151



Obr. 8 Počet prihlásených, zúčastnených, prijatých a zapísaných študentov v rokoch 2008/2009 až 2013/2014 na druhý stupeň štúdia.

10. Hodnotenie odpočtov pedagogických úväzkov na LF TU vo Zvolene za akademický rok 2012/2013

Odpočet pedagogických úväzkov na LF TU vo Zvolene v akademickom roku 2012/2013 je spracovaný za celú fakultu a za jednotlivé katedry vo forme nasledujúcich tabuliek. Priemerný počet hodín priamej výučby neprepočítanej na interného učiteľa je 813,6 h, 1031,8 h prepočítanej.

Odpočet výučby na LF TU vo Zvolene za akademický rok 2012/2013 - vyhodnotenie podľa katedier								
LESNÍCKA FAKULTA								
kategória učiteľov	priama výučba		nepriama výučba	spolu (priama + nepriama)		% na LF		
	h	prepočítaná		h	prepočítaná	priama	nepriama	spolu
interní (71)	29129,0	44622,0	28633,5	57762,5	73255,5	100	100	100
ostatní (17)	1512,0	2329,0	1357,5	2869,5	3686,5			
doktorandi (23)	1062,0	1592,0	266,0	1328,0	1858,0			
spolu (111)	31703,0	48543,0	30257,0	61960,0	78800,0			
externí (7)	678,0	1125,0	489,0	1167,0	1614,0			
fakulta spolu (118)	32381,0	49668,0	30746,0	63127,0	80414,0			
Priemerný počet hodín priamej a nepriamej výučby na interného učiteľa katedry: 813,6 h (neprep.)								

Odpočet výučby na LF TU vo Zvolene za akademický rok 2012/2013 - vyhodnotenie podľa katedier

názov katedry: **KATEDRA FYTOLÓGIE**

kategória učiteľov	priama výučba		nepriama výučba	spolu (priama + nepriama)		% na LF		
	h	prepočítaná		h	prepočítaná	priama	nepriama	spolu
interní (8)	2837,0	4108,0	1663,5	4500,5	5771,5	9,7	5,8	7,8
ostatní (5)	152,0	235,0	233,0	385,0	468,0			
doktorandi (5)	222,0	333,0	80,0	302,0	413,0			
spolu (18)	3211,0	4676,0	1976,5	5187,5	6652,5			
externí (2)	34,0	54,0	0,0	34,0	54,0			
katedra spolu (20)	3245,0	4730,0	1976,5	5221,5	6706,5			

Priemerný počet hodín priamej a nepriamej výučby na interného učiteľa katedry: **562,6 h** (neprep.)

Odpočet výučby na LF TU vo Zvolene za akademický rok 2012/2013 - vyhodnotenie podľa katedier

názov katedry: **KATEDRA FYTOLÓGIE**

meno učiteľa	priama výučba		nepriama výučba	spolu (priama + nepriama)	
	h	prepočítaná		h	prepočítaná
Benčaťová Blažena	468,0	650,0	174,0	642,0	824,0
Gömöry Dušan	353,0	515,0	101,0	454,0	616,0
Kmeť Jaroslav	295,0	419,0	200,0	495,0	619,0
Kurjak	216,0	324,0	61,0	277,0	385,0
Nič Juraj	619,0	797,0	210,0	829,0	1007,0
Paule Ladislav	220,0	405,0	351,0	571,0	756,0
Ujházy Karol	298,0	440,0	423,5	721,5	863,5
Vičko Jaroslav	368,0	558,0	143,0	511,0	701,0
učitelia spolu	2837,0	4108,0	1663,5	4500,5	5771,5

Priemerný počet hodín priamej a nepriamej výučby na interného učiteľa katedry: **562,6 h** (neprep.)

meno	priama výučba		nepriama výučba	spolu (priama + nepriama)	
	h	prepočítaná		h	prepočítaná
Bakan Jana	0,0	0,0	61,0	61,0	61,0
Ďurkovič Jaroslav	56,0	91,0	80,0	136,0	171,0
Krajmerová Diana	16,0	24,0	61,0	77,0	85,0
Lovásová Valéria	8,0	12,0	0,0	8,0	12,0
Mališ František	72,0	108,0	31,0	103,0	139,0
ostatní spolu	152,0	235,0	233,0	385,0	468,0

Klínga	20,0	30,0	20,0	40,0	50,0
Martinák	68,0	102,0	20,0	88,0	122,0
Moravčík	14,0	21,0	0,0	14,0	21,0
Nedelová	20,0	30,0	20,0	40,0	50,0
Tóbis Štefan	100,0	150,0	20,0	120,0	170,0
doktorandi spolu	222,0	333,0	80,0	302,0	413,0

Hrivnák	10,0	18,0	0,0	10,0	18,0
Longauer	24,0	36,0	0,0	24,0	36,0
externí spolu	34,0	54,0	0,0	34,0	54,0

3245,0 4730,0 1976,5 5221,5 6706,5

Odpočet výučby na LF TU vo Zvolene za akademický rok 2012/2013 - vyhodnotenie podľa katedier

názov katedry: **KATEDRA PRÍRODNÉHO PROSTREDIA**

kategória učiteľov	priama výučba		nepriama výučba	spolu (priama + nepriama)		% na LF		
	h	prepočítaná		h	prepočítaná	priama	nepriama	spolu
interní (8)	3270,0	4821,0	2621,0	5891,0	7442,0	11,2	9,1	10,2
ostatní (2)	72,0	108,0	30,0	102,0	138,0			
doktorandi (5)	220,0	330,0	0,0	220,0	330,0			
spolu (15)	3562,0	5259,0	2651,0	6213,0	7910,0			
externí (0)	0,0	0,0	0,0	0,0	0,0			
katedra spolu (15)	3562,0	5259,0	2651,0	6213,0	7910,0			

Priemerný počet hodín priamej a nepriamej výučby na interného učiteľa katedry: **736,4 h** (neprep.)

Odpočet výučby na LF TU vo Zvolene za akademický rok 2012/2013 - vyhodnotenie podľa katedier

názov katedry: **KATEDRA PRÍRODNÉHO PROSTREDIA**

meno učiteľa	priama výučba		nepriama výučba	spolu (priama + nepriama)	
	h	prepočítaná		h	prepočítaná
Bebej Juraj	289,0	463,0	171,0	460,0	634,0
Beláček Boris	452,0	682,0	197,0	649,0	879,0
Gömöryová Erika	294,0	454,0	360,0	654,0	814,0
Gregor Juraj	618,0	866,0	54,0	672,0	920,0
Hrúbik Matúš	340,0	508,0	434,0	774,0	942,0
Pichler Viliam	498,0	785,0	234,0	732,0	1019,0
Střelcová Katarína	483,0	647,0	421,0	904,0	1068,0
Škvarenina Jaroslav	296,0	416,0	750,2	1046,2	1166,2
učitelia spolu	3270,0	4821,0	2621,2	5891,2	7442,2

Priemerný počet hodín priamej a nepriamej výučby na interného učiteľa katedry: **736,4 h** (neprep.)

meno	priama výučba		nepriama výučba	spolu (priama + nepriama)	
	h	prepočítaná		h	prepočítaná
Jonatová Ivana	16,0	24,0	0,0	16,0	24,0
Leštianska Adriana	56,0	84,0	30,0	86,0	114,0
ostatní spolu	72,0	108,0	30,0	102,0	138,0

Bartík Martin	54,0	81,0	0,0	54,0	81,0
Brandýsová Veronika	28,0	42,0	0,0	28,0	42,0
Nalevanková Paulína	56,0	84,0	0,0	56,0	84,0
Pástorová Alena	54,0	81,0	0,0	54,0	81,0
Šatala Tomáš	28,0	42,0	0,0	28,0	42,0
doktorandi spolu	220,0	330,0	0,0	220,0	330,0

				0,0	0,0
				0,0	0,0
				0,0	0,0
				0,0	0,0
				0,0	0,0
externí spolu	0,0	0,0	0,0	0,0	0,0

3562,0 5259,0 2651,2 6213,2 7910,2

Odpočet výučby na LF TU vo Zvolene za akademický rok 2012/2013 - vyhodnotenie podľa katedier

názov katedry: **KATEDRA PESTOVANIA LESA**

kategória učiteľov	priama výučba		nepriama výučba	spolu (priama + nepriama)		% na LF		
	h	prepočítaná		h	prepočítaná	priama	nepriama	spolu
interní (9)	3253,0	4976,0	3135,0	6388,0	8111,0	11,2	11	11
ostatní (0)				0,0	0,0			
doktorandi (0)				0,0	0,0			
spolu (9)	3253,0	4976,0	3135,0	6388,0	8111,0			
externí (0)	0,0	0,0	0,0	0,0	0,0			
katedra spolu (9)	3253,0	4976,0	3135,0	6388,0	8111,0			

Priemerný počet hodín priamej a nepriamej výučby na interného učiteľa katedry: **709,8 h** (neprep.)

Odpočet výučby na LF TU vo Zvolene za akademický rok 2012/2013 - vyhodnotenie podľa katedier

názov katedry: **KATEDRA PESTOVANIA LESA**

meno učiteľa	priama výučba		nepriama výučba	spolu (priama + nepriama)	
	h	prepočítaná		h	prepočítaná
Bugala Michal	403,0	587,0	220,0	623,0	807,0
Gubka Karol	367,0	567,0	580,0	947,0	1147,0
Jaloviar Peter	330,0	516,0	440,0	770,0	956,0
Kucbel Stanislav	464,0	699,0	229,0	693,0	928,0
Lukáčik Ivan	505,0	727,0	480,0	985,0	1207,0
Repáč Ivan	302,0	502,0	480,0	782,0	982,0
Saniga Milan	496,0	785,0	506,0	1002,0	1291,0
Sarvašová Ivana	52,0	78,0	0,0	52,0	78,0
Vencurik Jaroslav	334,0	515,0	200,0	534,0	715,0
učitelia spolu	3253,0	4976,0	3135,0	6388,0	8111,0

Priemerný počet hodín priamej a nepriamej výučby na interného učiteľa katedry: **709,8 h** (neprep.)

meno	priama výučba		nepriama výučba	spolu (priama + nepriama)	
	h	prepočítaná		h	prepočítaná
			0,0	0,0	0,0
ostatní spolu	0,0	0,0	0,0	0,0	0,0

				0,0	0,0
doktorandi spolu	0,0	0,0	0,0	0,0	0,0

				0,0	0,0
externí spolu	0,0	0,0	0,0	0,0	0,0

3253,0 4976,0 3135,0 6388,0 8111,0

Odpočet výučby na LF TU vo Zvolene za akademický rok 2012/2013 - vyhodnotenie podľa katedier

názov katedry: **KATEDRA LESNEJ ŤAŽBY, LOGISTIKY A MELIORÁCIÍ**

kategória učiteľov	priama výučba		nepriama výučba	spolu (priama + nepriama)		% na LF		
	h	prepočítaná		h	prepočítaná	priama	nepriama	spolu
interní (12)	4224,0	6525,0	4709,5	8933,5	11234,5	14,5	16,4	15,5
ostatní (1)	64,0	96,0	0,0	64,0	96,0			
doktorandi (1)	142,0	213,0	0,0	142,0	213,0			
spolu (14)	4430,0	6834,0	4709,5	9139,5	11543,5			
externí (3)	358,0	616,0	489,0	847,0	1105,0			
katedra spolu (17)	4788,0	7450,0	5198,5	9986,5	12648,5			

Priemerný počet hodín priamej a nepriamej výučby na interného učiteľa katedry: **744,5 h** (neprep.)

Odpočet výučby na LF TU vo Zvolene za akademický rok 2012/2013 - vyhodnotenie podľa katedier

názov katedry: **KATEDRA LESNEJ ŤAŽBY LOGISTIKY A MELIORÁCIÍ**

meno učiteľa	priama výučba		nepriama výučba	spolu (priama + nepriama)	
	h	prepočítaná		h	prepočítaná
Ferenčík Michal	628,0	921,0	198,0	826,0	1119,0
Gejdoš Miloš	216,0	342,0	278,0	494,0	620,0
Jakubis Matúš	416,0	680,0	273,0	689,0	953,0
Juško Vladimír	576,0	954,0	325,0	901,0	1279,0
Lieskovský Martin	356,0	512,0	500,5	856,5	1012,5
Messingerová Valéria	546,0	762,0	765,0	1311,0	1527,0
Opremcáková Miriam	204,0	333,0	20,0	224,0	353,0
Slančík Martin	267,0	435,0	138,0	405,0	573,0
Slugeň Jozef	230,0	348,0	538,5	768,5	886,5
Stanovský Miroslav	436,0	683,0	917,0	1353,0	1600,0
Suchomel Jozef	192,0	326,0	400,0	592,0	726,0
Štollmann Vladimír	157,0	229,0	356,5	513,5	585,5
učitelia spolu	4224,0	6525,0	4709,5	8933,5	11234,5

Priemerný počet hodín priamej a nepriamej výučby na interného učiteľa katedry: **744,5 h** (neprep.)

meno	priama výučba		nepriama výučba	spolu (priama + nepriama)	
	h	prepočítaná		h	prepočítaná
Tajboš Jozef	64,0	96,0		64,0	96,0
ostatní spolu	64,0	96,0	0,0	64,0	96,0

Pšida	142,0	213,0	0,0	142,0	213,0
doktorandi spolu	142,0	213,0	0,0	142,0	213,0

Ostrihoňová	4,0	6,0	0,0	4,0	6,0
Vilček Róbert	8,0	12,0	0,0	8,0	12,0
Zelinka Ladislav	346,0	598,0	489,0	835,0	1087,0
externí spolu	358,0	616,0	489,0	847,0	1105,0

4788,0 7450,0 5198,5 9986,5 12648,5

Odpočet výučby na LF TU vo Zvolene za akademický rok 2012/2013 - vyhodnotenie podľa katedier

názov katedry: **KATEDRA HOSPODÁRSKEJ ÚPRAVY LESOV A GEODÉZIE**

kategória učiteľov	priama výučba		nepriama výučba	spolu (priama + nepriama)		% na LF		
	h	prepočítaná		h	prepočítaná	priama	nepriama	spolu
interní (13)	5440,0	8739,0	3834,5	9274,5	12573,5	18,7	13,4	16,1
ostatní (3)	192,0	288,0	0,0	192,0	288,0			
doktorandi (6)	179,0	263,0	0,0	179,0	263,0			
spolu (22)	5811,0	9290,0	3834,5	9645,5	13124,5			
externí (0)	0,0	0,0	0,0	0,0	0,0			
katedra spolu (22)	5811,0	9290,0	3834,5	9645,5	13124,5			

Priemerný počet hodín priamej a nepriamej výučby na interného učiteľa katedry: **713,4 h** (neprep.)

Odpočet výučby na LF TU vo Zvolene za akademický rok 2012/2013 - vyhodnotenie podľa katedier

názov katedry: **KATEDRA HOSPODÁRSKEJ ÚPRAVY LESOV A GEODÉZIE**

meno učiteľa	priama výučba		nepriama výučba	spolu (priama + nepriama)	
	h	prepočítaná		h	prepočítaná
Bahýl Ján	410,0	630,0	160,0	570,0	790,0
Brezina Ladislav	306,0	454,0	24,0	330,0	478,0
Fabrika Marek	293,0	482,0	480,0	773,0	962,0
Chudý František	391,0	735,0	476,5	867,5	1211,5
Kardoš Miroslav	540,0	810,0	337,0	877,0	1147,0
Koreň Milan	480,0	786,0	112,5	592,5	898,5
Sedmák Róbert	409,0	601,0	306,0	715,0	907,0
Scheer Ľubomír	420,0	642,0	410,0	830,0	1052,0
Sitko Roman	439,0	636,0	81,0	520,0	717,0
Tomašík Julián	450,0	675,0	441,5	891,5	1116,5
Tuček Ján	132,0	346,0	427,5	559,5	773,5
Žíhľavník Anton	685,0	1097,0	272,5	957,5	1369,5
Žíhľavník Štefan	485,0	845,0	306,0	791,0	1151,0
učitelia spolu	5440,0	8739,0	3834,5	9274,5	12573,5

Priemerný počet hodín priamej a nepriamej výučby na interného učiteľa katedry: **713,4 h** (neprep.)

meno	priama výučba		nepriama výučba	spolu (priama + nepriama)	
	h	prepočítaná		h	prepočítaná
Mistrík Milan	96,0	144,0	0,0	96,0	144,0
Šadibol Jozef	16,0	24,0	0,0	16,0	24,0
Tunák Daniel	80,0	120,0	0,0	80,0	120,0
ostatní spolu	192,0	288,0	0,0	192,0	288,0

Kamenský Peter	16,0	24,0	0,0	16,0	24,0
Michňová Zuzana	51,0	71,0	0,0	51,0	71,0
Mokroš Martin	40,0	60,0	0,0	40,0	60,0
Sedliak Maroš	40,0	60,0	0,0	40,0	60,0
Smažák Ľubomír	16,0	24,0	0,0	0,0	24,0
Soľanka Jakub	16,0	24,0	0,0	16,0	24,0
doktorandi spolu	179,0	263,0	0,0	179,0	263,0

				0,0	0,0
externí spolu	0,0	0,0	0,0	0,0	0,0

5811,0 9290,0 3834,5 9645,5 13124,5

Odpočet výučby na LF TU vo Zvolene za akademický rok 2012/2013 - vyhodnotenie podľa katedier

názov katedry: **KATEDRA EKONOMIKY A RIADENIA LESNÉHO HOSPODÁRSTVA**

kategória učiteľov	priama výučba		nepriama výučba	spolu (priama + nepriama)		% na LF		
	h	prepočítaná		h	prepočítaná	priama	nepriama	spolu
interní (11)	4854,0	7832,0	7529,0	12383,0	15361,0	16,7	26,3	21,4
ostatní (2)	184,0	288,0	62,0	246,0	350,0			
doktorandi (2)	79,0	123,0	186,0	265,0	309,0			
spolu (15)	5117,0	8243,0	7777,0	12894,0	16020,0			
externí (2)	286,0	455,0	0,0	286,0	455,0			
katedra spolu (17)	5403,0	8698,0	7777,0	13180,0	16475,0			

Priemerný počet hodín priamej a nepriamej výučby na interného učiteľa katedry: **1125,7 h** (neprep.)

Odpočet výučby na LF TU vo Zvolene za akademický rok 2012/2013 - vyhodnotenie podľa katedier

názov katedry: **KATEDRA EKONOMIKY A RIADENIA LESNÉHO HOSPODÁRSTVA**

meno učiteľa	priama výučba		nepriama výučba	spolu (priama + nepriama)	
	h	prepočítaná		h	prepočítaná
Balážová Emília	430,0	703,0	751,0	1181,0	1454,0
Brodrechtová Yvonne	0,0	0,0	123,0	123,0	123,0
Giertliová Blanka	987,0	1473,0	1104,5	2091,5	2577,5
Hajdúchová Iveta	524,0	932,0	1246,0	1770,0	2178,0
Halaj Daniel	468,0	697,0	894,5	1362,5	1591,5
Holécý Ján	402,0	694,0	831,5	1233,5	1525,5
Klacko Štefan	165,0	252,0	70,0	235,0	322,0
Lichý Ján	700,0	1052,0	279,0	979,0	1331,0
Šálka Jaroslav	366,0	639,0	1098,0	1464,0	1737,0
Šulek Rastislav	561,0	978,0	845,5	1406,5	1823,5
Trenčiansky Marek	251,0	412,0	286,0	537,0	698,0
učitelia spolu	4854,0	7832,0	7529,0	12383,0	15361,0

Priemerný počet hodín priamej a nepriamej výučby na interného učiteľa katedry: **1125,7 h** (neprep.)

meno	priama výučba		nepriama výučba	spolu (priama + nepriama)	
	h	prepočítaná		h	prepočítaná
Dobšinská Zuzana	164,0	258,0	62,0	226,0	320,0
Hricová Zuzana	20,0	30,0	0,0	20,0	30,0
ostatní spolu	184,0	288,0	62,0	246,0	350,0

Ambrušová Lucia	59,0	93,0	93,0	152,0	186,0
Stadther Igor	20,0	30,0	93,0	113,0	123,0
doktorandi spolu	79,0	123,0	186,0	265,0	309,0

Miškóciová	184,0	302,0	0,0	184,0	302,0
Šarinová Jarmila	102,0	153,0	0,0	102,0	153,0
externí spolu	286,0	455,0	0,0	286,0	455,0

5403,0 8698,0 7777,0 13180,0 16475,0

Odpočet výučby na LF TU vo Zvolene za akademický rok 2012/2013 - vyhodnotenie podľa katedier

názov katedry: **KATEDRA OCHRANY LESA A POĽOVNÍCTVA**

kategória učiteľov	priama výučba		nepriama výučba	spolu (priama + nepriama)		% na LF		
	h	prepočítaná		h	prepočítaná	priama	nepriama	spolu
interní (10)	5251,0	7621,0	5141,0	10392,0	12762,0	18	18	18
ostatní (4)	848,0	1314,0	1032,5	1880,5	2346,5			
doktorandi (4)	220,0	330,0		220,0	330,0			
spolu (18)	6319,0	9265,0	6173,5	12492,5	15438,5			
externí (0)				0,0	0,0			
katedra spolu (18)	6319,0	9265,0	6173,5	12492,5	15438,5			

Priemerný počet hodín priamej a nepriamej výučby na interného učiteľa katedry: **1039,2 h** (neprep.)

Odpočet výučby na LF TU vo Zvolene za akademický rok 2012/2013 - vyhodnotenie podľa katedier

názov katedry: **KATEDRA OCHRANY LESA A POĽOVNÍCTVA**

meno učiteľa	priama výučba		nepriama výučba	spolu (priama + nepriama)	
	h	prepočítaná		h	prepočítaná
Bútora Ľubomír	595,0	875,0	186,0	781,0	1061,0
Garaj Peter	543,0	769,0	1102,0	1645,0	1871,0
Hlaváč Pavel	1069,0	1424,0	429,5	1498,5	1853,5
Jančová Margita	550,0	874,0	319,0	869,0	1193,0
Kodrík Milan	303,0	411,0	390,0	693,0	801,0
Kropil Rudolf	325,0	445,0	594,5	919,5	1039,5
Lešo Peter	526,0	814,0	511,0	1037,0	1325,0
Pavlík Martin	383,0	598,0	492,0	875,0	1090,0
Pavlík Štefan	515,0	747,0	611,0	1126,0	1358,0
Rajský Dušan	442,0	664,0	506,0	948,0	1170,0
učitelia spolu	5251,0	7621,0	5141,0	10392,0	12762,0

Priemerný počet hodín priamej a nepriamej výučby na interného učiteľa katedry: **1039,2 h** (neprep.)

meno	priama výučba		nepriama výučba	spolu (priama + nepriama)	
	h	prepočítaná		h	prepočítaná
Korňan Martin	16,0	24,0	210,0	226,0	234,0
Kučerová Veronika	24,0	36,0	0,0	24,0	36,0
Ostrihoň Miroslav	359,0	575,0	329,0	688,0	904,0
Pataky Tibor	449,0	679,0	493,5	942,5	1172,5
ostatní spolu	848,0	1314,0	1032,5	1880,5	2346,5

Ivan Mojmir	88,0	132,0	0,0	88,0	132,0
Janková Eva	48,0	72,0	0,0	48,0	72,0
Smolko Peter	24,0	36,0	0,0	24,0	36,0
Weisz Richard	60,0	90,0	0,0	60,0	90,0
doktorandi spolu	220,0	330,0	0,0	220,0	330,0

				0,0	0,0
externí spolu	0,0	0,0	0,0	0,0	0,0

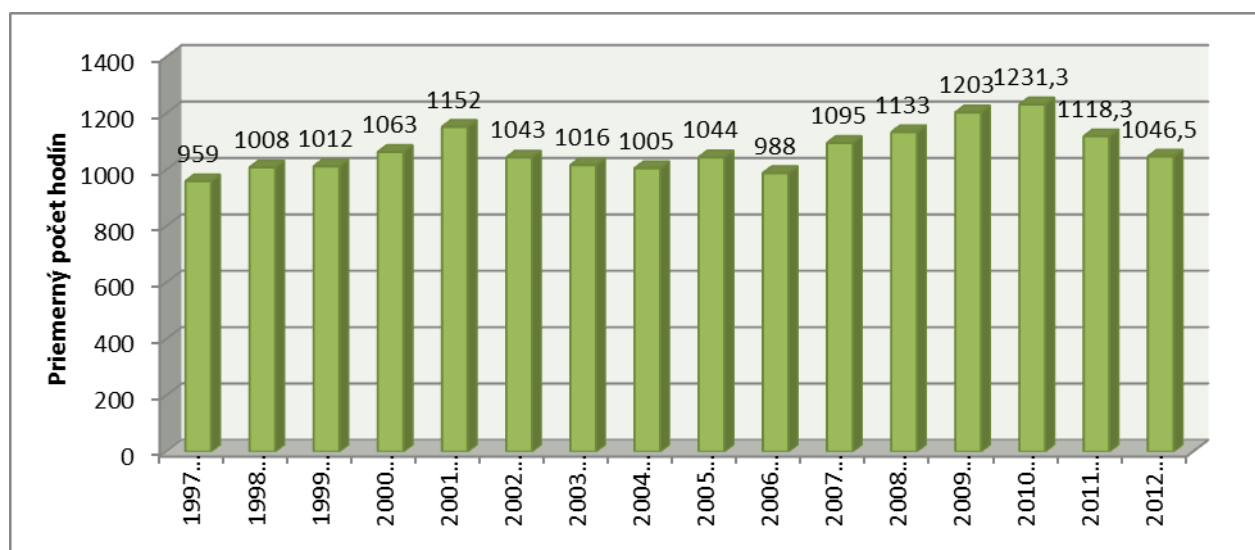
6319,0 9265,0 6173,5 12492,5 15438,5

Interní pedagógovia LF TU vo Zvolene zabezpečovali výučbu aj pre univerzitný študijný program TU vo Zvolene a iné fakulty TU vo Zvolene. Prehľad odpočtu výučby na univerzitnom študijnom programe a iných fakultách TU vo Zvolene je podrobne uvedený v Tab. 11.

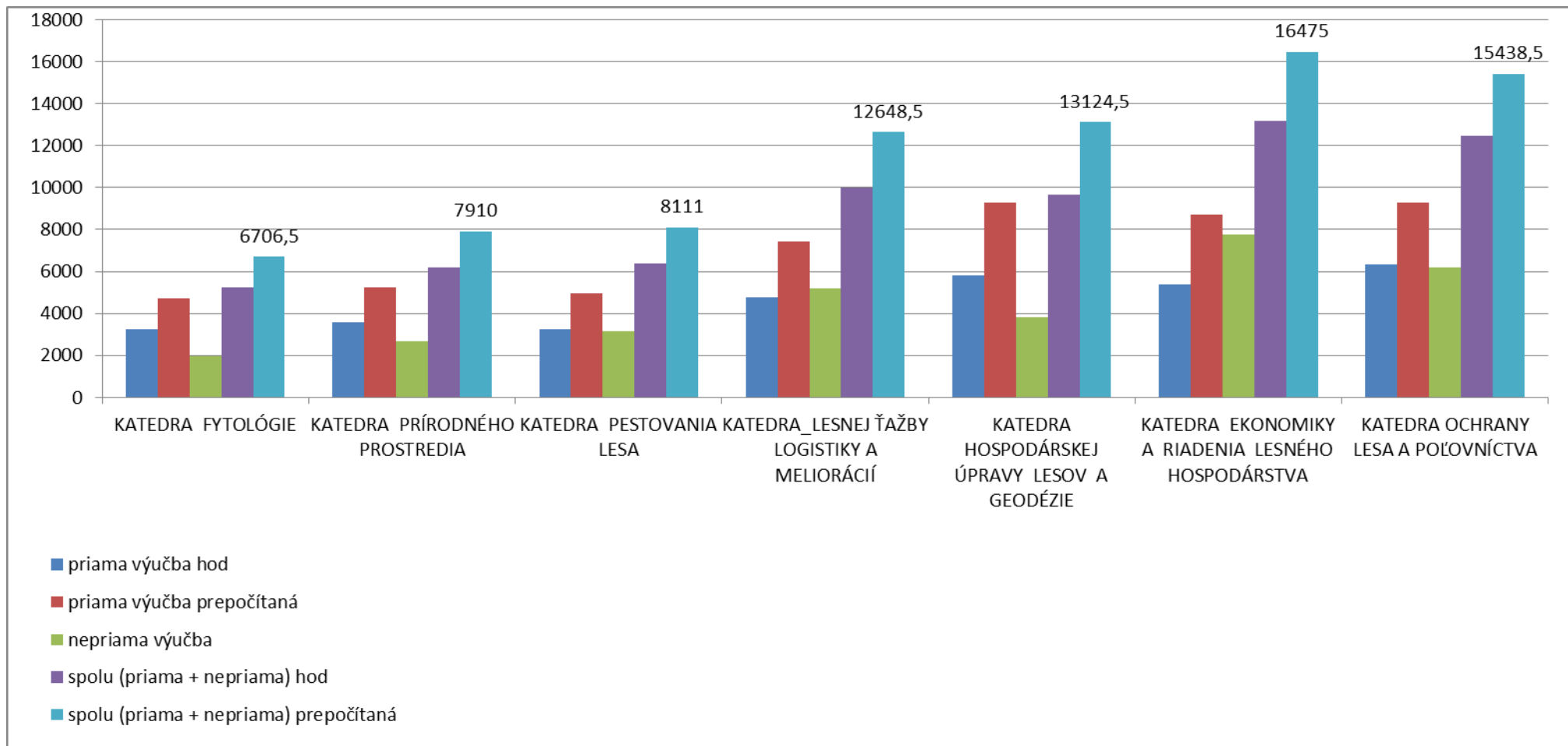
Tab. 11 Rozsah výučby fakúlt a ústavov pre jednotlivé fakulty TU vo Zvolene v akad. roku 2012/2013

Fakulta	Priama prepočítaná výučba v h					Priama a nepriama prepočítaná výučba v h spolu					Spolu (h)
	LF	DF	FEE	FEVT	UŠP	LF	DF	FEE	FEVT	UŠP	
LF	x	175	5045,5	167	6984	x	185	7407,4	187	14428,5	22207,9
DF		x					x				
FEE			x					x			
FEVT				x					x		
UCJ											
UTVaŠ											

Poznámka: Spolu (h) je uvedený súčet priamej a nepriamej prepočítanej výučby pre jednotlivé fakulty



Obr. 9 Vývoj priemerných úväzkov interných učiteľov LF za akademické roky 1997/1998 až 2012/2013 (priama + nepriama prepočítaná výučba)



Obr. 10 Odpočet pedagogických úväzkov za akademický rok 2012/2013 podľa katedier

Plán výučby na LF TU vo Zvolene na akademický rok 2013/2014 - vyhodnotenie podľa katedier

názov katedry: LESNÍCKA FAKULTA								
kategória učiteľov	priama výučba		nepriama výučba	spolu (priama + nepriama)		% na LF		
	h	prepočítaná		h	prepočítaná	priama	nepriama	spolu
interní (71)	29309,0	45080,0	24728,5	54037,5	69808,5	100	100	100
ostatní (18)	1764,0	2735,0	1502,0	3266,0	4237,0			
doktorandi (19)	914,0	1380,0	31,0	945,0	1411,0			
spolu (108)	31987,0	49195,0	26261,5	58248,5	75456,5			
externí (7)	461,0	730,0	0,0	461,0	730,0			
katedra spolu (115)	32448,0	49925,0	26261,5	58709,5	76186,5			
Priemerný počet hodín priamej a nepriamej výučby na interného učiteľa katedry: 761 h (neprep.)								

Plán výučby na LF TU vo Zvolene na akademický rok 2013/2014 - vyhodnotenie podľa katedier

názov katedry: KATEDRA FYTOLÓGIE								
kategória učiteľov	priama výučba		nepriama výučba	spolu (priama + nepriama)		% na LF		
	h	prepočítaná		h	prepočítaná	priama	nepriama	spolu
interní (8)	2852,0	4235,0	2050,0	4902,0	6285,0	9,7	8,3	9,1
ostatní (4)	144,0	223,0	300,0	444,0	523,0			
doktorandi (2)	82,0	123,0	0,0	82,0	123,0			
spolu (14)	3078,0	4581,0	2350,0	5428,0	6931,0			
externí (2)	50,0	78,0	0,0	50,0	78,0			
katedra spolu (16)	3128,0	4659,0	2350,0	5478,0	7009,0			
Priemerný počet hodín priamej a nepriamej výučby na interného učiteľa katedry: 613 h (neprep.)								

Plán výučby na LF TU vo Zvolene na akademický rok 2013/2014 - vyhodnotenie podľa katedier

názov katedry: **KATEDRA FYTOLÓGIE**

meno učiteľa	priama výučba		nepriama výučba	spolu (priama + nepriama)	
	h	prepočítaná		h	prepočítaná
Benčaťová Blažena	562,0	766,0	440,0	1002,0	1206,0
Gömöry Dušan	317,0	472,0	250,0	567,0	722,0
Kmeť Jaroslav	328,0	452,0	170,0	498,0	622,0
Kurjak	268,0	402,0	0,0	268,0	402,0
Nič Juraj	463,0	649,0	150,0	613,0	799,0
Paule Ladislav	174,0	358,0	310,0	484,0	668,0
Ujházy Karol	298,0	440,0	360,0	658,0	800,0
Vičko Jaroslav	442,0	696,0	370,0	812,0	1066,0
učitelia spolu	2852,0	4235,0	2050,0	4902,0	6285,0

Priemerný počet hodín priamej a nepriamej výučby na interného učiteľa: **613 h** (neprep.)

meno	priama výučba		nepriama výučba	spolu (priama + nepriama)	
	h	prepočítaná		h	prepočítaná
Bakan Jana	0,0	0,0	90,0	90,0	90,0
Ďurkovič Jaroslav	56,0	91,0	60,0	116,0	151,0
Lovásová Valéria	16,0	24,0	0,0	16,0	24,0
Mališ František	72,0	108,0	150,0	222,0	258,0
ostatní spolu	144,0	223,0	300,0	444,0	523,0

Čalkovský Martin	20,0	30,0	0,0	20,0	30,0
Moravčík Martin	62,0	93,0	0,0	62,0	93,0
doktorandi spolu	82,0	123,0	0,0	82,0	123,0

Hrivnák Richard	18,0	30,0	0,0	18,0	30,0
Longauer	32,0	48,0	0,0	32,0	48,0
externí spolu	50,0	78,0	0,0	50,0	78,0

3128,0 4659,0 2350,0 5478,0 7009,0

Plán výučby na LF TU vo Zvolene na akademický rok 2013/2014 - vyhodnotenie podľa katedier

názov katedry: **KATEDRA PRÍRODNÉHO PROSTREDIA**

kategória učiteľov	priama výučba		nepriama výučba	spolu (priama + nepriama)		% na LF		
	h	prepočítaná		h	prepočítaná	priama	nepriama	spolu
interní (8)	3013,0	4404,0	2431,2	5444,2	6835,2	10,3	9,8	10,1
ostatní (2)	72,0	108,0	30,0	102,0	138,0			
doktorandi (3)	138,0	207,0	0,0	138,0	207,0			
spolu (13)	3223,0	4719,0	2461,2	5684,2	7180,2			
externí (0)	0,0	0,0	0,0	0,0	0,0			
katedra spolu (13)	3223,0	4719,0	2461,2	5684,2	7180,2			

Priemerný počet hodín priamej a nepriamej výučby na interného učiteľa katedry: **681 h** (neprep.)

Plán výučby na LF TU vo Zvolene na akademický rok 2013/2014 - vyhodnotenie podľa katedier

názov katedry: **KATEDRA PRÍRODNÉHO PROSTREDIA**

meno učiteľa	priama výučba		nepriama výučba	spolu (priama + nepriama)	
	h	prepočítaná		h	prepočítaná
Bebej Juraj	289,0	463,0	171,0	460,0	634,0
Beláček Boris	420,0	634,0	167,0	587,0	801,0
Gömöryová Erika	294,0	454,0	300,0	594,0	754,0
Gregor Juraj	618,0	866,0	54,0	672,0	920,0
Hrúbik Matúš	340,0	508,0	564,0	904,0	1072,0
Pichler Viliam	273,0	416,0	214,0	487,0	630,0
Střelcová Katarína	483,0	647,0	421,0	904,0	1068,0
Škvarenina Jaroslav	296,0	416,0	540,2	836,2	956,2
učitelia spolu	3013,0	4404,0	2431,2	5444,2	6835,2

Priemerný počet hodín priamej a nepriamej výučby na interného učiteľa: **681 h** (neprep.)

meno	priama výučba		nepriama výučba	spolu (priama + nepriama)	
	h	prepočítaná		h	prepočítaná
Jonatová Ivana	16,0	24,0	0,0	16,0	24,0
Leštianska Adriana	56,0	84,0	30,0	86,0	114,0
				0,0	0,0
				0,0	0,0
				0,0	0,0
ostatní spolu	72,0	108,0	30,0	102,0	138,0

Bartík Martin	54,0	81,0	0,0	54,0	81,0
Nalevanková Paulína	56,0	84,0	0,0	56,0	84,0
Šatala Tomáš	28,0	42,0	0,0	28,0	42,0
doktorandi spolu	138,0	207,0	0,0	138,0	207,0

				0,0	0,0
externí spolu	0,0	0,0	0,0	0,0	0,0

3223,0 4719,0 2461,2 5684,2 7180,2

Plán výučby na LF TU vo Zvolene na akademický rok 2013/2014 - vyhodnotenie podľa katedier

názov katedry: **KATEDRA PESTOVANIA LESA**

kategória učiteľov	priama výučba		nepriama výučba	spolu (priama + nepriama)		% na LF		
	h	prepočítaná		h	prepočítaná	priama	nepriama	spolu
interní (9)	3534,0	5356,0	3111,0	6645,0	8467,0	12,1	12,6	12,3
ostatní (0)	0,0	0,0	0,0	0,0	0,0			
doktorandi (0)	0,0	0,0	0,0	0,0	0,0			
spolu (9)	3534,0	5356,0	3111,0	6645,0	8467,0			
externí (0)	0,0	0,0	0,0	0,0	0,0			
katedra spolu (9)	3534,0	5356,0	3111,0	6645,0	8467,0			

Priemerný počet hodín priamej a nepriamej výučby na interného učiteľa katedry: **738 h** (neprep.)

Plán výučby na LF TU vo Zvolene na akademický rok 2013/2014 - vyhodnotenie podľa katedier

názov katedry: **KATEDRA PESTOVANIA LESA**

meno učiteľa	priama výučba		nepriama výučba	spolu (priama + nepriama)	
	h	prepočítaná		h	prepočítaná
Bugala Michal	566,0	819,0	280,0	846,0	1099,0
Gubka Karol	419,0	623,0	360,0	779,0	983,0
Jaloviar Peter	383,0	603,0	230,0	613,0	833,0
Kucbel Stanislav	464,0	699,0	235,0	699,0	934,0
Lukáčik Ivan	574,0	800,0	420,0	994,0	1220,0
Repáč Ivan	280,0	479,0	680,0	960,0	1159,0
Saniga Milan	460,0	737,0	496,0	956,0	1233,0
Sarvašová Ivana	72,0	108,0	0,0	72,0	108,0
Vencurik Jaroslav	316,0	488,0	410,0	726,0	898,0
učitelia spolu	3534,0	5356,0	3111,0	6645,0	8467,0

Priemerný počet hodín priamej a nepriamej výučby na interného učiteľa: **738 h** (neprep.)

meno	priama výučba		nepriama výučba	spolu (priama + nepriama)	
	h	prepočítaná		h	prepočítaná
			0,0	0,0	0,0
ostatní spolu	0,0	0,0	0,0	0,0	0,0

				0,0	0,0
doktorandi spolu	0,0	0,0	0,0	0,0	0,0

				0,0	0,0
externí spolu	0,0	0,0	0,0	0,0	0,0

3534,0 5356,0 3111,0 6645,0 8467,0

Plán výučby na LF TU vo Zvolene na akademický rok 2013/2014 - vyhodnotenie podľa katedier

názov katedry: **KATEDRA LESNEJ ŤAŽBY LOGISTIKY A MELIORÁCIÍ**

kategória učiteľov	priama výučba		nepriama výučba	spolu (priama + nepriama)		% na LF		
	h	prepočítaná		h	prepočítaná	priama	nepriama	spolu
interní (12)	4523,0	6982,0	4447,8	8970,8	11429,8	15,4	18	16,6
ostatní (2)	128,0	201,0	60,0	188,0	261,0			
doktorandi (2)	274,0	420,0	0,0	274,0	420,0			
spolu (16)	4925,0	7603,0	4507,8	9432,8	12110,8			
externí (3)	46,0	86,0	0,0	46,0	86,0			
katedra spolu (19)	4971,0	7689,0	4507,8	9478,8	12196,8			

Priemerný počet hodín priamej a nepriamej výučby na interného učiteľa katedry: **748 h** (neprep.)

Plán výučby na LF TU vo Zvolene na akademický rok 2013/2014 - vyhodnotenie podľa katedier

názov katedry: **KATEDRA LESNEJ ŤAŽBY LOGISTIKY A MELIORÁCIÍ**

meno učiteľa	priama výučba		nepriama výučba	spolu (priama + nepriama)	
	h	prepočítaná		h	prepočítaná
Ferenčík Michal	424,0	636,0	10,0	434,0	646,0
Gejdoš Miloš	293,0	431,0	0,0	293,0	431,0
Jakubis Matúš	440,0	706,0	454,0	894,0	1160,0
Juško Vladimír	862,0	1450,0	641,0	1503,0	2091,0
Lieskovský Martin	336,0	532,0	280,0	616,0	812,0
Messingerová Valéria	579,0	791,0	681,8	1260,8	1472,8
Opremčáková Miriam	0,0	0,0	0,0	0,0	0,0
Slančík Martin	431,0	663,0	90,0	521,0	753,0
Slugeň Jozef	260,0	387,0	608,0	868,0	995,0
Stanovský Miroslav	360,0	586,0	941,0	1301,0	1527,0
Suchomel Jozef	303,0	439,0	345,0	648,0	784,0
Štollmann Vladimír	235,0	361,0	397,0	632,0	758,0
učitelia spolu	4523,0	6982,0	4447,8	8970,8	11429,8

Priemerný počet hodín priamej a nepriamej výučby na interného učiteľa: **748 h** (neprep.)

meno	priama výučba		nepriama výučba	spolu (priama + nepriama)	
	h	prepočítaná		h	prepočítaná
Tajboš Jozef	48,0	72,0	60,0	108,0	132,0
Vlčková Mária	80,0	129,0	0,0	80,0	129,0
ostatní spolu	128,0	201,0	60,0	188,0	261,0

Allmanová Zuzana	68,0	102,0	0,0	68,0	102,0
Pšída Jozef	206,0	318,0	0,0	206,0	318,0
doktorandi spolu	274,0	420,0	0,0	274,0	420,0

Ostrihoňová	16,0	24,0	0,0	16,0	24,0
Vilček Róbert	8,0	12,0	0,0	8,0	12,0
Zelinka Ladislav	22,0	50,0	0,0	22,0	50,0
externí spolu	46,0	86,0	0,0	46,0	86,0

4971,0 7689,0 4507,8 9478,8 12196,8

Plán výučby na LF TU vo Zvolene na akademický rok 2013/2014 - vyhodnotenie podľa katedier								
názov katedry: KATEDRA HOSPODÁRSKEJ ÚPRAVY LESOV A GEODÉZIE								
kategória učiteľov	priama výučba		nepriama výučba	spolu (priama + nepriama)		% na LF		
	h	prepočítaná		h	prepočítaná	priama	nepriama	spolu
interní (13)	5397,0	8658,0	3107,5	8504,5	11765,5	18,4	12,5	15,7
ostatní (3)	176,0	264,0	0,0	176,0	264,0			
doktorandi (8)	244,0	366,0	0,0	244,0	366,0			
spolu (24)	5817,0	9288,0	3107,5	8924,5	12395,5			
externí (0)	0,0	0,0	0,0	0,0	0,0			
katedra spolu (24)	5817,0	9288,0	3107,5	8924,5	12395,5			
Priemerný počet hodín priamej a nepriamej výučby na interného učiteľa katedry: 654 h (neprep.)								

Plán výučby na LF TU vo Zvolene na akademický rok 2013/2014 - vyhodnotenie podľa katedier

názov katedry: **KATEDRA HOSPODÁRSKEJ ÚPRAVY LESOV A GEODÉZIE**

meno učiteľa	priama výučba		nepriama výučba	spolu (priama + nepriama)	
	h	prepočítaná		h	prepočítaná
Bahýl Ján	424,0	682,0	175,0	599,0	857,0
Brezina Ladislav	286,0	467,0	65,0	351,0	532,0
Fabrika Marek	276,0	515,0	365,0	641,0	880,0
Chudý František	537,0	937,0	457,5	994,5	1394,5
Kardoš Miroslav	627,0	965,0	237,5	864,5	1202,5
Koreň Milan	339,0	631,0	270,0	609,0	901,0
Sedmák Róbert	384,0	578,0	131,0	515,0	709,0
Scheer Ľubomír	286,0	498,0	210,0	496,0	708,0
Sitko Roman	442,0	595,0	0,0	442,0	595,0
Tomašík Julián	574,0	876,0	326,5	900,5	1202,5
Tuček Ján	361,0	605,0	455,0	816,0	1060,0
Žíhľavník Anton	589,0	857,0	315,0	904,0	1172,0
Žíhľavník Štefan	272,0	452,0	100,0	372,0	552,0
učitelia spolu	5397,0	8658,0	3107,5	8504,5	11765,5

Priemerný počet hodín priamej a nepriamej výučby na interného učiteľa: **654 h** (neprep.)

meno	priama výučba		nepriama výučba	spolu (priama + nepriama)	
	h	prepočítaná		h	prepočítaná
Mistrík Milan	64,0	96,0	0,0	64,0	96,0
Šadibol Jozef	16,0	24,0	0,0	16,0	24,0
Tunák Daniel	96,0	144,0	0,0	96,0	144,0
ostatní spolu	176,0	264,0	0,0	176,0	264,0

Kurčíková Miriam	24,0	36,0	0,0	24,0	36,0
Michňová Zuzana	40,0	60,0	0,0	40,0	60,0
Mokroš Martin	40,0	60,0	0,0	40,0	60,0
Murgaš Vlastimil	48,0	72,0	0,0	48,0	72,0
Opiňár Radoslav	20,0	30,0	0,0	20,0	30,0
Smažák Ľubomír	24,0	36,0	0,0	24,0	36,0
Soľanka Jakub	24,0	36,0	0,0	24,0	36,0
Valent Peter	24,0	36,0	0,0	24,0	36,0
doktorandi spolu	244,0	366,0	0,0	244,0	366,0

				0,0	0,0
externí spolu	0,0	0,0	0,0	0,0	0,0

5817,0 9288,0 3107,5 8924,5 12395,5

Plán výučby na LF TU vo Zvolene na akademický rok 2013/2014 - vyhodnotenie podľa katedier

názov katedry: **KATEDRA EKONOMIKY A RIADENIA LESNÉHO HOSPODÁRSTVA**

kategória učiteľov	priama výučba		nepriama výučba	spolu (priama + nepriama)		% na LF		
	h	prepočítaná		h	prepočítaná	priama	nepriama	spolu
interní (11)	5243,0	8377,0	4740,0	9983,0	13117,0	17,9	19,2	18,5
ostatní (2)	120,0	189,0	309,0	429,0	498,0			
doktorandi (2)	118,0	177,0	31,0	149,0	208,0			
spolu (15)	5481,0	8743,0	5080,0	10561,0	13823,0			
externí (2)	365,0	566,0	0,0	365,0	566,0			
katedra spolu (17)	5846,0	9309,0	5080,0	10926,0	14389,0			

Priemerný počet hodín priamej a nepriamej výučby na interného učiteľa katedry: **908 h** (neprep.)

Plán výučby na LF TU vo Zvolene na akademický rok 2013/2014 - vyhodnotenie podľa katedier

názov katedry: **KATEDRA EKONOMIKY A RIADENIA LESNÉHO HOSPODÁRSTVA**

meno učiteľa	priama výučba		nepriama výučba	spolu (priama + nepriama)	
	h	prepočítaná		h	prepočítaná
Balážová Emília	597,0	936,0	653,0	1250,0	1589,0
Brodrechtová Yvonne	117,0	173,0	124,0	241,0	297,0
Giertliová Blanka	920,0	1392,0	600,0	1520,0	1992,0
Hajdúchová Iveta	533,0	941,0	599,0	1132,0	1540,0
Halaj Daniel	435,0	657,0	500,0	935,0	1157,0
Holécy Ján	442,0	758,0	424,0	866,0	1182,0
Klacko Štefan	278,0	428,0	0,0	278,0	428,0
Lichý Ján	680,0	1033,0	310,0	990,0	1343,0
Šálka Jaroslav	371,0	591,0	543,0	914,0	1134,0
Šulek Rastislav	590,0	1029,0	597,0	1187,0	1626,0
Trenčiansky Marek	280,0	439,0	390,0	670,0	829,0
učitelia spolu	5243,0	8377,0	4740,0	9983,0	13117,0

Priemerný počet hodín priamej a nepriamej výučby na interného učiteľa: **908 h** (neprep.)

meno	priama výučba		nepriama výučba	spolu (priama + nepriama)	
	h	prepočítaná		h	prepočítaná
Dobšinská Zuzana	108,0	171,0	309,0	417,0	480,0
Hricová	12,0	18,0	0,0	12,0	18,0
ostatní spolu	120,0	189,0	309,0	429,0	498,0

Štěrbová Martina	70,0	105,0		70,0	105,0
Viszlai Igor	48,0	72,0	31,0	79,0	103,0
doktorandi spolu	118,0	177,0	31,0	149,0	208,0

Miškóciová	239,0	377,0	0,0	239,0	377,0
Šarinová Jarmila	126,0	189,0	0,0	126,0	189,0
				0,0	0,0
				0,0	0,0
				0,0	0,0
externí spolu	365,0	566,0	0,0	365,0	566,0

5846,0 9309,0 5080,0 10926,0 14389,0

Plán výučby na LF TU vo Zvolene na akademický rok 2013/2014 - vyhodnotenie podľa katedier

názov katedry: **KATEDRA OCHRANY LESA A POĽOVNÍCTVA**

kategória učiteľov	priama výučba		nepriama výučba	spolu (priama + nepriama)		% na LF		
	h	prepočítaná		h	prepočítaná	priama	nepriama	spolu
interní (10)	4747,0	7068,0	4841,0	9588,0	11909,0	16,2	19,6	17,7
ostatní (5)	1124,0	1750,0	803,0	1927,0	2553,0			
doktorandi (2)	58,0	87,0	0,0	58,0	87,0			
spolu (17)	5929,0	8905,0	5644,0	11573,0	14549,0			
externí (0)				0,0	0,0			
katedra spolu(17)	5929,0	8905,0	5644,0	11573,0	14549,0			

Priemerný počet hodín priamej a nepriamej výučby na interného učiteľa katedry: **959 h** (neprep.)

Plán výučby na LF TU vo Zvolene na akademický rok 2013/2014 - vyhodnotenie podľa katedier

názov katedry: **KATEDRA OCHRANY LESA A POĽOVNÍCTVA**

meno učiteľa	priama výučba		nepriama výučba	spolu (priama + nepriama)	
	h	prepočítaná		h	prepočítaná
Bútora Ľubomír	591,0	905,0	410,0	1001,0	1315,0
Garaj Peter	488,0	704,0	850,0	1338,0	1554,0
Hlaváč Pavel	694,0	1049,0	275,5	969,5	1324,5
Jančová Margita	388,0	632,0	340,0	728,0	972,0
Kodrík Milan	354,0	482,0	377,5	731,5	859,5
Kropil Rudolf	407,0	513,0	480,0	887,0	993,0
Lešo Peter	500,0	788,0	718,0	1218,0	1506,0
Pavlík Martin	358,0	570,0	318,0	676,0	888,0
Pavlík Štefan	460,0	692,0	593,0	1053,0	1285,0
Rajský Dušan	507,0	733,0	479,0	986,0	1212,0
učitelia spolu	4747,0	7068,0	4841,0	9588,0	11909,0

Priemerný počet hodín priamej a nepriamej výučby na interného učiteľa: **959 h** (neprep.)

meno	priama výučba		nepriama výučba	spolu (priama + nepriama)	
	h	prepočítaná		h	prepočítaná
Korňan Martin	136,0	220,0	0,0	136,0	220,0
Kučerová Veronika	16,0	24,0	0,0	16,0	24,0
Ostrihoň Miroslav	543,0	833,0	581,0	1124,0	1414,0
Pataky Tibor	405,0	637,0	222,0	627,0	859,0
Smolko Peter	24,0	36,0	0,0	24,0	36,0
ostatní spolu	1124,0	1750,0	803,0	1927,0	2553,0

Veselovská Alexandra	32,0	48,0	0,0	32,0	48,0
Weisz Richard	26,0	39,0	0,0	26,0	39,0
doktorandi spolu	58,0	87,0	0,0	58,0	87,0

				0,0	0,0
externí spolu	0,0	0,0	0,0	0,0	0,0

5929,0 8905,0 5644,0 11573,0 14549,0

12. Úlohy LF TU vo Zvolene v rámci vzdelávacej činnosti

12.1. Odpočet úloh zo správy 2011/2012

- Opakovane podať podnet na vedenie TU vo Zvolene na prepočet pedagogických úväzkov na študento-hodiny na celej univerzite (aplikácia v UIS) - zrealnenie pedagogických úväzkov.

Úloha stále trvá, zatiaľ nie je možné úplne prevziať kompletne informácie pre výpočet pedagogických úväzkov. Je potrebné pravidelne dopĺňať informácie ohľadne štúdia do UIS zo strany učiteľov, čo zabezpečí získanie podkladov pre odpočet pedagogických úväzkov. Aktuálne sa problematikou zaoberá referát pre pedagogickú prácu v spolupráci s integrátorom a autormi UIS.

- Zorganizovať deň otvorených dverí v mesiaci január.

Deň otvorených dverí sa uskutočnil 25. januára 2013, zúčastnilo sa ho 102 záujemcov.

- Podať podnet do AS LF pre aktualizáciu študijného poriadku LF.

Študijný poriadok bol vypracovaný pre celú TU. Momentálne je v platnosti aj na LF.

- Propagácia LF na stredných školách, aj v ČR, resp. ďalších krajinách. Aktualizácia informačných materiálov o štúdiu na LF, a pod.

Bola vydaná brožúra o LF pre akademický rok 2014/2015. Zúčastnili sme sa veľtrhu vysokých škôl v Bratislave a v Košiciach. Navštívili sme stredné školy na severnom a východnom Slovensku. Propagačné materiály LF boli rozoslané na 99 stredných škôl na Slovensku a v Čechách.

Zo sumarizácie stavu uvedeného v predloženej správe z oblasti výchovno-vzdelávacej činnosti na LF TU vo Zvolene vyplývajú nasledovné úlohy:

- *Pre naplnenie cieľov fakulty uvedených v dlhodobom zámere je potrebné pokračovať v rozpracovanom postupe tvorby nových študijných programov. Vypracovaný bol návrh študijných programov, ktorý bude predložený pre akreditačný spis pre akreditáciu v roku 2014.*
- *Pripraviť stratégiu pre komplexnú akreditáciu 2014 a dôslednú prípravu akreditačných spisov. V tomto období sa spracovávajú podklady pre akreditáciu výučby v cudzom jazyku pre II. a III. stupeň štúdia.*
- *Rozvinúť marketingové aktivity na propagáciu štúdia na LF. Vedenie LF aktívne spracováva digitálny marketing pre LF.*
- *Zabezpečiť pravidelné dopĺňanie UIS aktuálnymi údajmi a plnenie si úloh a termínov zadávania diplomových prác, bakalárskych prác, napĺňanie informačných listov a syláb predmetov, odovzdávanie skúškových správ a ďalších úloh súvisiacich s pedagogickým procesom. Úloha je trvalá, nemožno konštatovať úplnú spokojnosť s dodržiavaním zásad a časového harmonogramu úloh.*